

水系

流域面積	4.7 ha
流域周囲長	0.9 km
流域主方位	- (-1 °)
主流長	(0.0) km
主流勾配	(1.0) ‰
流域平均幅	(0.0) km
流域集中度	0.807
谷密度	0.00 km/km2

地形

最高標高	872.7 m
最低標高	651.9 m
平均標高	758.1 m
起伏量	220.8 m
流域平均傾斜	35.8 °
平坦地の割合	0.2 %
急傾斜地の割合	77.8 %
窪地の割合	0.0 %

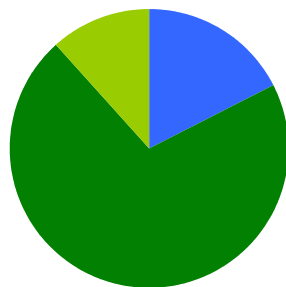
水と日照

湿潤指標 (TWI)	4.8
湿潤地の割合	0.0 %
年間降水量	0.0 mm
平均気温	0.0
日照時間	0.0 時間/年
日射量	0.0 MJ/m2

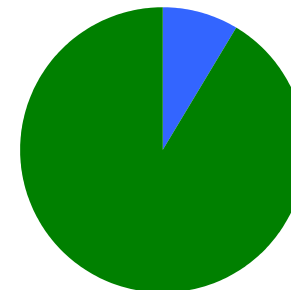
構造物

ダム	0 ヶ所
道路延長	0.0 km
道路密度	0.0 km/km2

植生

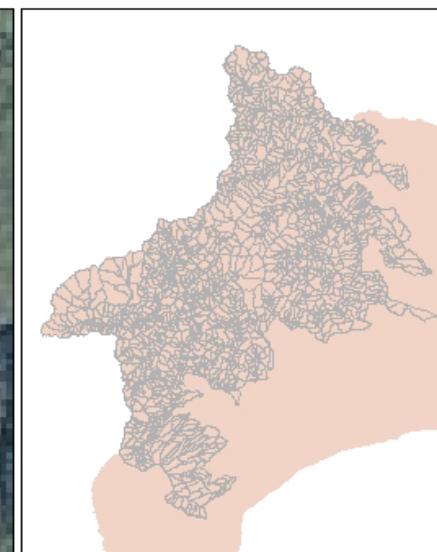
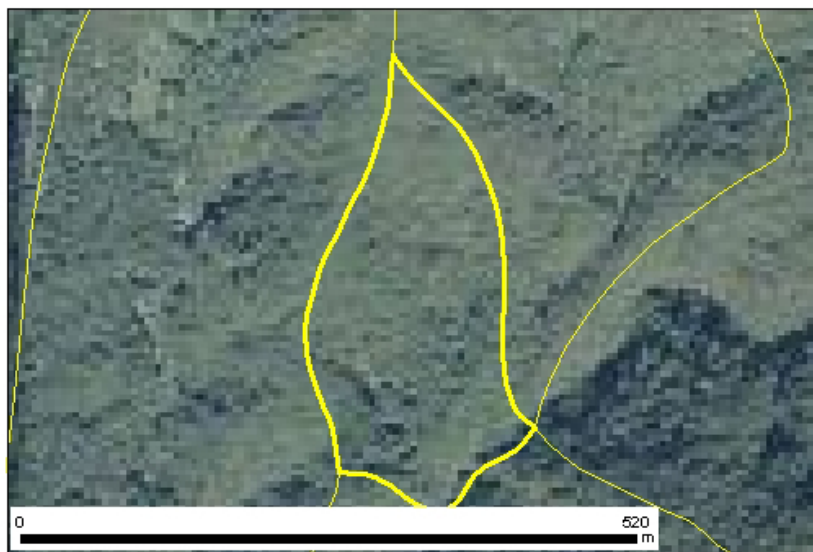


針葉樹林	17.6 %
広葉樹林等	70.6 %
草地等	11.8 %
裸地等	0.0 %
その他	0.0 %

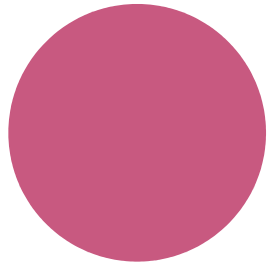


ブナクラス域代償植生	8.6 %
ヤブツバキクラス域代償植生	91.4 %

位置図



森林所有者



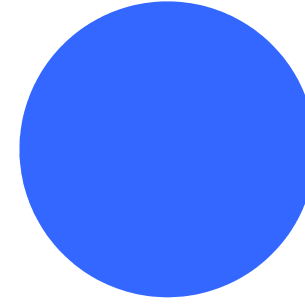
- 県有林等
- 市町村林
- 財産区林
- 私有林
- 国有林、官行造林
- 不明

県有林等	100.0 %
市町村林	0.0 %
財産区林	0.0 %
私有林	0.0 %
国有林、官行造林	0.0 %
不明	0.0 %

土壌



褐色森林土 100.0 %

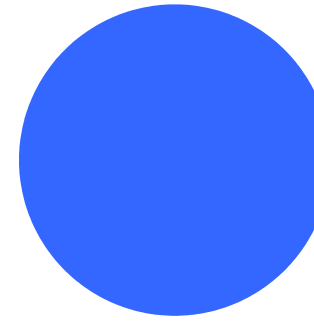


褐色森林土壌B (適潤型) 100.0 %

地質



深成岩 100.0 %



石英閃緑岩
礫岩・砂岩・泥岩互層(中生代白亜紀) 100.0 %