

**水系**

流域面積	26.4 ha
流域周囲長	2.7 km
流域主方位	SW ( 213 °)
主流長	0.8 km
主流勾配	123.5 ‰
流域平均幅	0.3 km
流域集中度	0.669
谷密度	5.60 km/km2

**地形**

最高標高	437.5 m
最低標高	147.2 m
平均標高	250.2 m
起伏量	290.3 m
流域平均傾斜	24.5 °
平坦地の割合	15.3 %
急傾斜地の割合	39.8 %
窪地の割合	1.1 %

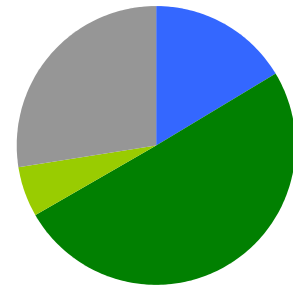
**水と日照**

湿潤指標 (TWI)	5.3
湿潤地の割合	27.2 %
年間降水量	0.0 mm
平均気温	0.0
日照時間	0.0 時間/年
日射量	0.0 MJ/m2

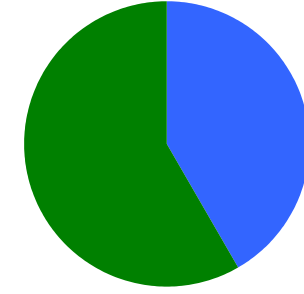
**構造物**

ダム	0 ヶ所
道路延長	2.8 km
道路密度	10.8 km/km2

**植生**

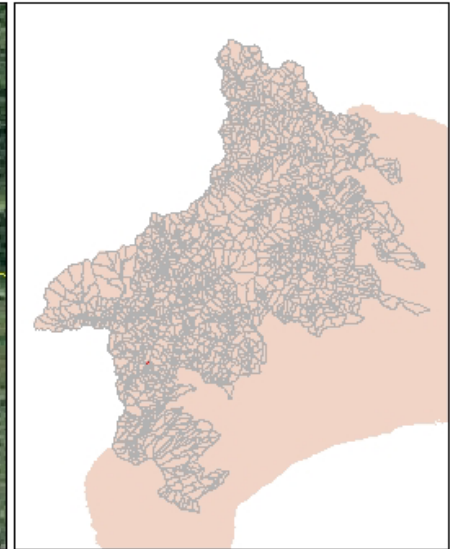


針葉樹林 16.5 %  
 広葉樹林等 50.2 %  
 草地等 5.7 %  
 裸地等 0.0 %  
 その他 27.5 %

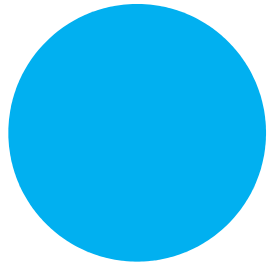


ブナクラス域代償植生 41.6 %  
 ヤブツバキクラス域代償植生 58.4 %

**位置図**



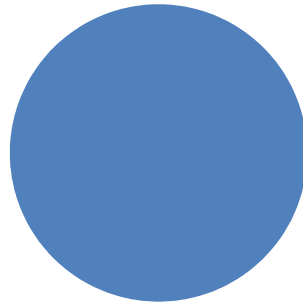
## 森林所有者



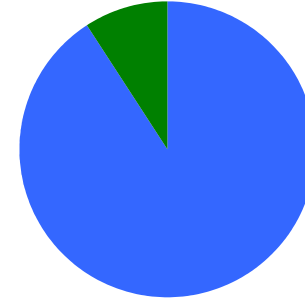
- 県有林等
- 市町村林
- 財産区林
- 私有林
- 国有林、官行造林
- 不明

県有林等	0.0 %
市町村林	0.0 %
財産区林	0.0 %
私有林	100.0 %
国有林、官行造林	0.0 %
不明	0.0 %

## 土壌



黒ボク土 100.0 %

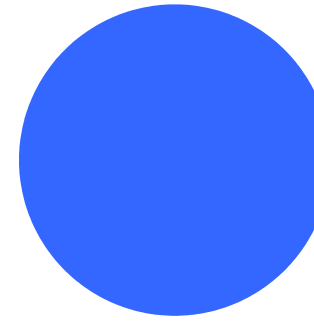


粗粒淡色黒ボク土 90.7 %  
黒ボク土 9.3 %

## 地質



固結堆積物 100.0 %



泥岩  
礫岩・砂岩・泥岩互層(中生代白亜紀) 100.0 %