

**水系**

流域面積	23.9 ha
流域周囲長	2.7 km
流域主方位	S ( 163 °)
主流長	0.8 km
主流勾配	238.4 ‰
流域平均幅	0.3 km
流域集中度	0.632
谷密度	3.50 km/km2

**地形**

最高標高	1214.8 m
最低標高	690.2 m
平均標高	924.0 m
起伏量	524.6 m
流域平均傾斜	38.5 °
平坦地の割合	1.2 %
急傾斜地の割合	81.3 %
窪地の割合	0.0 %

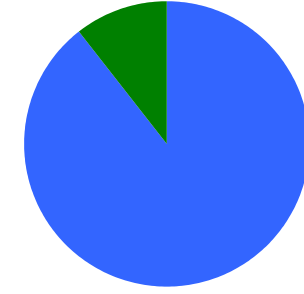
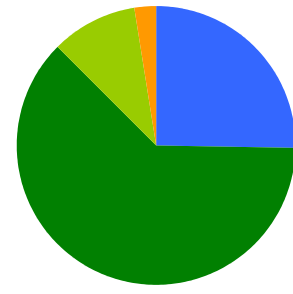
**水と日照**

湿潤指標 (TWI)	4.9
湿潤地の割合	3.0 %
年間降水量	0.0 mm
平均気温	0.0
日照時間	0.0 時間/年
日射量	0.0 MJ/m2

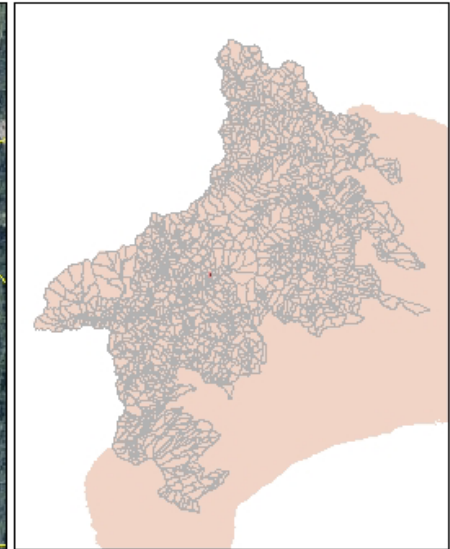
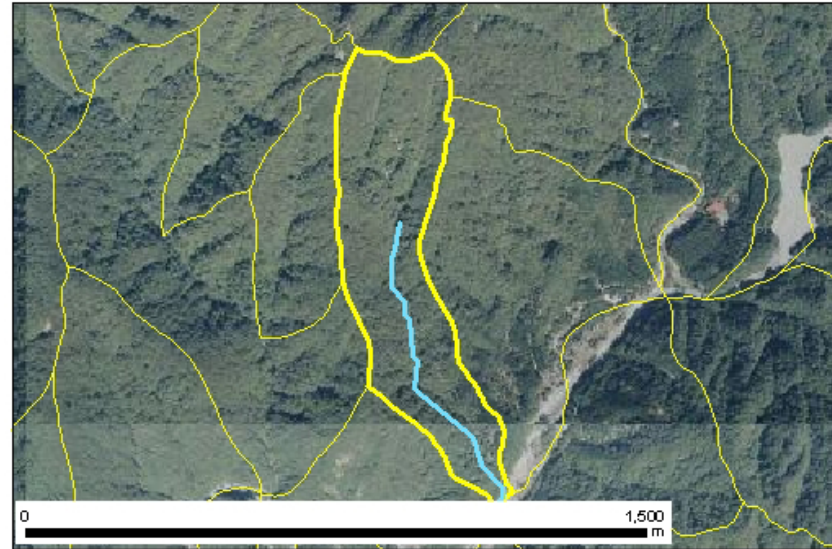
**構造物**

ダム	1 ヶ所
道路延長	0.2 km
道路密度	0.9 km/km2

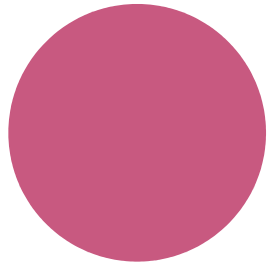
**植生**



**位置図**



## 森林所有者



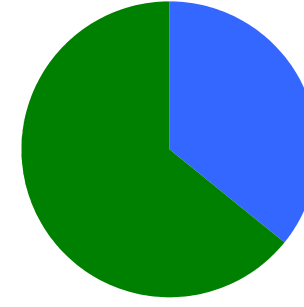
- 県有林等
- 市町村林
- 財産区林
- 私有林
- 国有林、官行造林
- 不明

県有林等	100.0 %
市町村林	0.0 %
財産区林	0.0 %
私有林	0.0 %
国有林、官行造林	0.0 %
不明	0.0 %

## 土壌



褐色森林土 100.0 %

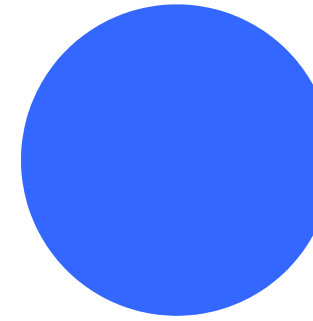


乾性褐色森林土壌 35.9 %  
褐色森林土壌B (適潤型) 64.1 %

## 地質



深成岩 100.0 %



石英閃緑岩  
礫岩・砂岩・泥岩互層(中生代白亜紀) 100.0 %