

水系

流域面積	206.1 ha
流域周囲長	6.6 km
流域主方位	W (248 °)
主流長	2.2 km
主流勾配	274.3 ‰
流域平均幅	0.9 km
流域集中度	0.766
谷密度	2.70 km/km2

地形

最高標高	1423.1 m
最低標高	603.7 m
平均標高	1063.9 m
起伏量	819.4 m
流域平均傾斜	37.4 °
平坦地の割合	1.0 %
急傾斜地の割合	81.5 %
窪地の割合	0.0 %

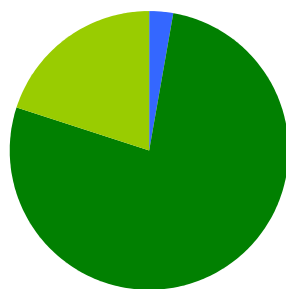
水と日照

湿潤指標 (TWI)	4.8
湿潤地の割合	4.8 %
年間降水量	0.0 mm
平均気温	0.0
日照時間	0.0 時間/年
日射量	0.0 MJ/m2

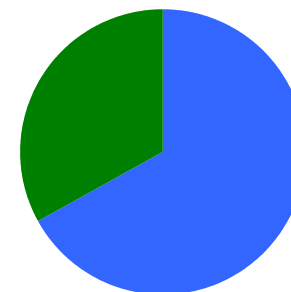
構造物

ダム	0 ヶ所
道路延長	1.0 km
道路密度	0.5 km/km2

植生

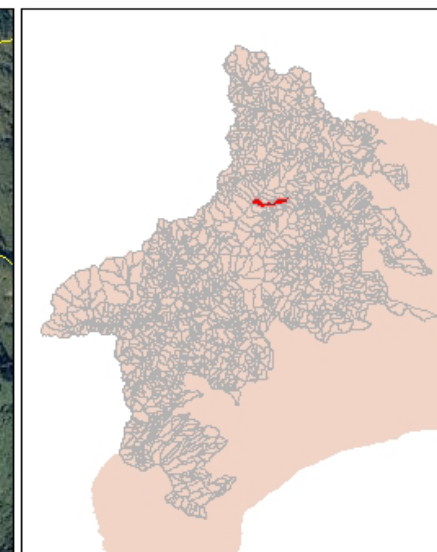
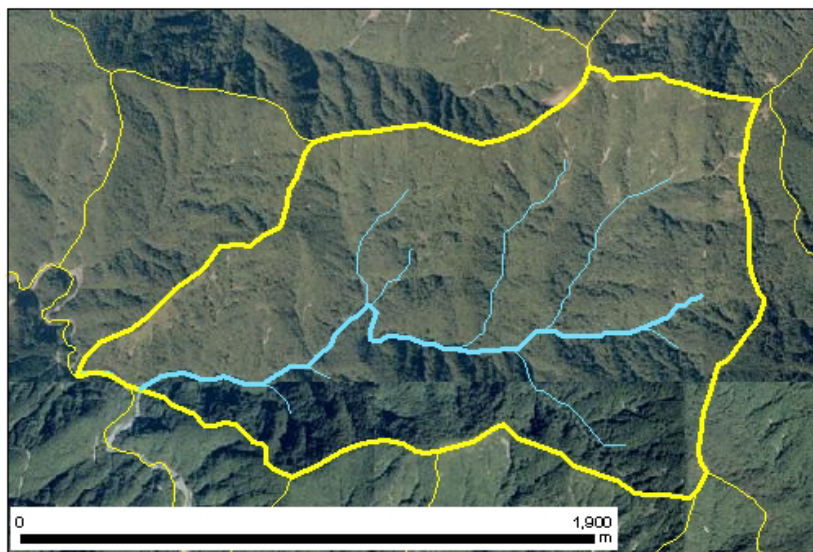


針葉樹林	2.7 %
広葉樹林等	77.3 %
草地等	20.0 %
裸地等	0.0 %
その他	0.0 %

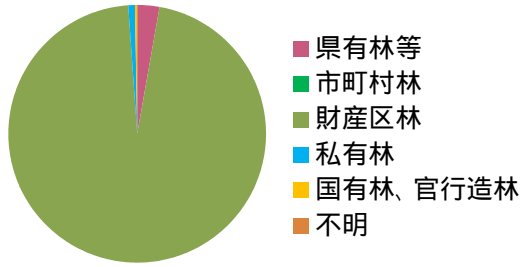


ブナクラス域自然植生	67.0 %
ブナクラス域代償植生	33.0 %

位置図

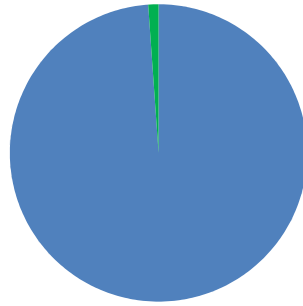


森林所有者

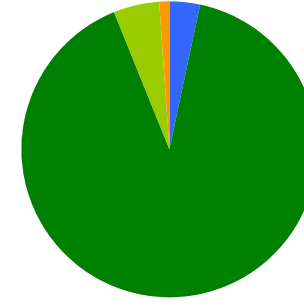


県有林等	2.8 %
市町村林	0.0 %
財産区林	96.2 %
私有林	0.7 %
国有林、官行造林	0.3 %
不明	0.0 %

土壌

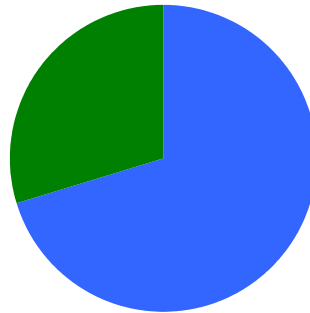


褐色森林土	99.0 %
黒ボク土	1.0 %

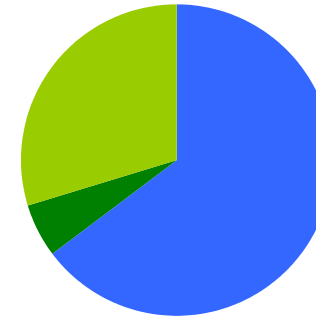


乾性褐色森林土壌	3.3 %
褐色森林土壌B (適潤型)	90.6 %
褐色森林土壌B (やや乾燥型)	5.0 %
黒ボク土壌	1.0 %

地質



火山性堆積物	70.3 %
固結堆積物	29.7 %



火山角礫岩	64.8 %
玄武岩質岩石	5.5 %
緑色凝灰岩	29.7 %