

水系

流域面積	227.6 ha
流域周囲長	10.0 km
流域主方位	E (87 °)
主流長	4.9 km
主流勾配	155.8 ‰
流域平均幅	0.5 km
流域集中度	0.534
谷密度	3.10 km/km ²

地形

最高標高	1270.8 m
最低標高	355.0 m
平均標高	740.8 m
起伏量	915.8 m
流域平均傾斜	32.5 °
平坦地の割合	1.8 %
急傾斜地の割合	65.6 %
窪地の割合	0.2 %

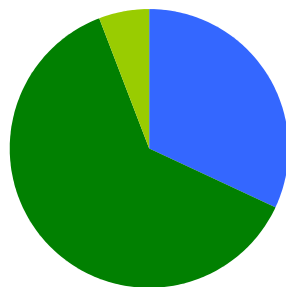
水と日照

湿潤指標 (TWI)	5.0
湿潤地の割合	5.1 %
年間降水量	0.0 mm
平均気温	0.0
日照時間	0.0 時間/年
日射量	0.0 MJ/m ²

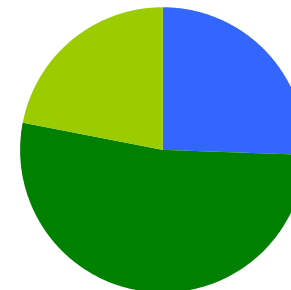
構造物

ダム	6 ヶ所
道路延長	4.7 km
道路密度	2.1 km/km ²

植生

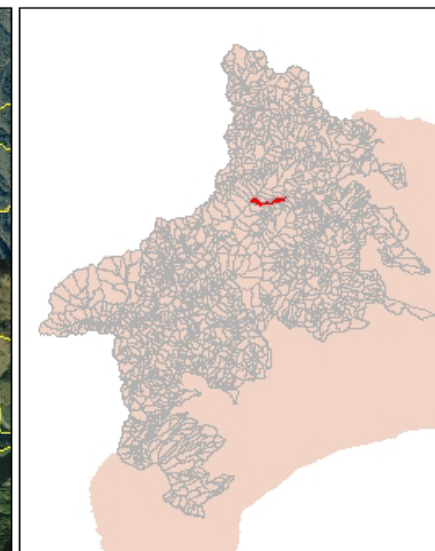
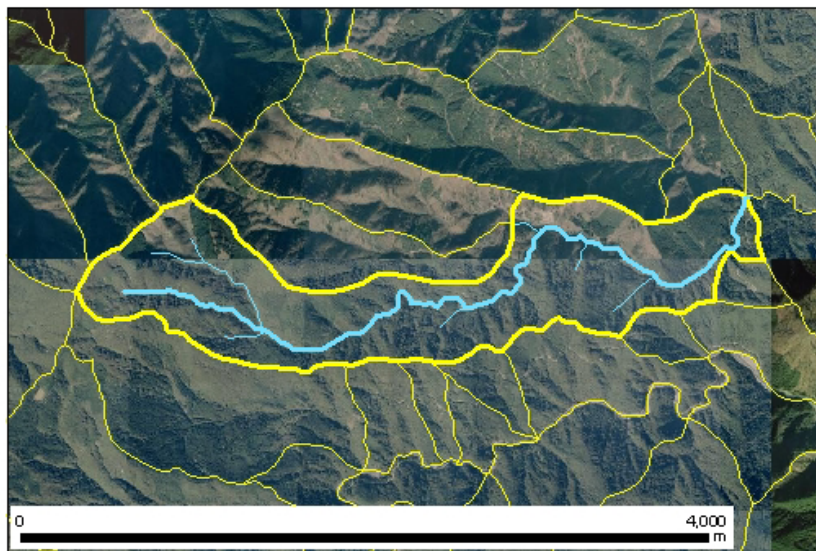


針葉樹林	31.9 %
広葉樹林等	62.3 %
草地等	5.7 %
裸地等	0.0 %
その他	0.0 %

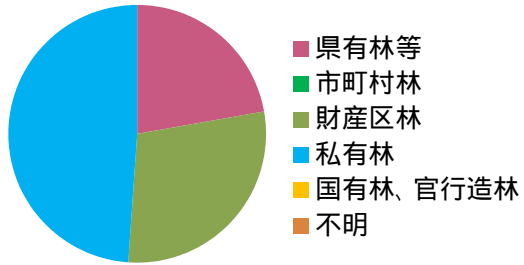


ブナクラス域代償植生	25.5 %
ヤブツバキクラス域代償植生	52.6 %
植林地	21.9 %

位置図

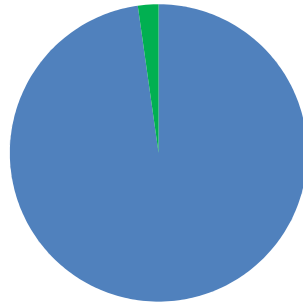


森林所有者

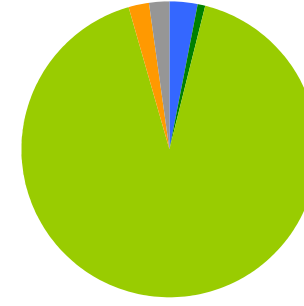


県有林等	22.2 %
市町村林	0.0 %
財産区林	28.9 %
私有林	48.9 %
国有林、官行造林	0.0 %
不明	0.0 %

土壌

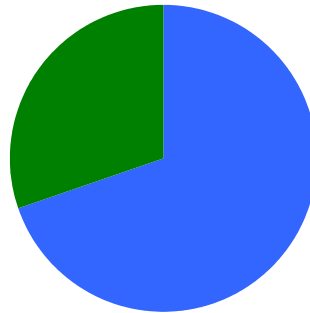


褐色森林土	97.8 %
黒ボク土	2.2 %

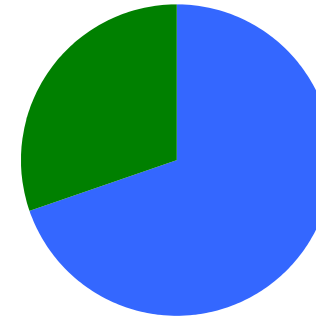


乾性褐色森林土	3.0 %
湿性褐色森林土	1.0 %
褐色森林土B (適潤型)	91.7 %
褐色森林土B (やや乾燥型)	2.1 %
黒ボク土	2.2 %

地質



火山性堆積物	69.6 %
固結堆積物	30.4 %



火山角礫岩	69.6 %
緑色凝灰岩	30.4 %