

**水系**

流域面積	69.8 ha
流域周囲長	3.6 km
流域主方位	SE ( 145 °)
主流長	1.0 km
主流勾配	269.0 ‰
流域平均幅	0.7 km
流域集中度	0.827
谷密度	2.30 km/km2

**地形**

最高標高	721.5 m
最低標高	279.5 m
平均標高	544.0 m
起伏量	442.0 m
流域平均傾斜	29.5 °
平坦地の割合	3.0 %
急傾斜地の割合	52.7 %
窪地の割合	0.0 %

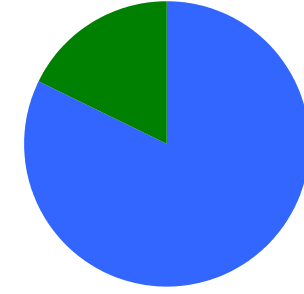
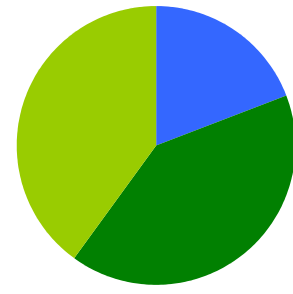
**水と日照**

湿潤指標 (TWI)	5.1
湿潤地の割合	8.0 %
年間降水量	0.0 mm
平均気温	0.0
日照時間	0.0 時間/年
日射量	0.0 MJ/m2

**構造物**

ダム	43 ヶ所
道路延長	3.4 km
道路密度	4.9 km/km2

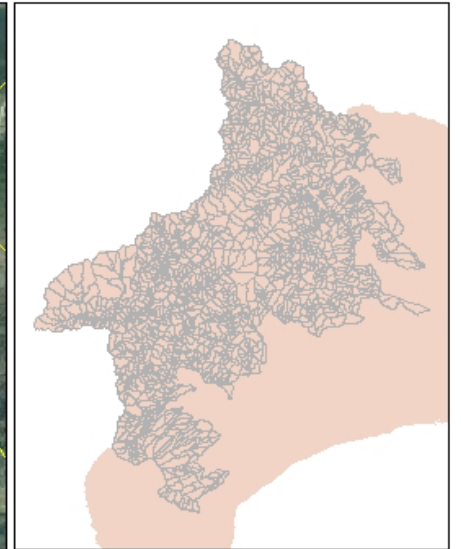
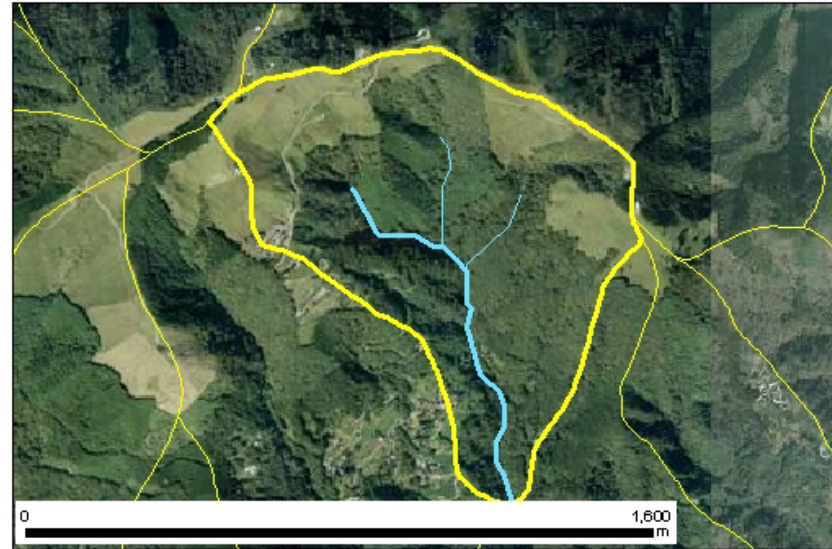
**植生**



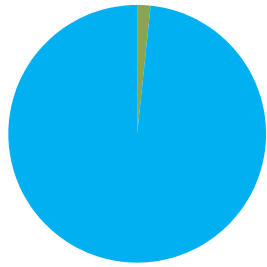
針葉樹林 19.3 %  
 広葉樹林等 40.8 %  
 草地等 39.9 %  
 裸地等 0.0 %  
 その他 0.0 %

ヤブツバキクラス域代償植生 82.2 %  
 草地帯植生 17.8 %

**位置図**



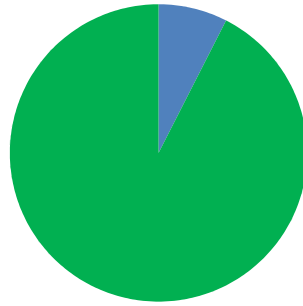
## 森林所有者



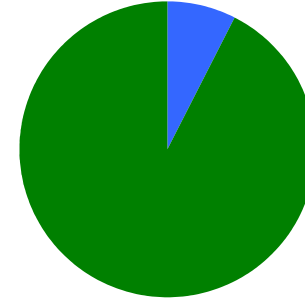
- 県有林等
- 市町村林
- 財産区林
- 私有林
- 国有林、官行造林
- 不明

県有林等	0.0 %
市町村林	0.0 %
財産区林	1.7 %
私有林	98.3 %
国有林、官行造林	0.0 %
不明	0.0 %

## 土壌



褐色森林土 7.4 %  
黒ボク土 92.6 %

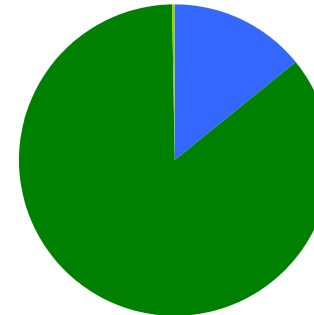


褐色森林土B (適潤型) 7.4 %  
黒ボク土 92.6 %

## 地質



固結堆積物 100.0 %



泥岩 14.0 %  
緑色凝灰岩 85.7 %  
礫岩 0.3 %