

### 水系

流域面積	34.5 ha
流域周囲長	3.4 km
流域主方位	SW ( 228 °)
主流長	1.0 km
主流勾配	218.9 ‰
流域平均幅	0.3 km
流域集中度	0.608
谷密度	4.30 km/km2

### 地形

最高標高	1023.5 m
最低標高	691.8 m
平均標高	862.5 m
起伏量	331.7 m
流域平均傾斜	37.5 °
平坦地の割合	1.6 %
急傾斜地の割合	74.5 %
窪地の割合	0.5 %

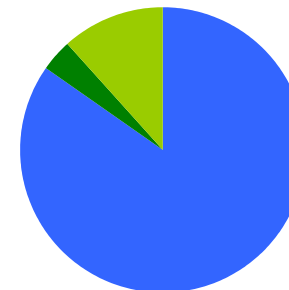
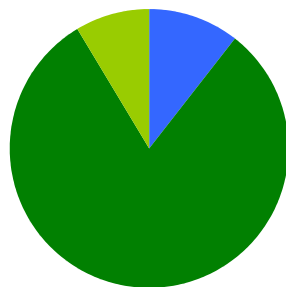
### 水と日照

湿潤指標(TWI)	4.9
湿潤地の割合	3.7 %
年間降水量	0.0 mm
平均気温	0.0
日照時間	0.0 時間/年
日射量	0.0 MJ/m2

### 構造物

ダム	1 ヶ所
道路延長	0.0 km
道路密度	0.0 km/km2

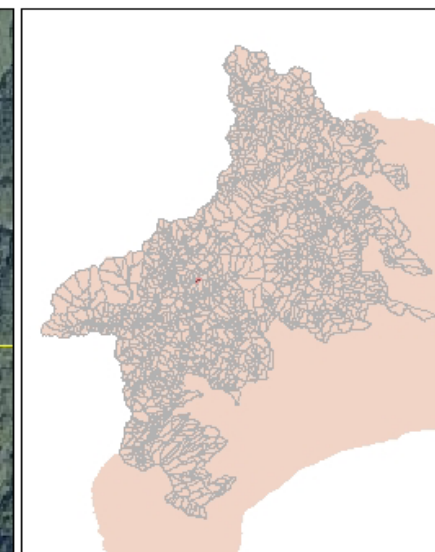
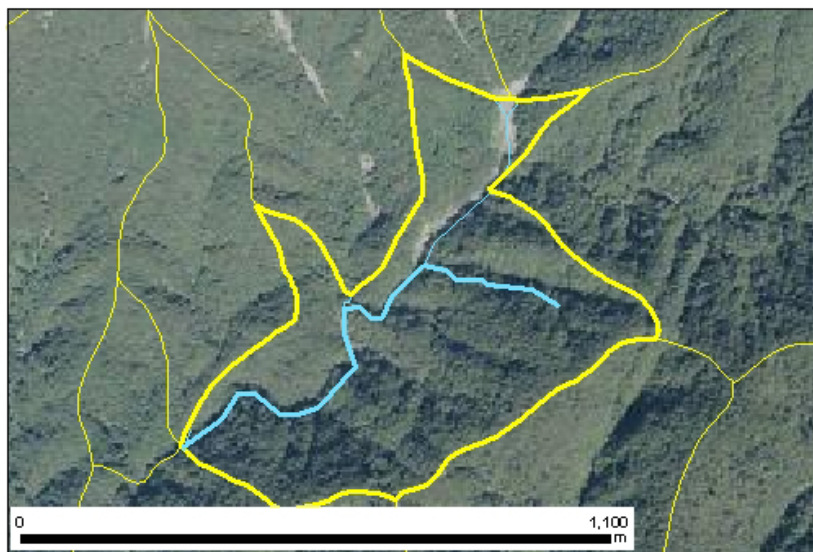
### 植生



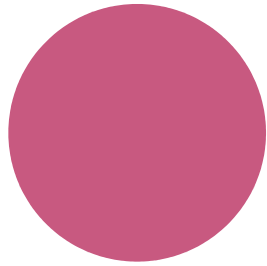
針葉樹林	10.5 %
広葉樹林等	80.7 %
草地等	8.7 %
裸地等	0.0 %
その他	0.0 %

ブナクラス域代償植生	84.8 %
ヤブツバキクラス域代償植生	3.6 %
植林地	11.7 %

### 位置図



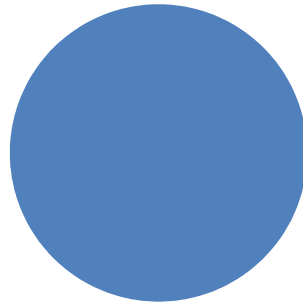
## 森林所有者



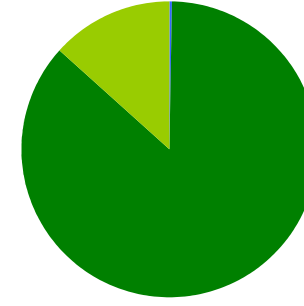
- 県有林等
- 市町村林
- 財産区林
- 私有林
- 国有林、官行造林
- 不明

県有林等	100.0 %
市町村林	0.0 %
財産区林	0.0 %
私有林	0.0 %
国有林、官行造林	0.0 %
不明	0.0 %

## 土壌

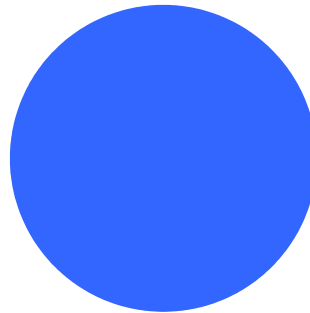


褐色森林土 100.0 %

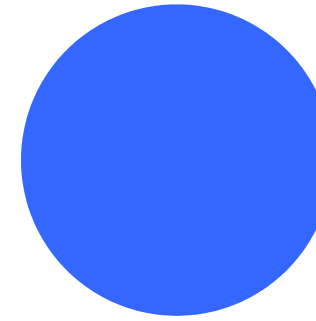


乾性褐色森林土壌	0.2 %
褐色森林土壌B (適潤型)	86.4 %
褐色森林土壌B (やや乾燥型)	13.4 %

## 地質



深成岩 100.0 %



石英閃緑岩  
礫岩・砂岩・泥岩互層(中生代白亜紀) 100.0 %