

水系

流域面積	43.0 ha
流域周囲長	2.9 km
流域主方位	SW (247 °)
主流長	0.8 km
主流勾配	333.1 ‰
流域平均幅	0.6 km
流域集中度	0.798
谷密度	3.10 km/km2

地形

最高標高	933.3 m
最低標高	519.4 m
平均標高	735.9 m
起伏量	414.0 m
流域平均傾斜	38.7 °
平坦地の割合	0.9 %
急傾斜地の割合	83.4 %
窪地の割合	0.3 %

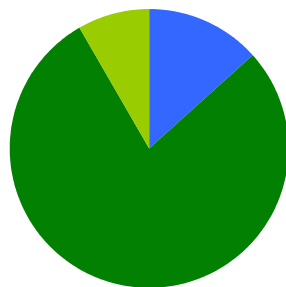
水と日照

湿潤指標 (TWI)	4.8
湿潤地の割合	0.7 %
年間降水量	0.0 mm
平均気温	0.0
日照時間	0.0 時間/年
日射量	0.0 MJ/m2

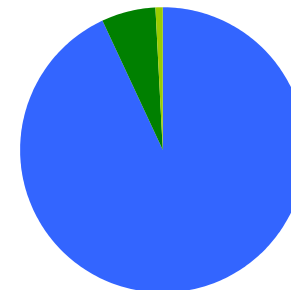
構造物

ダム	0 ヶ所
道路延長	0.0 km
道路密度	0.0 km/km2

植生

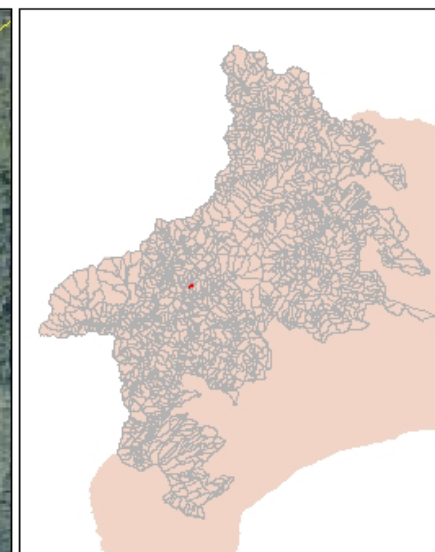
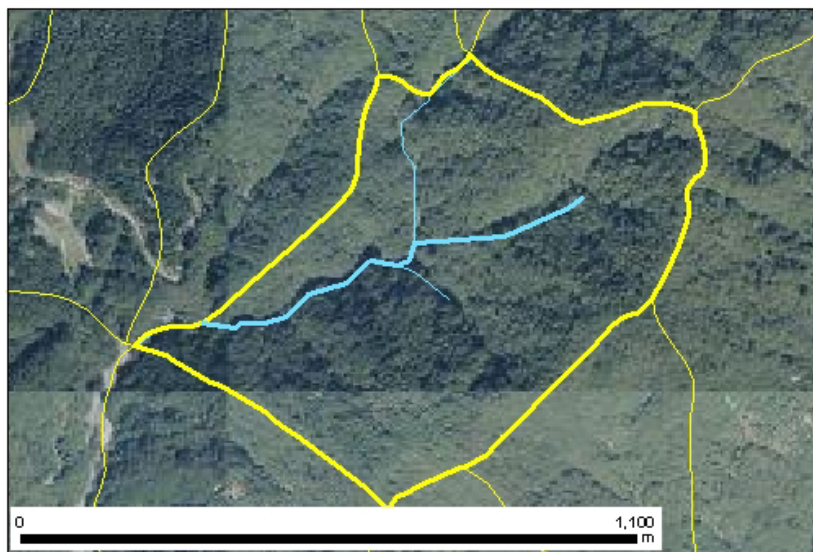


針葉樹林	13.4 %
広葉樹林等	78.3 %
草地等	8.3 %
裸地等	0.0 %
その他	0.0 %

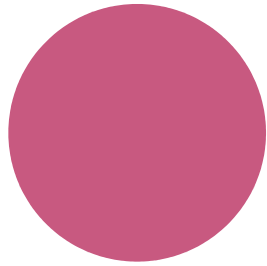


ブナクラス域代償植生	93.2 %
ヤブツバキクラス域代償植生	5.9 %
植林地	0.9 %

位置図



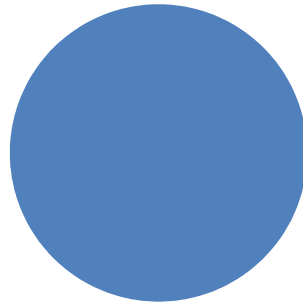
森林所有者



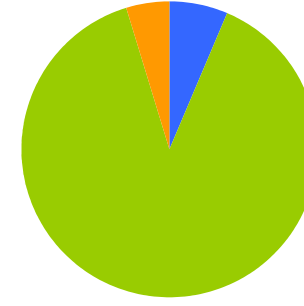
- 県有林等
- 市町村林
- 財産区林
- 私有林
- 国有林、官行造林
- 不明

県有林等	100.0 %
市町村林	0.0 %
財産区林	0.0 %
私有林	0.0 %
国有林、官行造林	0.0 %
不明	0.0 %

土壌



褐色森林土 100.0 %

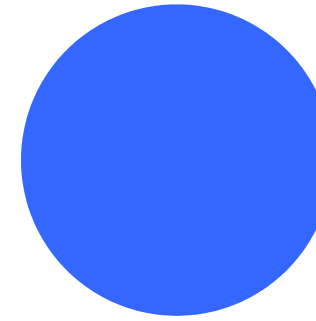


乾性褐色森林土	6.3 %
湿性褐色森林土	0.2 %
褐色森林土B (適潤型)	88.8 %
褐色森林土B (やや乾燥型)	4.7 %

地質



深成岩 100.0 %



石英閃緑岩
礫岩・砂岩・泥岩互層(中生代白亜紀) 100.0 %