

### 水系

流域面積	38.7 ha
流域周囲長	3.5 km
流域主方位	S ( 198 °)
主流長	1.1 km
主流勾配	307.8 ‰
流域平均幅	0.4 km
流域集中度	0.631
谷密度	3.20 km/km2

### 地形

最高標高	1271.5 m
最低標高	518.1 m
平均標高	829.2 m
起伏量	753.4 m
流域平均傾斜	37.5 °
平坦地の割合	0.7 %
急傾斜地の割合	83.3 %
窪地の割合	0.0 %

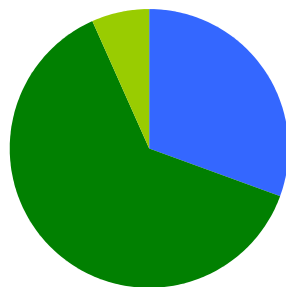
### 水と日照

湿潤指標 (TWI)	4.8
湿潤地の割合	1.8 %
年間降水量	0.0 mm
平均気温	0.0
日照時間	0.0 時間/年
日射量	0.0 MJ/m2

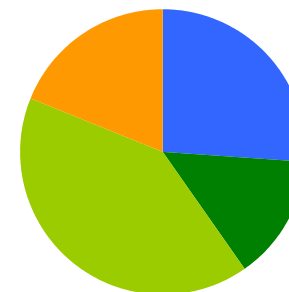
### 構造物

ダム	3 ヶ所
道路延長	0.7 km
道路密度	1.8 km/km2

### 植生

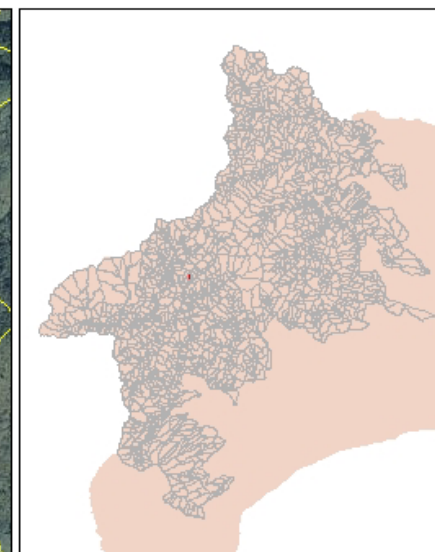
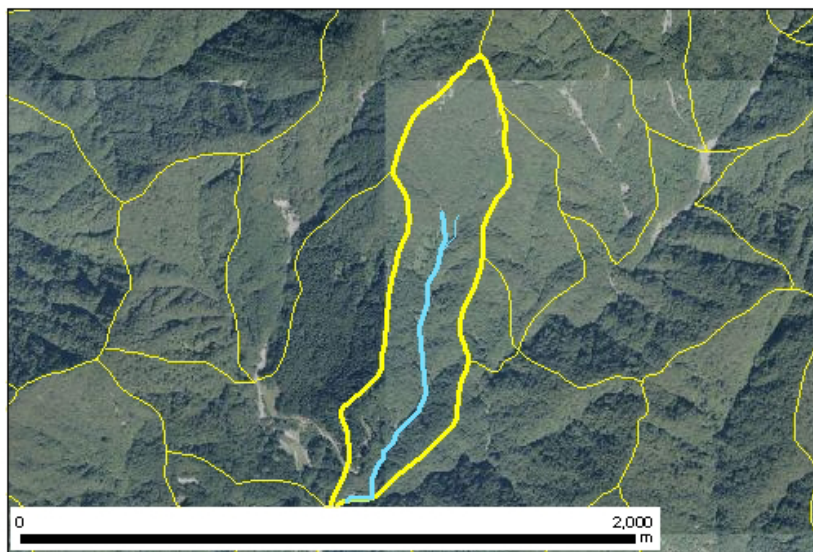


針葉樹林	30.5 %
広葉樹林等	62.7 %
草地等	6.8 %
裸地等	0.0 %
その他	0.0 %

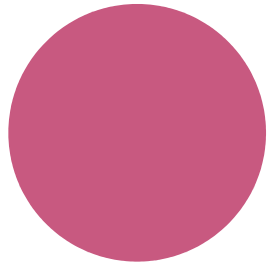


ブナクラス域自然植生	26.0 %
ブナクラス域代償植生	14.2 %
ヤブツバキクラス域代償植生	40.9 %
植林地	18.9 %

### 位置図



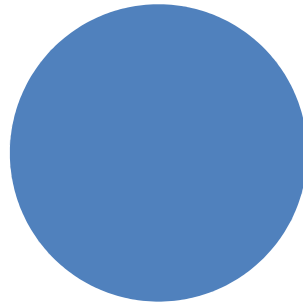
## 森林所有者



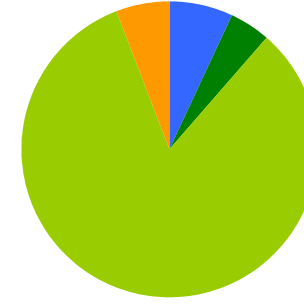
- 県有林等
- 市町村林
- 財産区林
- 私有林
- 国有林、官行造林
- 不明

県有林等	100.0 %
市町村林	0.0 %
財産区林	0.0 %
私有林	0.0 %
国有林、官行造林	0.0 %
不明	0.0 %

## 土壌

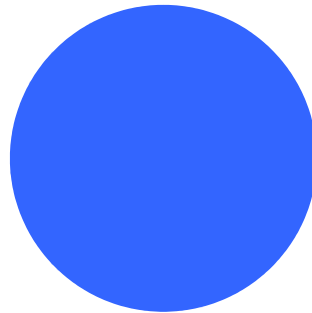


褐色森林土 100.0 %

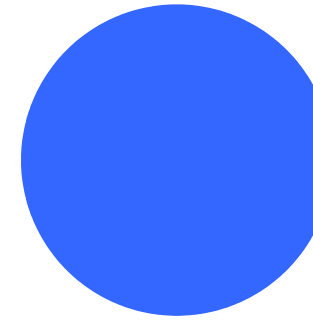


乾性褐色森林土壌	7.0 %
湿性褐色森林土壌	4.5 %
褐色森林土壌B (適潤型)	82.6 %
褐色森林土壌B (やや乾燥型)	6.0 %

## 地質



深成岩 100.0 %



石英閃緑岩  
礫岩・砂岩・泥岩互層(中生代白亜紀) 100.0 %