

水系

流域面積	10.0 ha
流域周囲長	1.4 km
流域主方位	N (338 °)
主流長	0.2 km
主流勾配	704.6 ‰
流域平均幅	0.7 km
流域集中度	0.791
谷密度	3.30 km/km2

地形

最高標高	861.8 m
最低標高	513.6 m
平均標高	685.6 m
起伏量	348.3 m
流域平均傾斜	43.0 °
平坦地の割合	0.8 %
急傾斜地の割合	92.7 %
窪地の割合	1.4 %

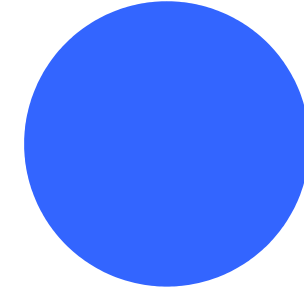
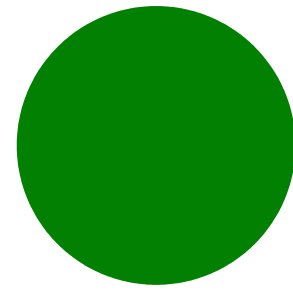
水と日照

湿潤指標 (TWI)	4.8
湿潤地の割合	0.0 %
年間降水量	0.0 mm
平均気温	0.0
日照時間	0.0 時間/年
日射量	0.0 MJ/m2

構造物

ダム	2 ヶ所
道路延長	0.3 km
道路密度	3.1 km/km2

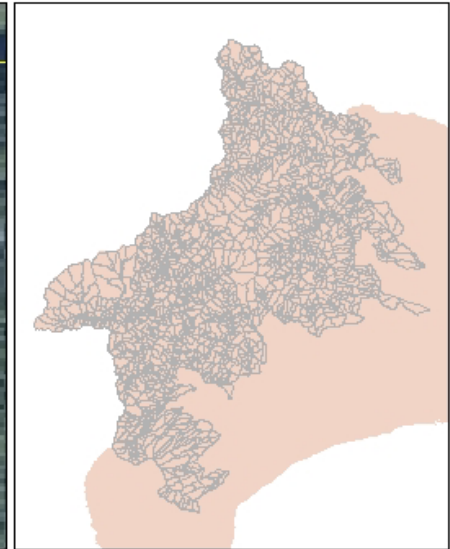
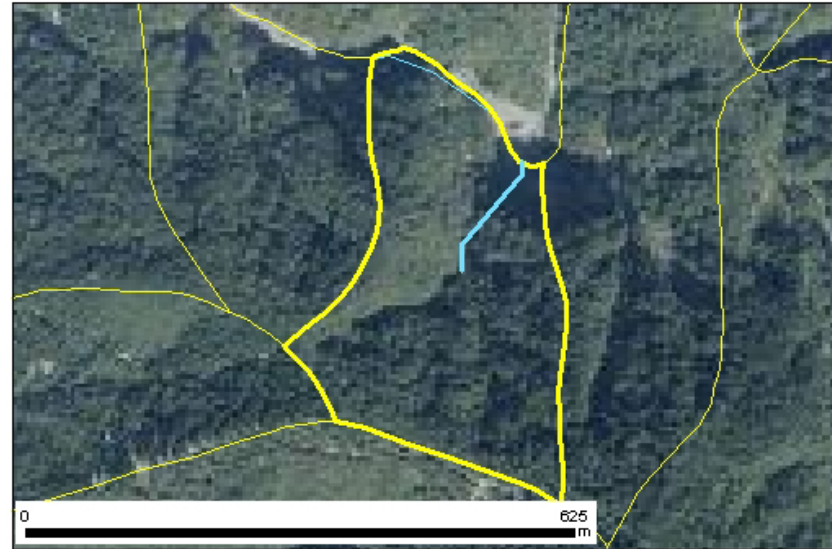
植生



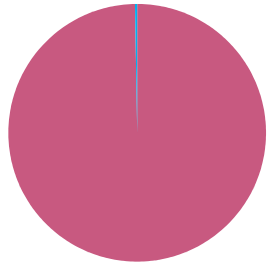
針葉樹林	0.0 %
広葉樹林等	100.0 %
草地等	0.0 %
裸地等	0.0 %
その他	0.0 %

ヤブツバキクラス域代償植生	100.0 %
---------------	---------

位置図



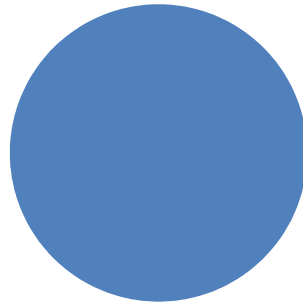
森林所有者



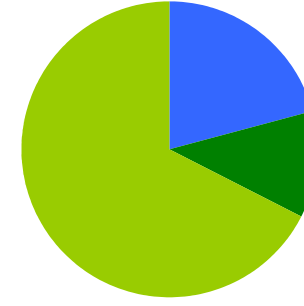
- 県有林等
- 市町村林
- 財産区林
- 私有林
- 国有林、官行造林
- 不明

県有林等	99.8 %
市町村林	0.0 %
財産区林	0.0 %
私有林	0.2 %
国有林、官行造林	0.0 %
不明	0.0 %

土壌

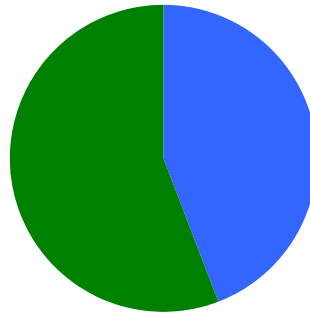


褐色森林土 100.0 %

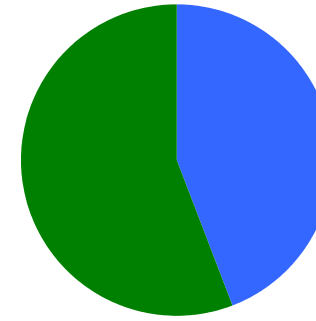


乾性褐色森林土壌	20.7 %
褐色森林土壌B (適潤型)	11.8 %
褐色森林土壌B (やや乾燥型)	67.5 %

地質



深成岩 44.3 %
変成岩 55.7 %



石英閃緑岩 44.3 %
ホルンフェルス 55.7 %