

水系

流域面積	36.1 ha
流域周囲長	2.8 km
流域主方位	NW (323 °)
主流長	0.8 km
主流勾配	289.2 ‰
流域平均幅	0.5 km
流域集中度	0.745
谷密度	2.20 km/km2

地形

最高標高	603.9 m
最低標高	207.7 m
平均標高	396.1 m
起伏量	396.2 m
流域平均傾斜	25.0 °
平坦地の割合	2.5 %
急傾斜地の割合	23.4 %
窪地の割合	0.0 %

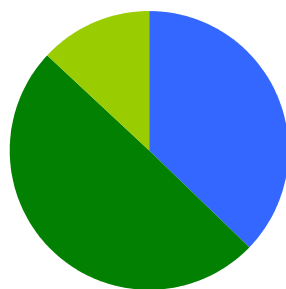
水と日照

湿潤指標 (TWI)	5.4
湿潤地の割合	9.8 %
年間降水量	0.0 mm
平均気温	0.0
日照時間	0.0 時間/年
日射量	0.0 MJ/m2

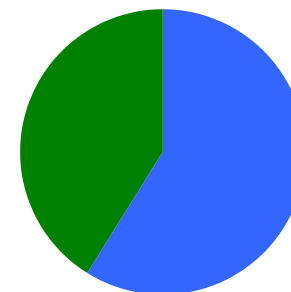
構造物

ダム	11 ヶ所
道路延長	1.9 km
道路密度	5.3 km/km2

植生

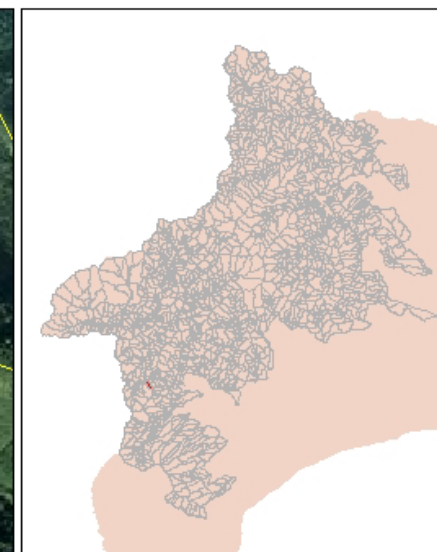
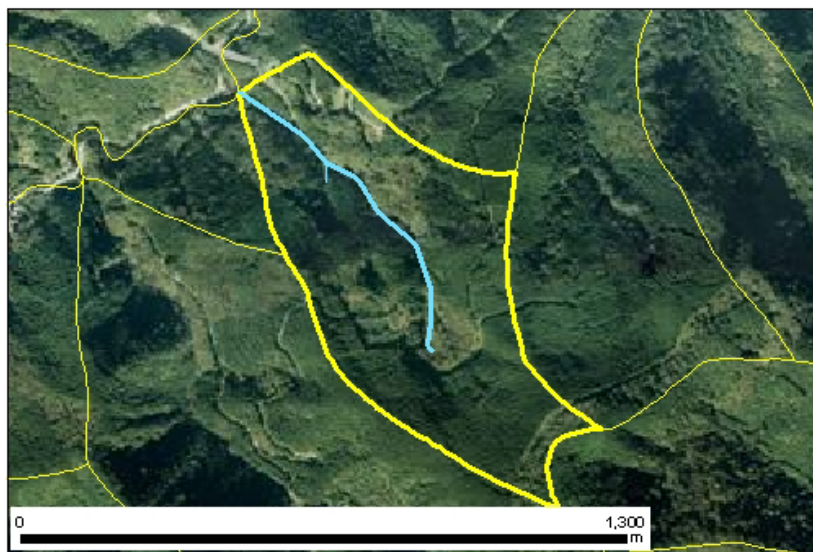


針葉樹林	37.3 %
広葉樹林等	49.7 %
草地等	13.0 %
裸地等	0.0 %
その他	0.0 %

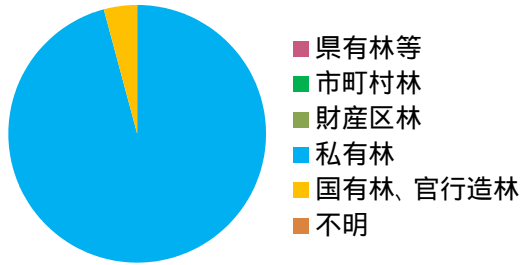


ヤブツバキクラス域代償植生	58.9 %
植林地	41.1 %

位置図

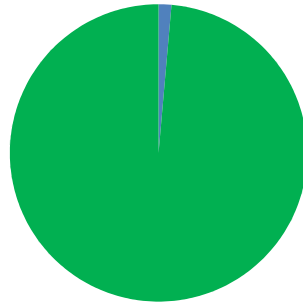


森林所有者

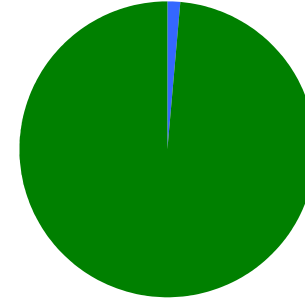


県有林等	0.0 %
市町村林	0.0 %
財産区林	0.0 %
私有林	95.8 %
国有林、官行造林	4.2 %
不明	0.0 %

土壌

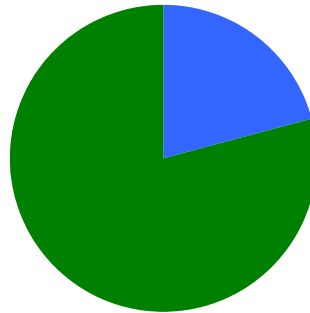


褐色森林土	1.3 %
黒ボク土	98.7 %

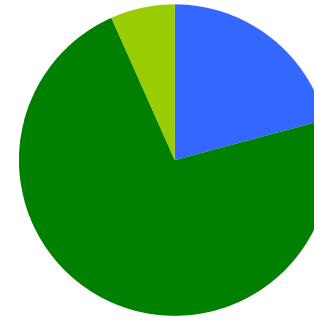


褐色森林土壌B (適潤型)	1.3 %
黒ボク土壌	98.7 %

地質



火山性堆積物	20.8 %
固結堆積物	79.2 %



凝灰角礫岩	20.8 %
泥岩	72.5 %
礫岩	6.7 %