

水系

流域面積	7.8 ha
流域周囲長	1.6 km
流域主方位	NW (327 °)
主流長	0.1 km
主流勾配	34.7 ‰
流域平均幅	1.5 km
流域集中度	0.622
谷密度	0.70 km/km2

地形

最高標高	402.8 m
最低標高	129.6 m
平均標高	274.9 m
起伏量	273.2 m
流域平均傾斜	26.9 °
平坦地の割合	4.5 %
急傾斜地の割合	30.3 %
窪地の割合	0.0 %

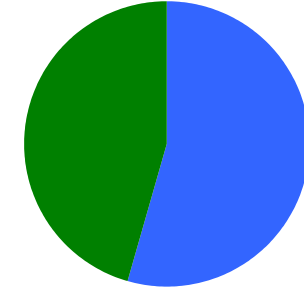
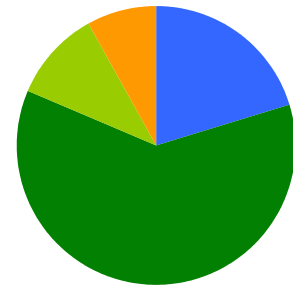
水と日照

湿潤指標 (TWI)	5.2
湿潤地の割合	12.6 %
年間降水量	0.0 mm
平均気温	0.0
日照時間	0.0 時間/年
日射量	0.0 MJ/m2

構造物

ダム	4 ヶ所
道路延長	0.3 km
道路密度	4.0 km/km2

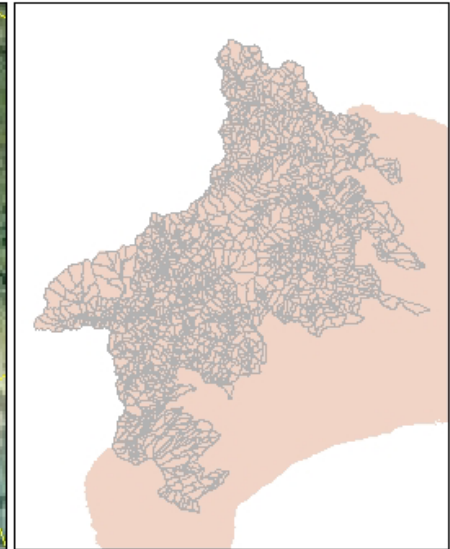
植生



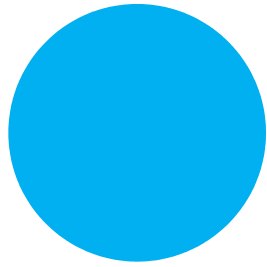
針葉樹林 20.4 %
 広葉樹林等 60.9 %
 草地等 10.7 %
 裸地等 8.0 %
 その他 0.0 %

ヤブツバキクラス域代償植生 54.5 %
 人工地植生 45.5 %

位置図



森林所有者



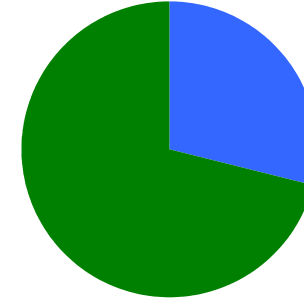
- 県有林等
- 市町村林
- 財産区林
- 私有林
- 国有林、官行造林
- 不明

県有林等	0.0 %
市町村林	0.0 %
財産区林	0.0 %
私有林	100.0 %
国有林、官行造林	0.0 %
不明	0.0 %

土壌

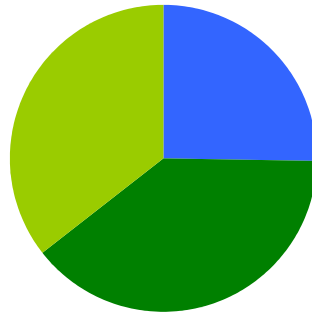


黒ボク土 100.0 %

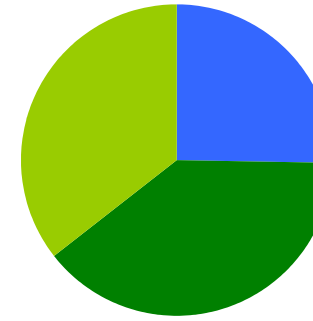


粗粒淡色黒ボク土 29.0 %
黒ボク土 71.0 %

地質



火山性堆積物 25.3 %
固結堆積物 39.2 %
未固結の堆積物 35.5 %



凝灰角礫岩 25.3 %
礫岩 39.2 %
礫 35.5 %