

水系

流域面積	28.0 ha
流域周囲長	2.3 km
流域主方位	NE (49 °)
主流長	0.6 km
主流勾配	230.5 ‰
流域平均幅	0.4 km
流域集中度	0.815
谷密度	2.30 km/km2

地形

最高標高	1489.4 m
最低標高	1147.8 m
平均標高	1292.5 m
起伏量	341.6 m
流域平均傾斜	33.2 °
平坦地の割合	1.5 %
急傾斜地の割合	65.5 %
窪地の割合	0.1 %

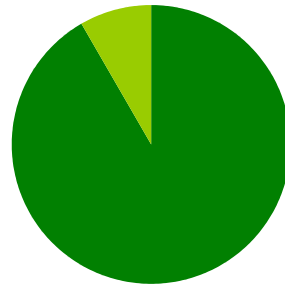
水と日照

湿潤指標 (TWI)	5.0
湿潤地の割合	0.7 %
年間降水量	0.0 mm
平均気温	0.0
日照時間	0.0 時間/年
日射量	0.0 MJ/m2

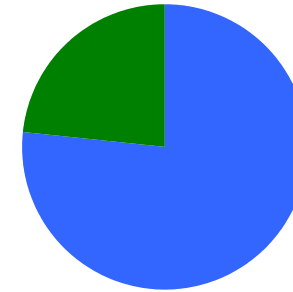
構造物

ダム	0 ヶ所
道路延長	0.4 km
道路密度	1.5 km/km2

植生

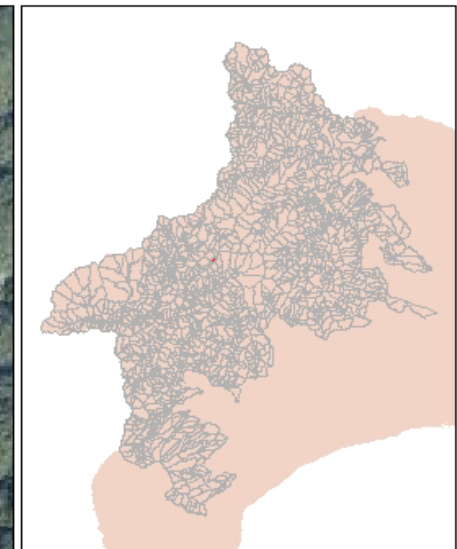
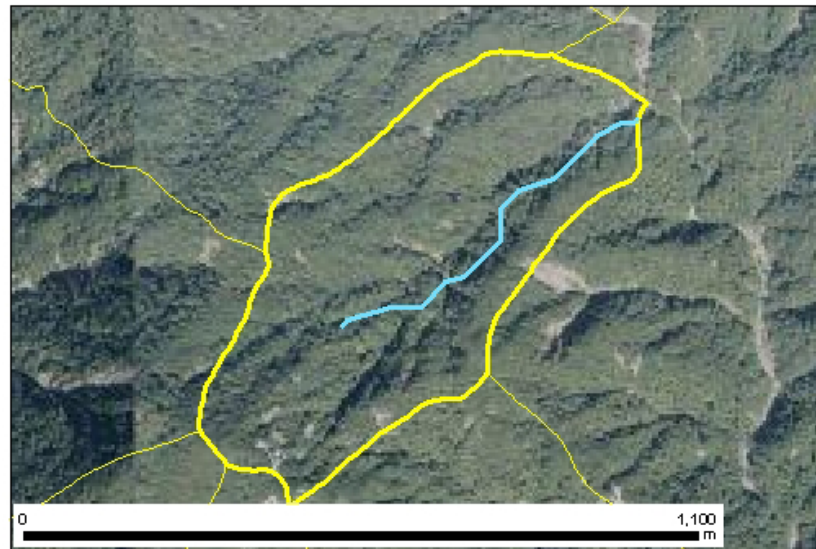


針葉樹林	0.0 %
広葉樹林等	91.8 %
草地等	8.2 %
裸地等	0.0 %
その他	0.0 %

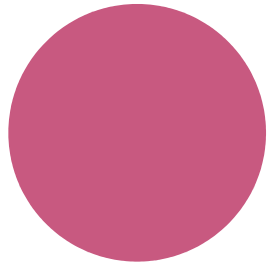


ブナクラス域自然植生	76.6 %
ブナクラス域代償植生	23.4 %

位置図



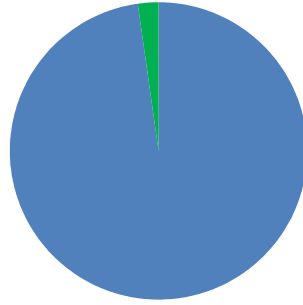
森林所有者



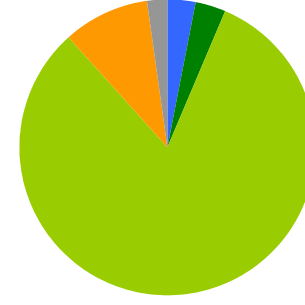
- 県有林等
- 市町村林
- 財産区林
- 私有林
- 国有林、官行造林
- 不明

県有林等	100.0 %
市町村林	0.0 %
財産区林	0.0 %
私有林	0.0 %
国有林、官行造林	0.0 %
不明	0.0 %

土壌



褐色森林土	97.8 %
岩屑土	2.2 %

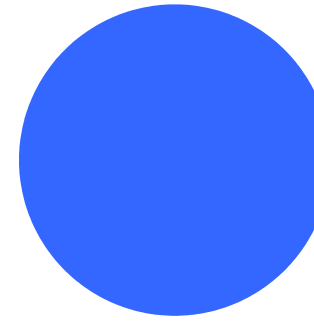


乾性褐色森林土壌	3.1 %
湿性褐色森林土壌	3.3 %
褐色森林土壌B (適潤型)	81.8 %
褐色森林土壌B (やや乾燥型)	9.6 %
岩屑性土壌	2.2 %

地質



深成岩	100.0 %
-----	---------



石英閃緑岩 礫岩・砂岩・泥岩互層(中生代白亜紀)	100.0 %
-----------------------------	---------