

水系

流域面積	167.4 ha
流域周囲長	8.3 km
流域主方位	S (188 °)
主流長	3.0 km
主流勾配	171.7 ‰
流域平均幅	0.6 km
流域集中度	0.591
谷密度	3.00 km/km2

地形

最高標高	1458.9 m
最低標高	716.1 m
平均標高	1132.5 m
起伏量	742.8 m
流域平均傾斜	32.5 °
平坦地の割合	2.7 %
急傾斜地の割合	63.2 %
窪地の割合	0.1 %

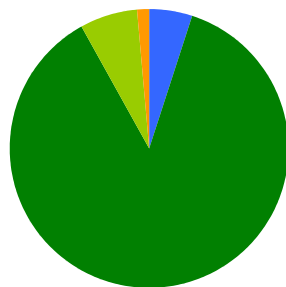
水と日照

湿潤指標 (TWI)	5.0
湿潤地の割合	7.8 %
年間降水量	0.0 mm
平均気温	0.0
日照時間	0.0 時間/年
日射量	0.0 MJ/m2

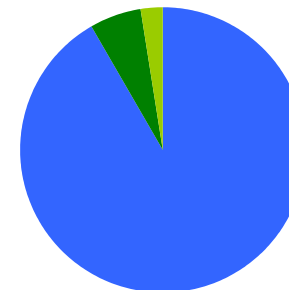
構造物

ダム	5 ヶ所
道路延長	1.4 km
道路密度	0.9 km/km2

植生

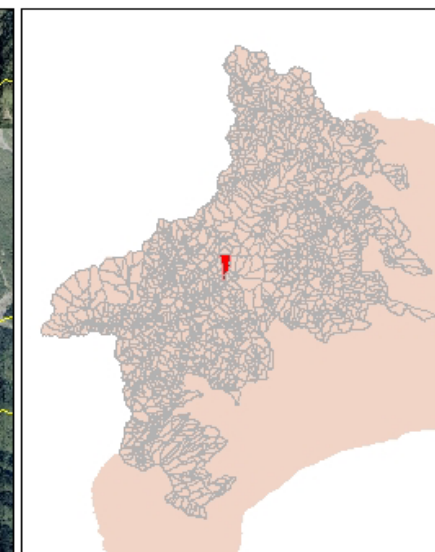
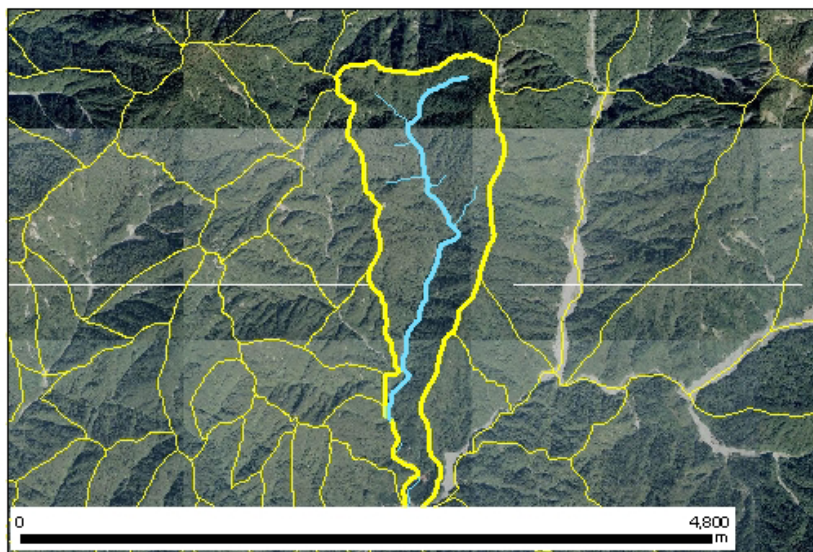


針葉樹林	4.9 %
広葉樹林等	87.2 %
草地等	6.6 %
裸地等	1.4 %
その他	0.0 %

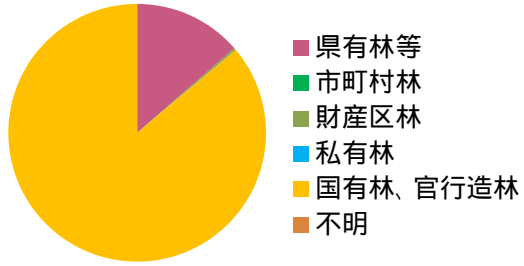


ブナクラス域自然植生	91.5 %
ブナクラス域代償植生	5.9 %
人工地植生	2.5 %

位置図

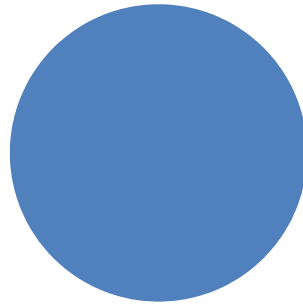


森林所有者

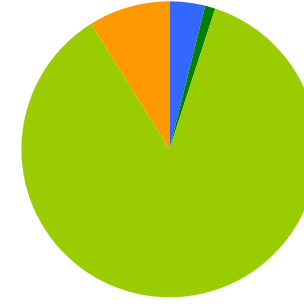


県有林等	13.6 %
市町村林	0.0 %
財産区林	0.3 %
私有林	0.0 %
国有林、官行造林	86.1 %
不明	0.0 %

土壌

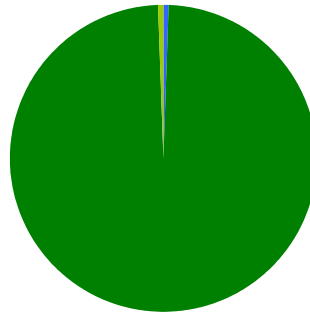


褐色森林土 100.0 %

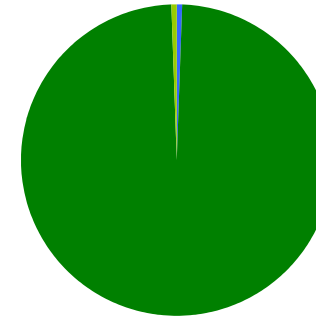


乾性褐色森林土壌	4.0 %
湿性褐色森林土壌	1.1 %
褐色森林土壌B (適潤型)	9.0 %
褐色森林土壌B (やや乾燥型)	95.0 %

地質



火山性堆積物 0.7 %
深成岩 98.9 %
変成岩 0.5 %



火山角礫岩 0.7 %
石英閃緑岩 98.9 %
ホルンフェルス 0.5 %