

水系

流域面積	36.0 ha
流域周囲長	3.3 km
流域主方位	S (190 °)
主流長	0.8 km
主流勾配	129.0 ‰
流域平均幅	0.5 km
流域集中度	0.648
谷密度	4.00 km/km2

地形

最高標高	1111.3 m
最低標高	719.0 m
平均標高	863.4 m
起伏量	392.3 m
流域平均傾斜	31.6 °
平坦地の割合	7.0 %
急傾斜地の割合	59.7 %
窪地の割合	0.4 %

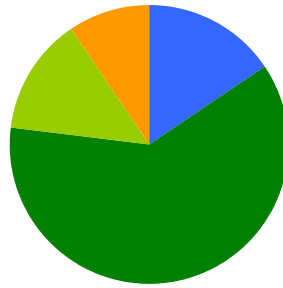
水と日照

湿潤指標 (TWI)	4.9
湿潤地の割合	12.2 %
年間降水量	0.0 mm
平均気温	0.0
日照時間	0.0 時間/年
日射量	0.0 MJ/m2

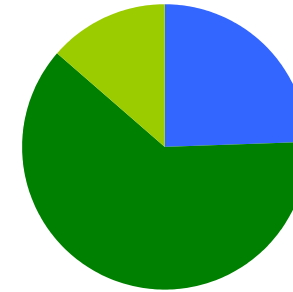
構造物

ダム	0 ヶ所
道路延長	0.0 km
道路密度	0.1 km/km2

植生

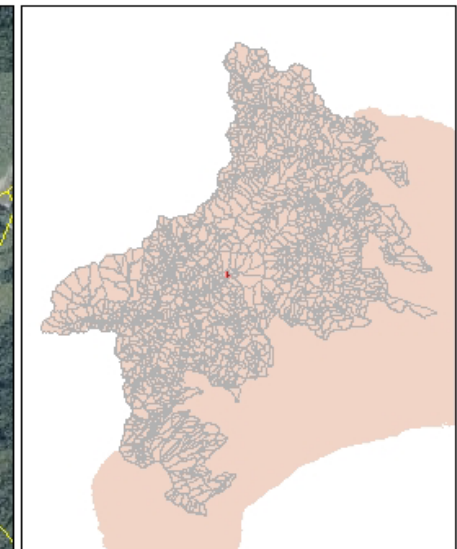
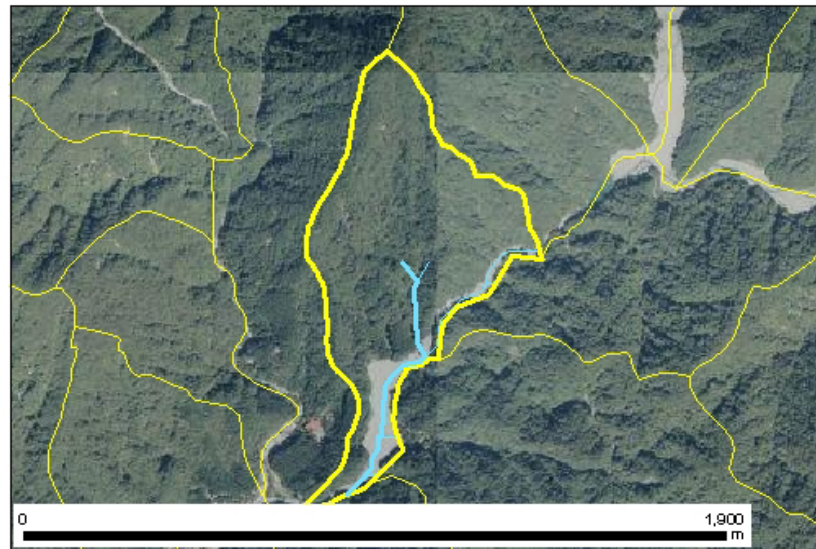


針葉樹林	15.6 %
広葉樹林等	61.3 %
草地等	13.8 %
裸地等	9.4 %
その他	0.0 %

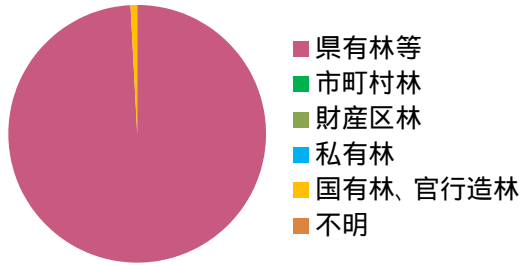


ブナクラス域自然植生	24.5 %
ブナクラス域代償植生	61.8 %
人工地植生	13.6 %

位置図

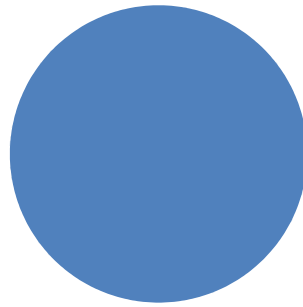


森林所有者

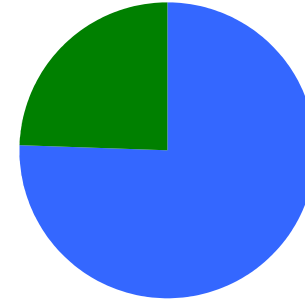


県有林等	99.2 %
市町村林	0.0 %
財産区林	0.0 %
私有林	0.0 %
国有林、官行造林	0.8 %
不明	0.0 %

土壌

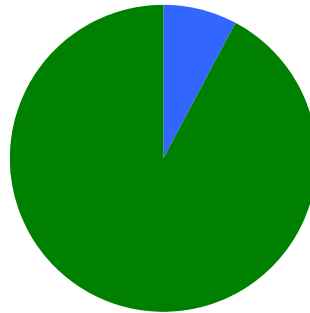


褐色森林土 100.0 %

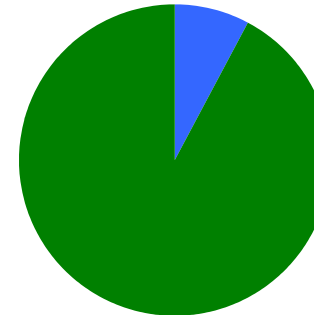


褐色森林土壌B (適潤型) 75.6 %
褐色森林土壌B (やや乾燥型) 24.4 %

地質



火山性堆積物 7.7 %
深成岩 92.3 %



火山角礫岩 7.7 %
石英閃緑岩 92.3 %