

水系

流域面積	27.5 ha
流域周囲長	2.4 km
流域主方位	W (290 °)
主流長	0.6 km
主流勾配	539.6 ‰
流域平均幅	0.5 km
流域集中度	0.768
谷密度	2.20 km/km2

地形

最高標高	910.0 m
最低標高	420.6 m
平均標高	704.2 m
起伏量	489.4 m
流域平均傾斜	35.2 °
平坦地の割合	1.0 %
急傾斜地の割合	73.9 %
窪地の割合	0.0 %

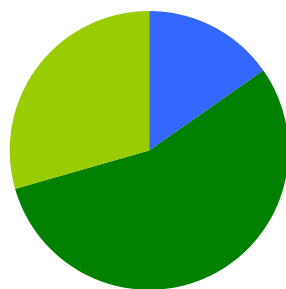
水と日照

湿潤指標 (TWI)	4.9
湿潤地の割合	3.4 %
年間降水量	0.0 mm
平均気温	0.0
日照時間	0.0 時間/年
日射量	0.0 MJ/m2

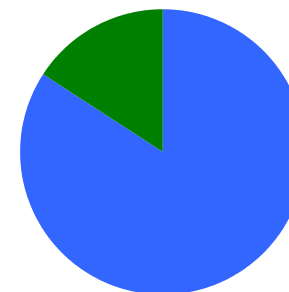
構造物

ダム	10 ヶ所
道路延長	0.2 km
道路密度	0.7 km/km2

植生

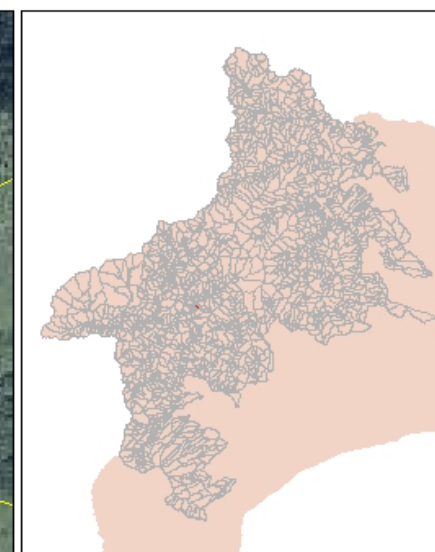
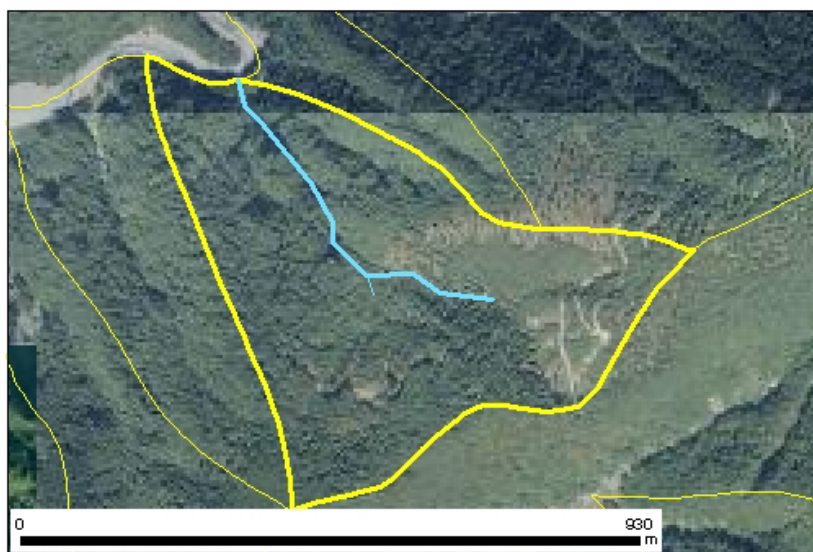


針葉樹林	15.4 %
広葉樹林等	55.1 %
草地等	29.5 %
裸地等	0.0 %
その他	0.0 %

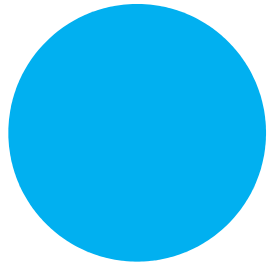


ヤブツバキクラス域代償植生	84.2 %
植林地	15.8 %

位置図



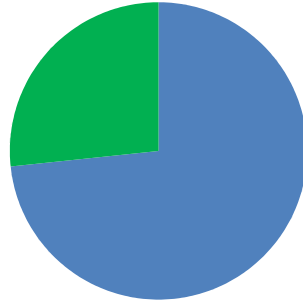
森林所有者



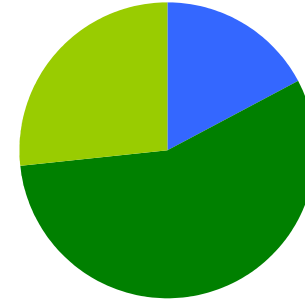
- 県有林等
- 市町村林
- 財産区林
- 私有林
- 国有林、官行造林
- 不明

県有林等	0.0 %
市町村林	0.0 %
財産区林	0.0 %
私有林	100.0 %
国有林、官行造林	0.0 %
不明	0.0 %

土壌

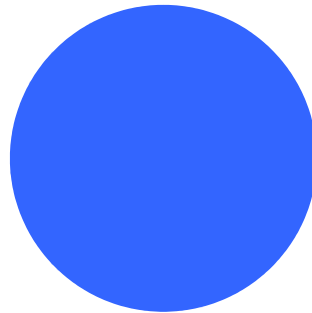


褐色森林土 73.2 %
黒ボク土 26.8 %

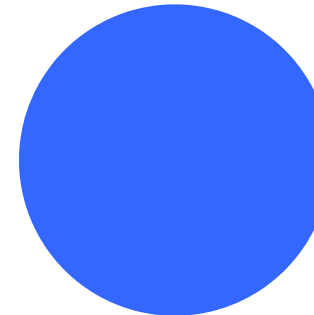


褐色森林土壌B (適潤型) 17.1 %
褐色森林土壌B (やや乾燥型) 56.1 %
黒ボク土壌 26.8 %

地質



変成岩 100.0 %



ホルンフェルス 100.0 %
礫岩・砂岩・泥岩互層(中生代白亜紀)