

水系

流域面積	74.5 ha
流域周囲長	3.9 km
流域主方位	E (85 °)
主流長	1.1 km
主流勾配	166.6 ‰
流域平均幅	0.7 km
流域集中度	0.785
谷密度	2.40 km/km2

地形

最高標高	770.0 m
最低標高	399.6 m
平均標高	561.6 m
起伏量	370.3 m
流域平均傾斜	34.3 °
平坦地の割合	1.3 %
急傾斜地の割合	73.8 %
窪地の割合	0.2 %

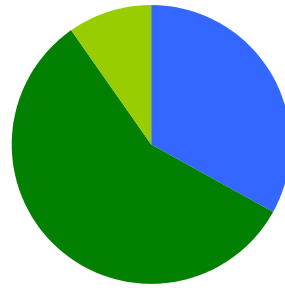
水と日照

湿潤指標 (TWI)	4.9
湿潤地の割合	3.9 %
年間降水量	0.0 mm
平均気温	0.0
日照時間	0.0 時間/年
日射量	0.0 MJ/m2

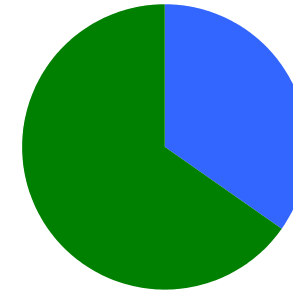
構造物

ダム	0 ヶ所
道路延長	2.0 km
道路密度	2.7 km/km2

植生

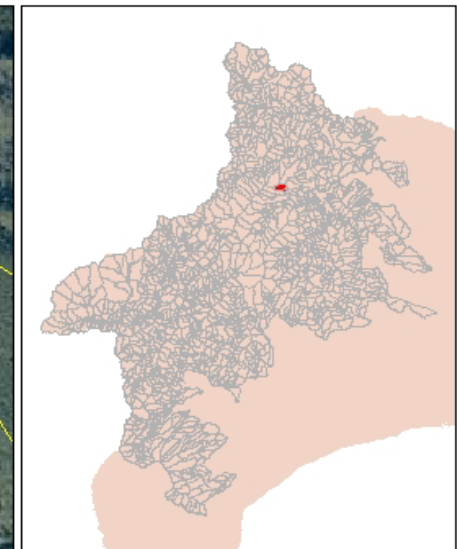
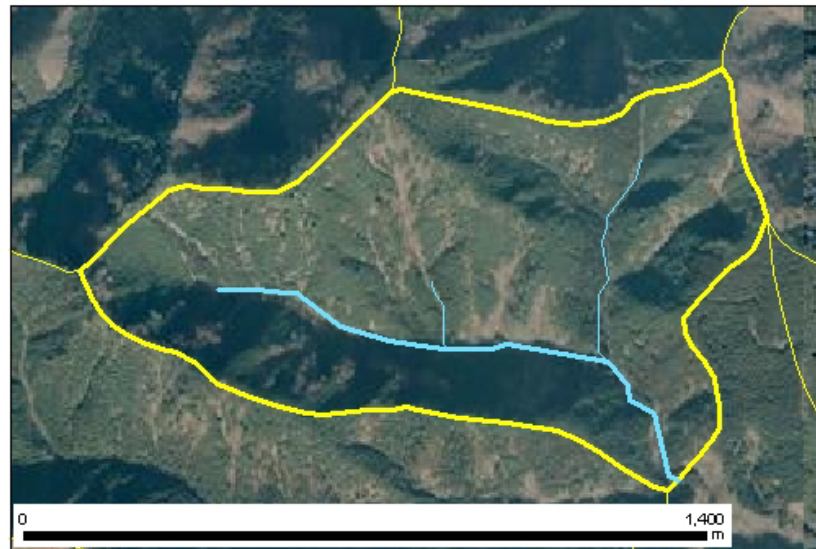


針葉樹林 33.1 %
広葉樹林等 57.2 %
草地等 9.7 %
裸地等 0.0 %
その他 0.0 %

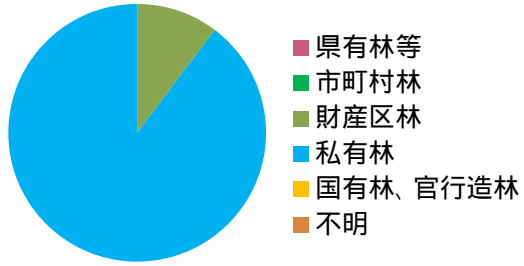


ヤブツバキクラス域代償植生 34.9 %
植林地 65.1 %

位置図

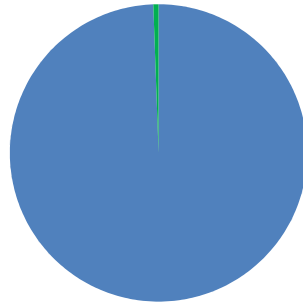


森林所有者

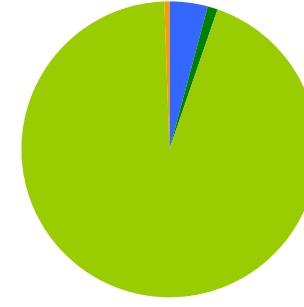


県有林等	0.0 %
市町村林	0.0 %
財産区林	10.2 %
私有林	89.8 %
国有林、官行造林	0.0 %
不明	0.0 %

土壌

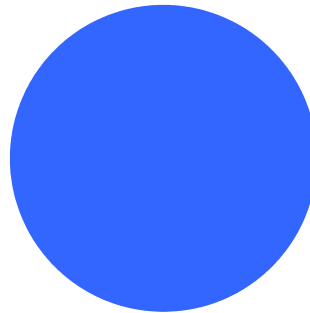


褐色森林土	99.4 %
黒ボク土	0.6 %

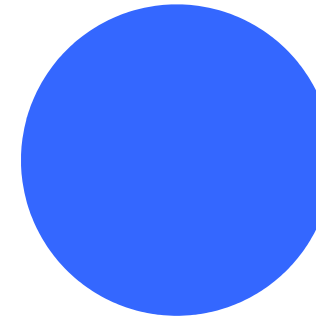


乾性褐色森林土壌	4.1 %
湿性褐色森林土壌	1.1 %
褐色森林土壌B (適潤型)	94.2 %
黒ボク土壌	0.6 %

地質



固結堆積物	100.0 %
-------	---------



緑色凝灰岩 礫岩・砂岩・泥岩互層 (中生代白亜紀)	100.0 %
---------------------------	---------