

水系

流域面積	36.1 ha
流域周囲長	3.1 km
流域主方位	SW (205 °)
主流長	1.2 km
主流勾配	286.9 ‰
流域平均幅	0.3 km
流域集中度	0.689
谷密度	3.30 km/km2

地形

最高標高	1123.8 m
最低標高	645.3 m
平均標高	908.9 m
起伏量	478.4 m
流域平均傾斜	40.4 °
平坦地の割合	0.9 %
急傾斜地の割合	80.6 %
窪地の割合	0.1 %

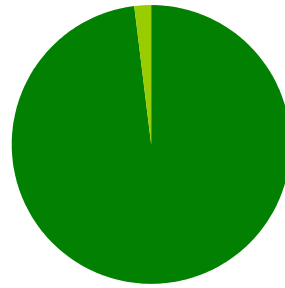
水と日照

湿潤指標 (TWI)	4.7
湿潤地の割合	0.2 %
年間降水量	0.0 mm
平均気温	0.0
日照時間	0.0 時間/年
日射量	0.0 MJ/m2

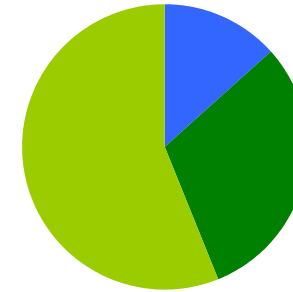
構造物

ダム	0 ヶ所
道路延長	0.0 km
道路密度	0.0 km/km2

植生

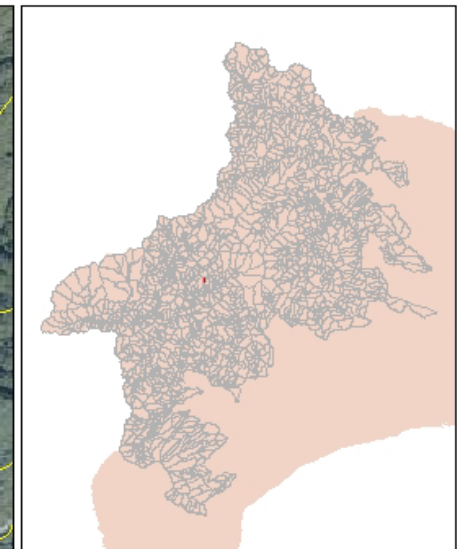
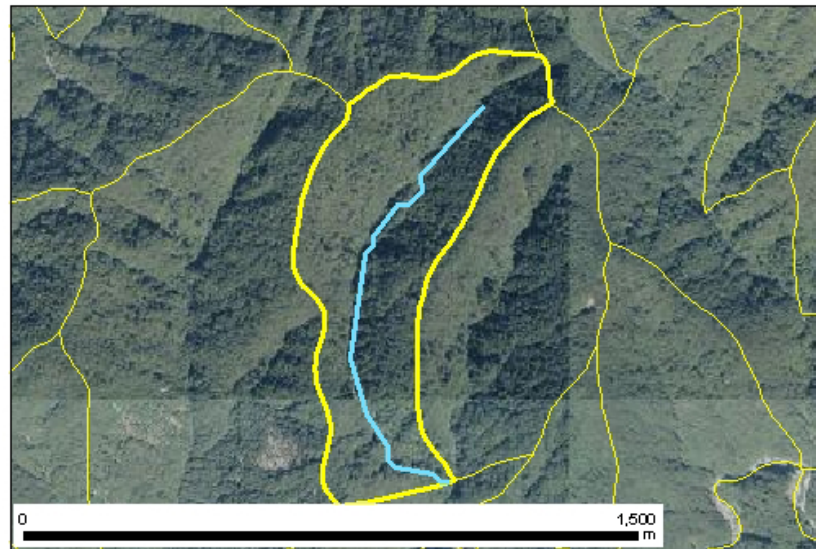


針葉樹林	0.0 %
広葉樹林等	98.0 %
草地等	2.0 %
裸地等	0.0 %
その他	0.0 %

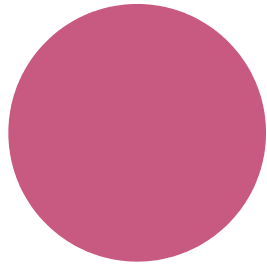


ブナクラス域自然植生	13.4 %
ブナクラス域代償植生	30.4 %
ヤブツバキクラス域代償植生	56.1 %

位置図



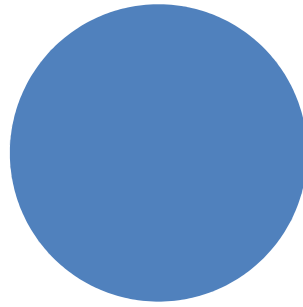
森林所有者



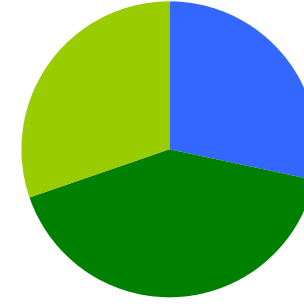
- 県有林等
- 市町村林
- 財産区林
- 私有林
- 国有林、官行造林
- 不明

県有林等	100.0 %
市町村林	0.0 %
財産区林	0.0 %
私有林	0.0 %
国有林、官行造林	0.0 %
不明	0.0 %

土壌

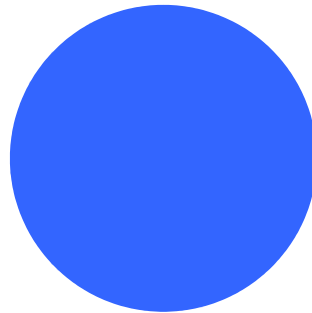


褐色森林土 100.0 %

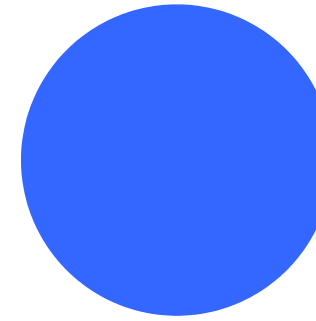


乾性褐色森林土壌	28.5 %
褐色森林土壌B (適潤型)	41.3 %
褐色森林土壌B (やや乾燥型)	30.2 %

地質



深成岩 100.0 %



石英閃緑岩
礫岩・砂岩・泥岩互層(中生代白亜紀) 100.0 %