

**水系**

流域面積	41.1 ha
流域周囲長	3.2 km
流域主方位	NW ( 318 °)
主流長	1.0 km
主流勾配	320.3 ‰
流域平均幅	0.4 km
流域集中度	0.700
谷密度	3.00 km/km2

**地形**

最高標高	1162.7 m
最低標高	616.2 m
平均標高	916.4 m
起伏量	546.5 m
流域平均傾斜	37.5 °
平坦地の割合	0.9 %
急傾斜地の割合	81.8 %
窪地の割合	0.1 %

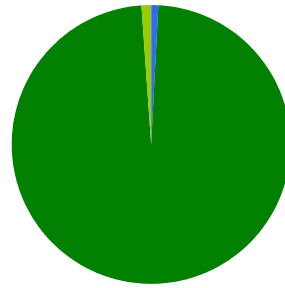
**水と日照**

湿潤指標 (TWI)	4.9
湿潤地の割合	0.1 %
年間降水量	0.0 mm
平均気温	0.0
日照時間	0.0 時間/年
日射量	0.0 MJ/m2

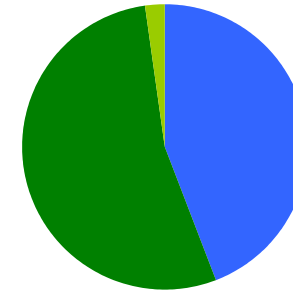
**構造物**

ダム	9 ヶ所
道路延長	0.5 km
道路密度	1.3 km/km2

**植生**

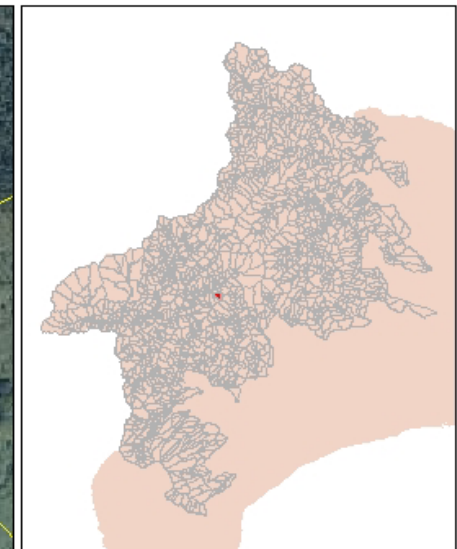
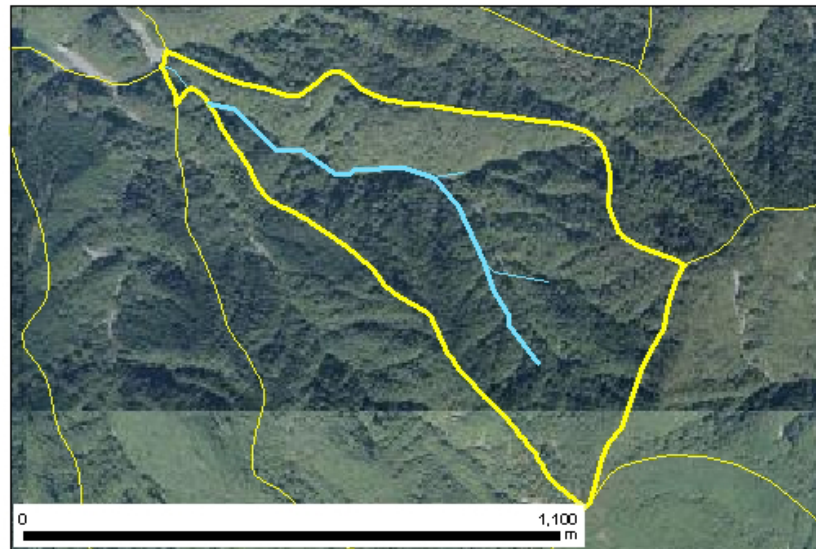


針葉樹林	0.8 %
広葉樹林等	98.1 %
草地等	1.0 %
裸地等	0.0 %
その他	0.0 %

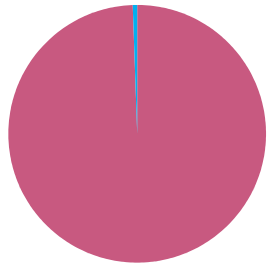


ブナクラス域自然植生	44.3 %
ブナクラス域代償植生	53.6 %
ヤブツバキクラス域代償植生	2.2 %

**位置図**



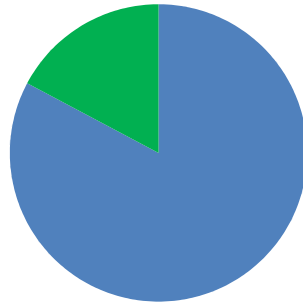
## 森林所有者



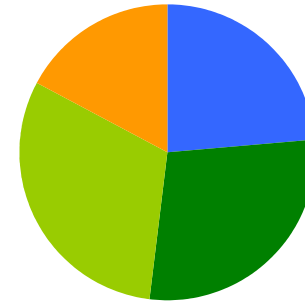
- 県有林等
- 市町村林
- 財産区林
- 私有林
- 国有林、官行造林
- 不明

県有林等	99.5 %
市町村林	0.0 %
財産区林	0.0 %
私有林	0.5 %
国有林、官行造林	0.0 %
不明	0.0 %

## 土壌

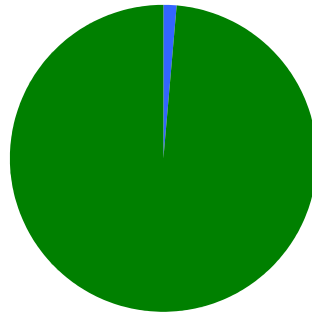


褐色森林土 82.9 %  
黒ボク土 17.1 %

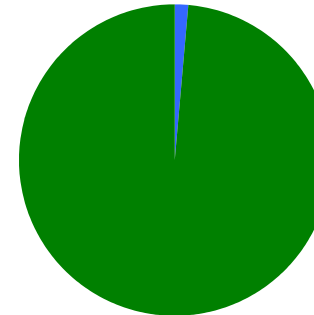


乾性褐色森林土壌 23.5 %  
褐色森林土壌B (適潤型) 28.6 %  
褐色森林土壌B (やや乾燥型) 30.8 %  
黒ボク土壌 17.1 %

## 地質



深成岩 1.5 %  
変成岩 98.5 %



石英閃緑岩 1.5 %  
ホルンフェルス 98.5 %