

水系

流域面積	93.2 ha
流域周囲長	4.4 km
流域主方位	W (284 °)
主流長	1.5 km
主流勾配	149.4 ‰
流域平均幅	0.6 km
流域集中度	0.770
谷密度	2.60 km/km ²

地形

最高標高	811.8 m
最低標高	371.5 m
平均標高	559.4 m
起伏量	440.2 m
流域平均傾斜	29.2 °
平坦地の割合	7.2 %
急傾斜地の割合	52.5 %
窪地の割合	2.7 %

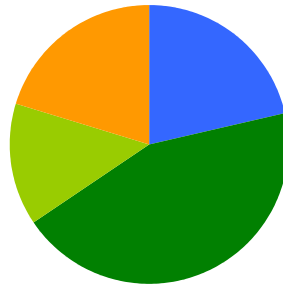
水と日照

湿潤指標 (TWI)	4.9
湿潤地の割合	19.9 %
年間降水量	0.0 mm
平均気温	0.0
日照時間	0.0 時間/年
日射量	0.0 MJ/m ²

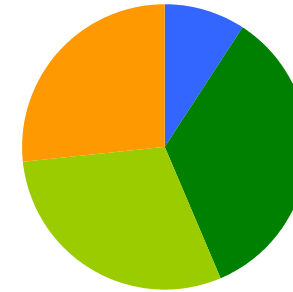
構造物

ダム	1 ヶ所
道路延長	0.8 km
道路密度	0.9 km/km ²

植生

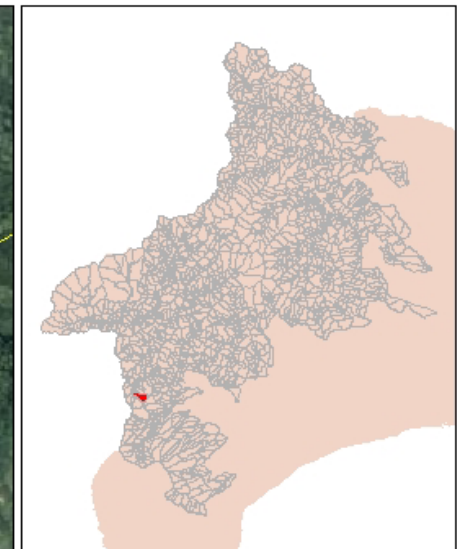
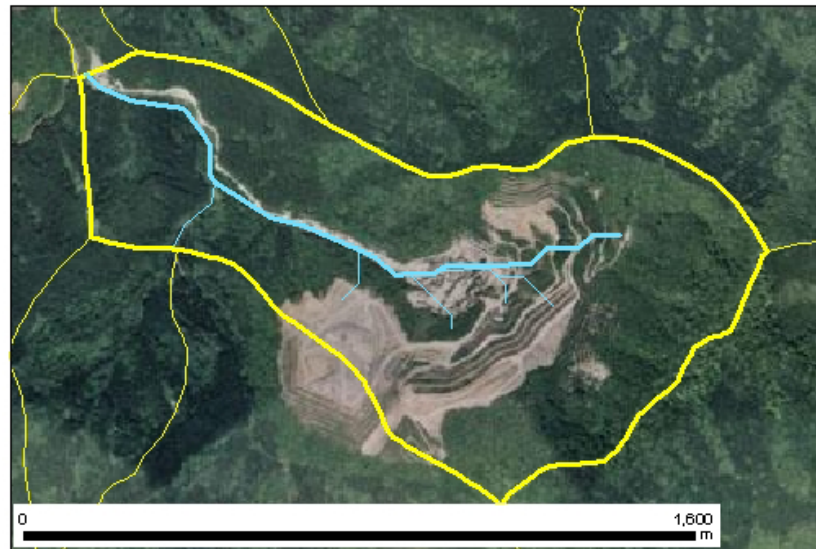


針葉樹林	21.3 %
広葉樹林等	44.3 %
草地等	14.0 %
裸地等	20.4 %
その他	0.0 %

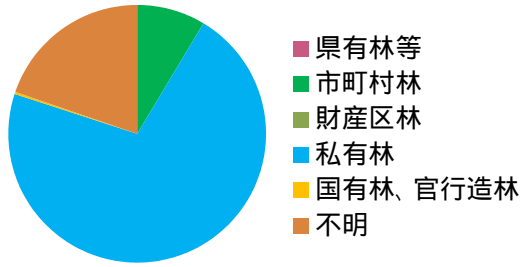


ブナクラス域代償植生	9.1 %
ヤブツバキクラス域代償植生	34.4 %
植林地	29.7 %
人工地植生	26.8 %

位置図

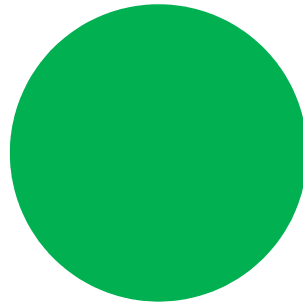


森林所有者

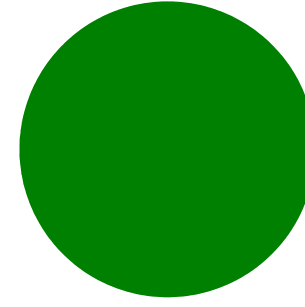


県有林等	0.0 %
市町村林	8.7 %
財産区林	0.0 %
私有林	71.1 %
国有林、官行造林	0.3 %
不明	19.8 %

土壌

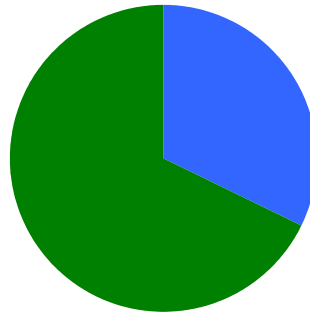


褐色森林土	0.0 %
黒ボク土	100.0 %

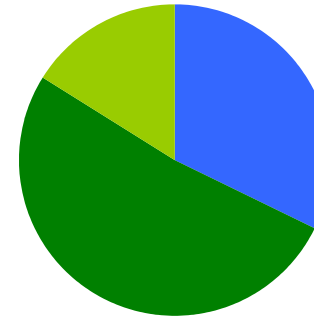


褐色森林土B (適潤型)	0.0 %
黒ボク土	100.0 %

地質



火山性堆積物	32.2 %
固結堆積物	67.8 %



凝灰角礫岩	32.2 %
泥岩	51.6 %
礫岩	16.2 %