

水系

流域面積	6.5 ha
流域周囲長	1.4 km
流域主方位	- (-1 °)
主流長	(0.0) km
主流勾配	(1.0) ‰
流域平均幅	(0.0) km
流域集中度	0.667
谷密度	0.00 km/km2

地形

最高標高	491.2 m
最低標高	255.3 m
平均標高	370.3 m
起伏量	235.9 m
流域平均傾斜	30.4 °
平坦地の割合	3.0 %
急傾斜地の割合	51.7 %
窪地の割合	0.0 %

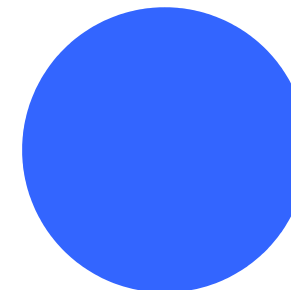
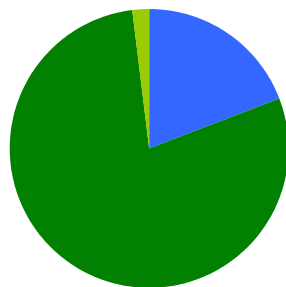
水と日照

湿潤指標 (TWI)	5.1
湿潤地の割合	3.0 %
年間降水量	0.0 mm
平均気温	0.0
日照時間	0.0 時間/年
日射量	0.0 MJ/m2

構造物

ダム	0 ヶ所
道路延長	0.1 km
道路密度	1.1 km/km2

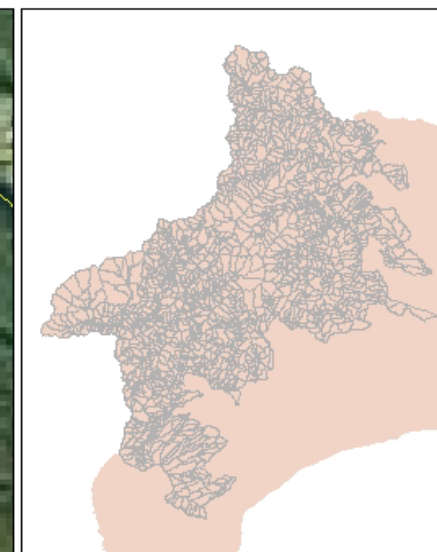
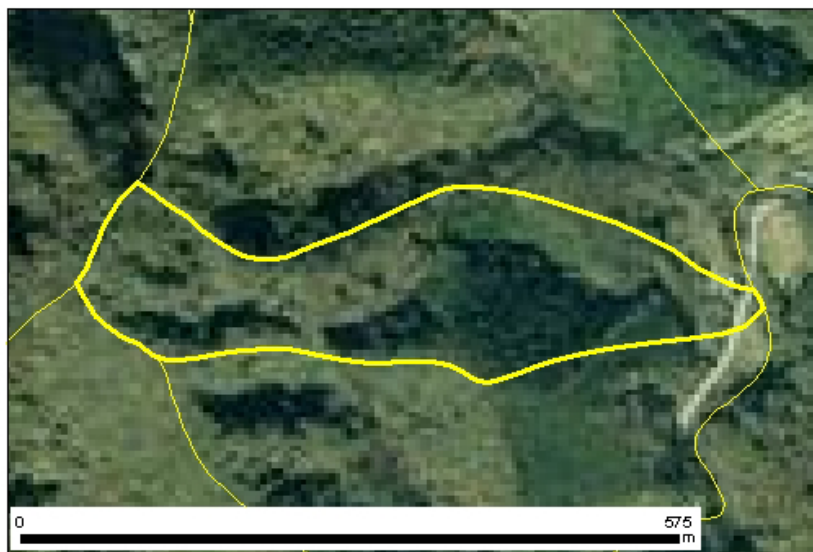
植生



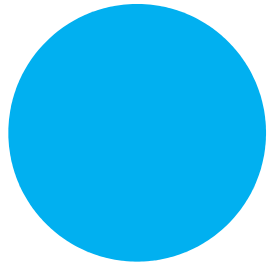
針葉樹林	19.2 %
広葉樹林等	78.9 %
草地等	1.9 %
裸地等	0.0 %
その他	0.0 %

ヤブツバキクラス域代償植生	100.0 %
---------------	---------

位置図



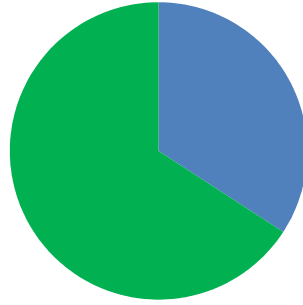
森林所有者



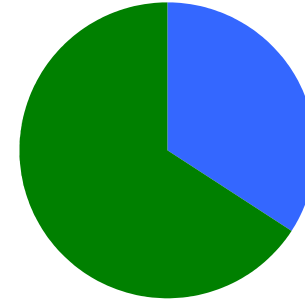
- 県有林等
- 市町村林
- 財産区林
- 私有林
- 国有林、官行造林
- 不明

県有林等	0.0 %
市町村林	0.0 %
財産区林	0.0 %
私有林	100.0 %
国有林、官行造林	0.0 %
不明	0.0 %

土壌

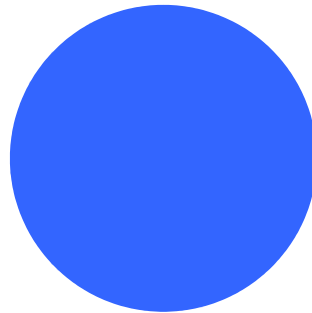


褐色森林土 34.2 %
黒ボク土 65.8 %

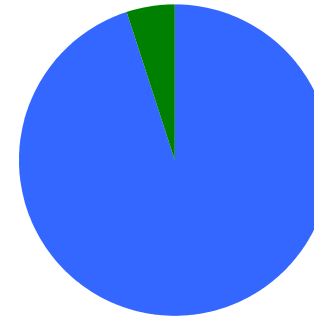


褐色森林土壌B (適潤型) 34.2 %
黒ボク土壌 65.8 %

地質



固結堆積物 100.0 %



泥岩 95.0 %
礫岩 5.0 %