

水系

流域面積	58.6 ha
流域周囲長	4.2 km
流域主方位	N (343 °)
主流長	1.3 km
主流勾配	312.4 ‰
流域平均幅	0.5 km
流域集中度	0.642
谷密度	2.80 km/km2

地形

最高標高	1169.7 m
最低標高	598.8 m
平均標高	890.5 m
起伏量	570.9 m
流域平均傾斜	35.0 °
平坦地の割合	1.7 %
急傾斜地の割合	81.1 %
窪地の割合	0.0 %

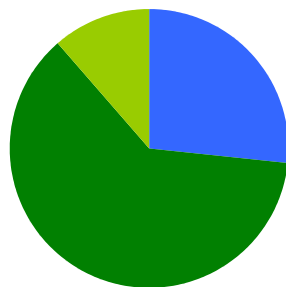
水と日照

湿潤指標 (TWI)	4.9
湿潤地の割合	2.7 %
年間降水量	0.0 mm
平均気温	0.0
日照時間	0.0 時間/年
日射量	0.0 MJ/m2

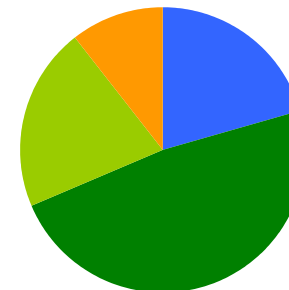
構造物

ダム	18 ヶ所
道路延長	1.2 km
道路密度	2.0 km/km2

植生

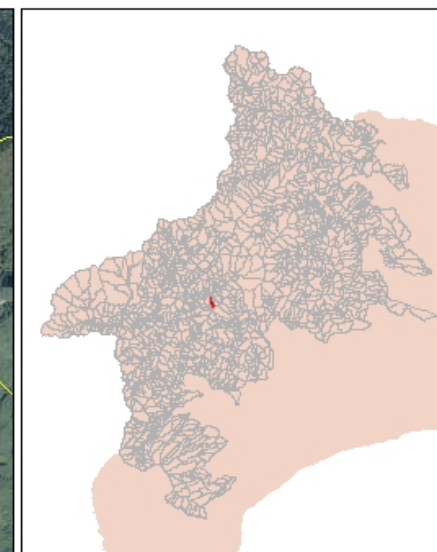
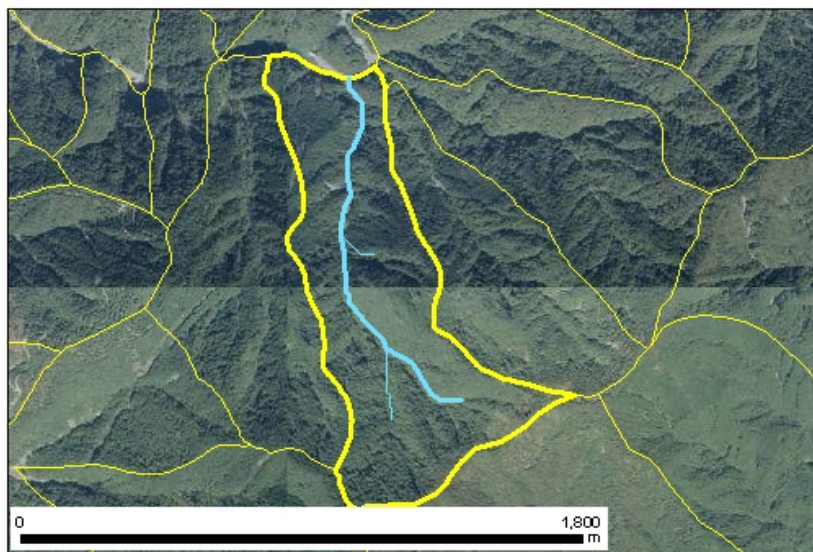


針葉樹林	26.7 %
広葉樹林等	62.0 %
草地等	11.3 %
裸地等	0.0 %
その他	0.0 %

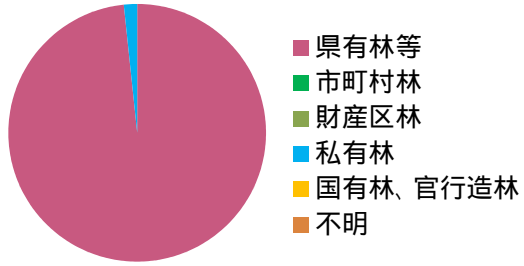


ブナクラス域自然植生	20.4 %
ブナクラス域代償植生	48.3 %
ヤブツバキクラス域代償植生	20.7 %
植林地	10.6 %

位置図

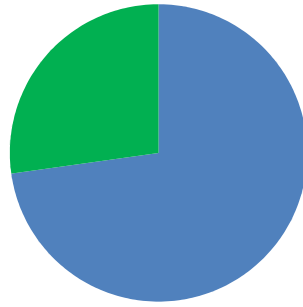


森林所有者

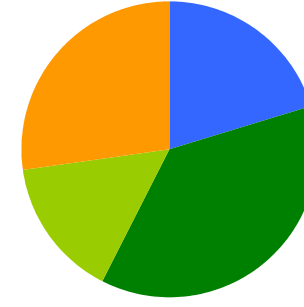


県有林等	98.3 %
市町村林	0.0 %
財産区林	0.0 %
私有林	1.7 %
国有林、官行造林	0.0 %
不明	0.0 %

土壌

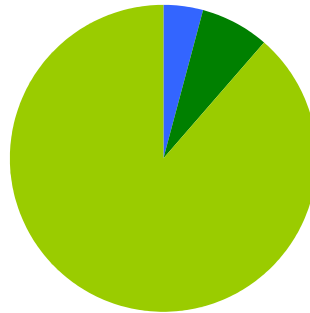


褐色森林土	72.7 %
黒ボク土	27.3 %

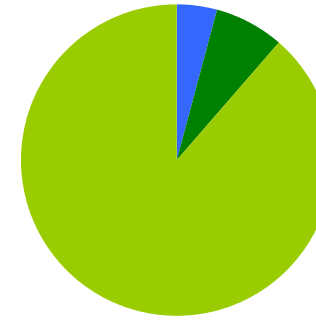


乾性褐色森林土壌	20.1 %
褐色森林土壌B (適潤型)	37.4 %
褐色森林土壌B (やや乾燥型)	15.1 %
黒ボク土壌	27.3 %

地質



固結堆積物	4.0 %
深成岩	7.4 %
変成岩	88.6 %



緑色凝灰岩	4.0 %
石英閃緑岩	7.4 %
ホルンフェルス	88.6 %