

水系

流域面積	9.9 ha
流域周囲長	1.3 km
流域主方位	- ( -1 °)
主流長	(0.0) km
主流勾配	(1.0) ‰
流域平均幅	(0.0) km
流域集中度	0.855
谷密度	0.00 km/km <sup>2</sup>

地形

最高標高	581.0 m
最低標高	372.1 m
平均標高	468.5 m
起伏量	208.9 m
流域平均傾斜	32.7 °
平坦地の割合	1.5 %
急傾斜地の割合	61.5 %
窪地の割合	0.1 %

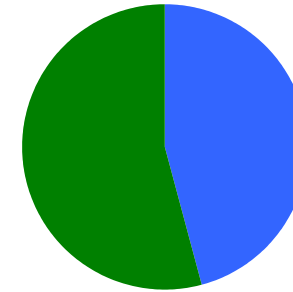
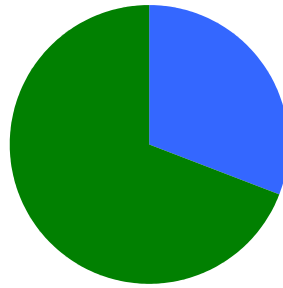
水と日照

湿潤指標 (TWI)	4.9
湿潤地の割合	0.1 %
年間降水量	0.0 mm
平均気温	0.0
日照時間	0.0 時間/年
日射量	0.0 MJ/m <sup>2</sup>

構造物

ダム	12 ヶ所
道路延長	0.6 km
道路密度	6.3 km/km <sup>2</sup>

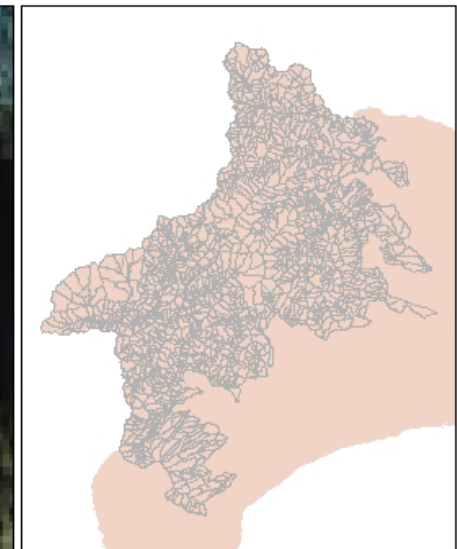
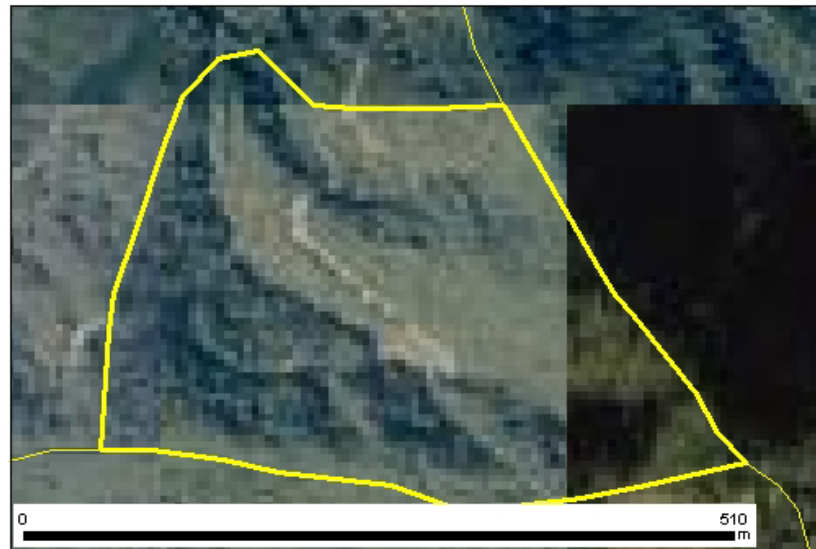
植生



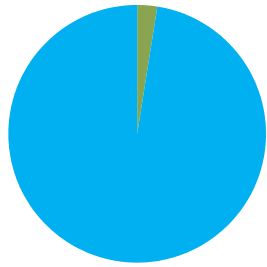
針葉樹林 30.7 %  
 広葉樹林等 69.3 %  
 草地等 0.0 %  
 裸地等 0.0 %  
 その他 0.0 %

ヤブツバキクラス域代償植生 45.8 %  
 植林地 54.2 %

位置図



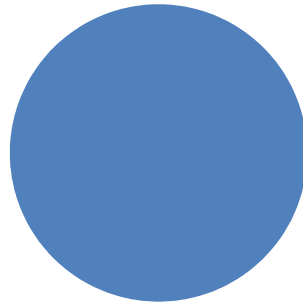
## 森林所有者



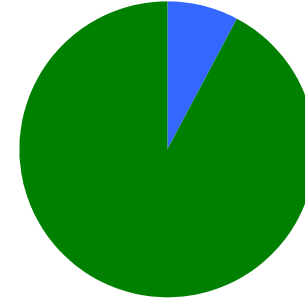
- 県有林等
- 市町村林
- 財産区林
- 私有林
- 国有林、官行造林
- 不明

県有林等	0.0 %
市町村林	0.0 %
財産区林	2.4 %
私有林	97.6 %
国有林、官行造林	0.0 %
不明	0.0 %

## 土壌



褐色森林土 100.0 %

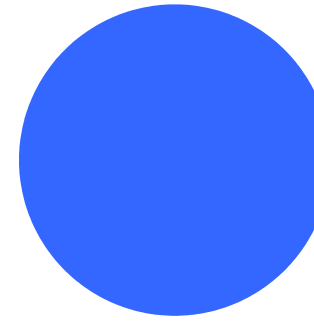


乾性褐色森林土 7.9 %  
褐色森林土B (適潤型) 92.1 %

## 地質



固結堆積物 100.0 %



緑色凝灰岩 礫岩・砂岩・泥岩互層(中生代白亜紀) 100.0 %