

### 水系

流域面積	24.0 ha
流域周囲長	2.3 km
流域主方位	SW ( 241 °)
主流長	0.8 km
主流勾配	481.1 ‰
流域平均幅	0.3 km
流域集中度	0.767
谷密度	3.20 km/km2

### 地形

最高標高	1490.0 m
最低標高	962.8 m
平均標高	1232.4 m
起伏量	527.2 m
流域平均傾斜	40.4 °
平坦地の割合	0.1 %
急傾斜地の割合	91.6 %
窪地の割合	0.0 %

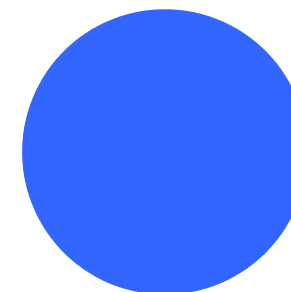
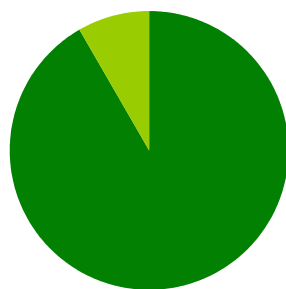
### 水と日照

湿潤指標 (TWI)	4.7
湿潤地の割合	0.4 %
年間降水量	0.0 mm
平均気温	0.0
日照時間	0.0 時間/年
日射量	0.0 MJ/m2

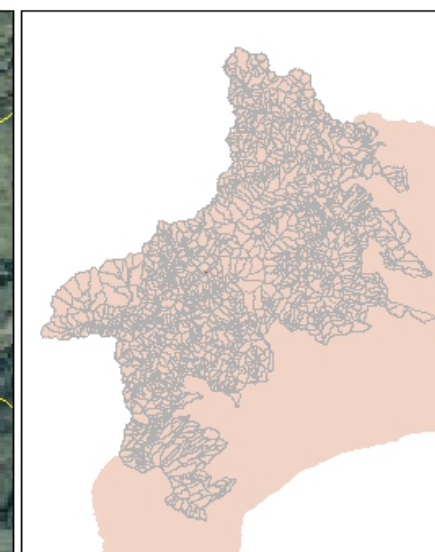
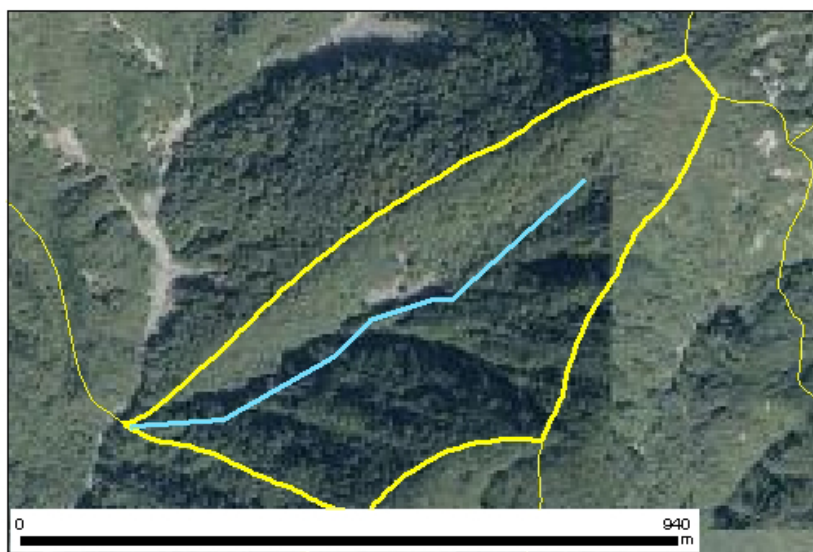
### 構造物

ダム	0 ヶ所
道路延長	0.0 km
道路密度	0.0 km/km2

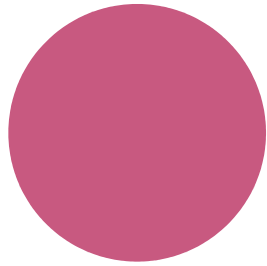
### 植生



### 位置図



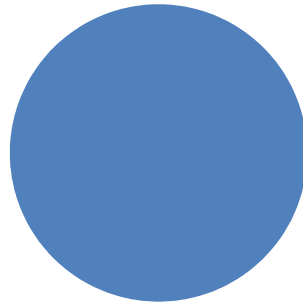
## 森林所有者



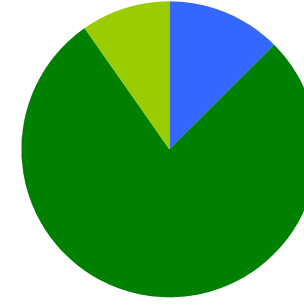
- 県有林等
- 市町村林
- 財産区林
- 私有林
- 国有林、官行造林
- 不明

県有林等	100.0 %
市町村林	0.0 %
財産区林	0.0 %
私有林	0.0 %
国有林、官行造林	0.0 %
不明	0.0 %

## 土壌



褐色森林土 100.0 %

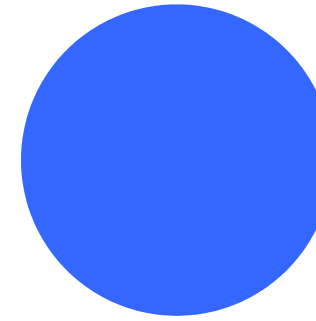


乾性褐色森林土壌 12.6 %  
 褐色森林土壌B (適潤型) 77.8 %  
 褐色森林土壌B (やや乾燥型) 9.6 %

## 地質



深成岩 100.0 %



石英閃緑岩  
 礫岩・砂岩・泥岩互層(中生代白亜紀) 100.0 %