

水系

流域面積	10.8 ha
流域周囲長	1.6 km
流域主方位	SE (117 °)
主流長	0.2 km
主流勾配	375.4 ‰
流域平均幅	0.6 km
流域集中度	0.727
谷密度	1.60 km/km ²

地形

最高標高	482.7 m
最低標高	253.9 m
平均標高	372.3 m
起伏量	228.8 m
流域平均傾斜	27.1 °
平坦地の割合	2.3 %
急傾斜地の割合	45.2 %
窪地の割合	0.0 %

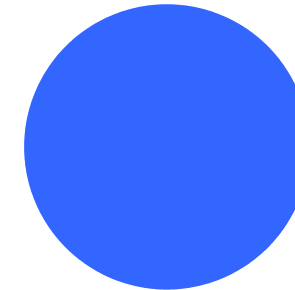
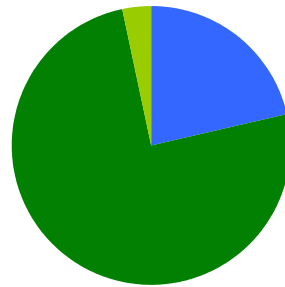
水と日照

湿潤指標(TWI)	5.2
湿潤地の割合	7.0 %
年間降水量	0.0 mm
平均気温	0.0
日照時間	0.0 時間/年
日射量	0.0 MJ/m ²

構造物

ダム	0 ヶ所
道路延長	0.1 km
道路密度	0.9 km/km ²

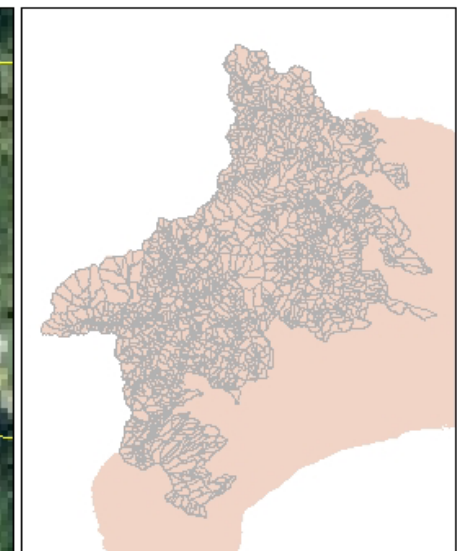
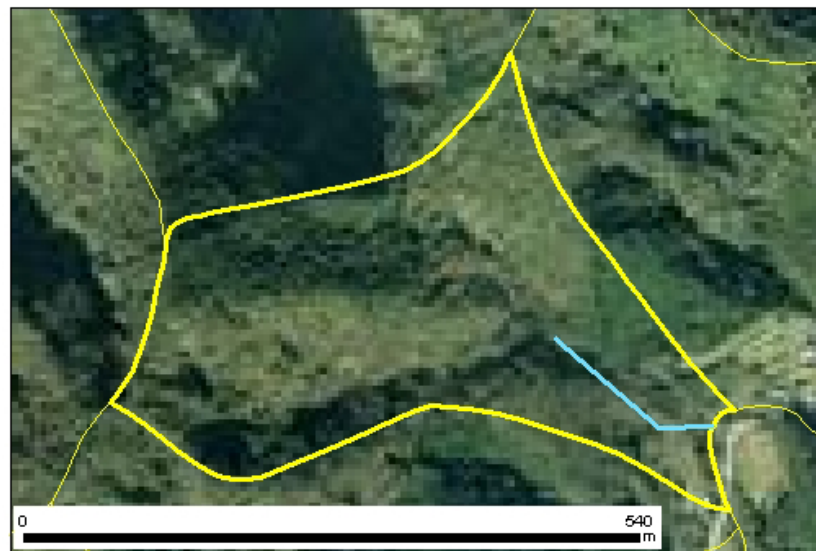
植生



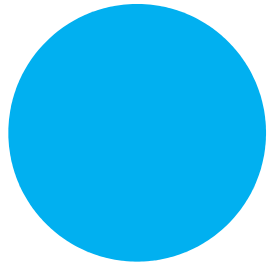
針葉樹林	21.5 %
広葉樹林等	75.3 %
草地等	3.2 %
裸地等	0.0 %
その他	0.0 %

ヤブツバキクラス域代償植生	100.0 %
---------------	---------

位置図



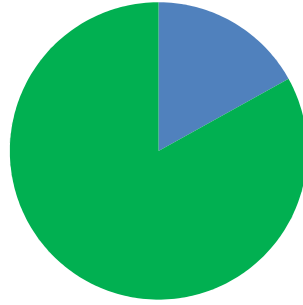
森林所有者



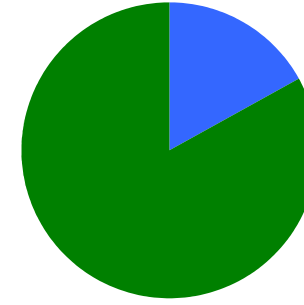
- 県有林等
- 市町村林
- 財産区林
- 私有林
- 国有林、官行造林
- 不明

県有林等	0.0 %
市町村林	0.0 %
財産区林	0.0 %
私有林	100.0 %
国有林、官行造林	0.0 %
不明	0.0 %

土壌

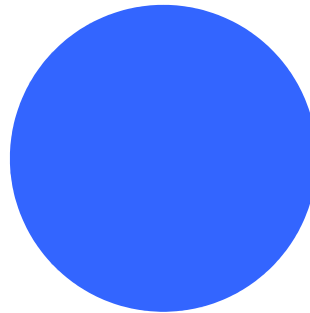


褐色森林土 16.8 %
黒ボク土 83.2 %

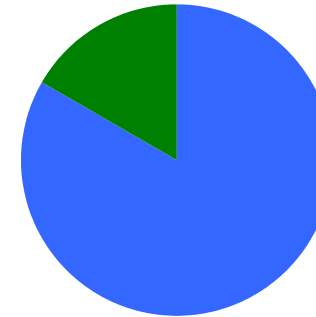


褐色森林土壌B (適潤型) 16.8 %
黒ボク土壌 83.2 %

地質



固結堆積物 100.0 %



泥岩 83.4 %
礫岩 16.6 %