

水系

流域面積	5.4 ha
流域周囲長	1.3 km
流域主方位	- (-1 °)
主流長	(0.0) km
主流勾配	(1.0) ‰
流域平均幅	(0.0) km
流域集中度	0.637
谷密度	0.00 km/km ²

地形

最高標高	649.0 m
最低標高	349.0 m
平均標高	465.4 m
起伏量	300.1 m
流域平均傾斜	38.2 °
平坦地の割合	0.4 %
急傾斜地の割合	78.3 %
窪地の割合	0.0 %

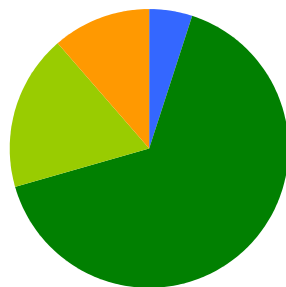
水と日照

湿潤指標 (TWI)	4.9
湿潤地の割合	1.5 %
年間降水量	0.0 mm
平均気温	0.0
日照時間	0.0 時間/年
日射量	0.0 MJ/m ²

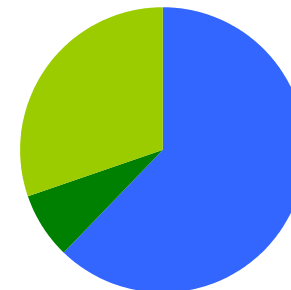
構造物

ダム	2 ヶ所
道路延長	0.2 km
道路密度	4.5 km/km ²

植生

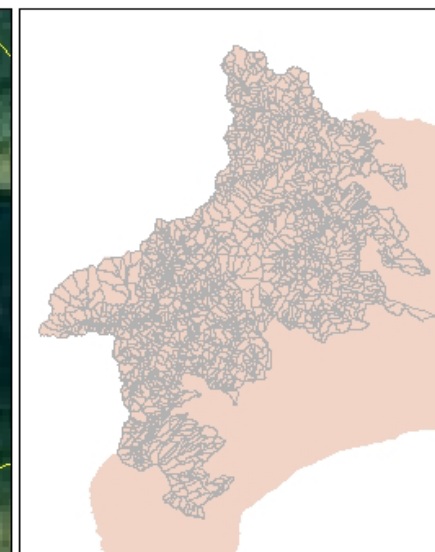
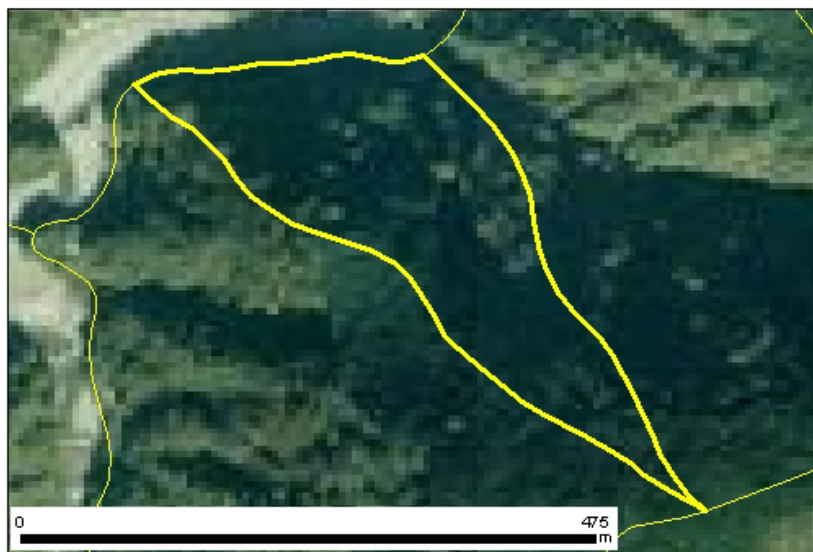


針葉樹林	5.1 %
広葉樹林等	65.5 %
草地等	18.1 %
裸地等	11.3 %
その他	0.0 %

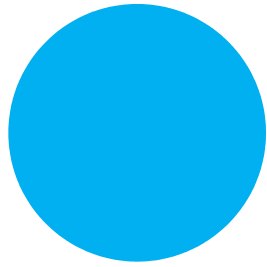


ヤブツバキクラス域代償植生	62.2 %
植林地	7.5 %
人工地植生	30.3 %

位置図



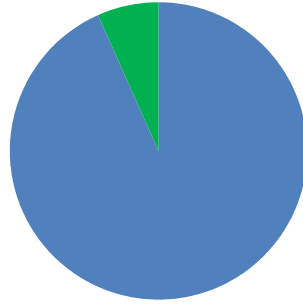
森林所有者



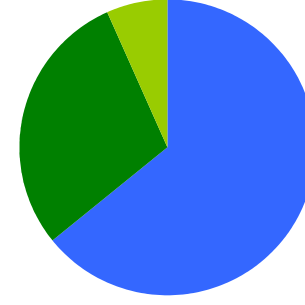
- 県有林等
- 市町村林
- 財産区林
- 私有林
- 国有林、官行造林
- 不明

県有林等	0.0 %
市町村林	0.0 %
財産区林	0.0 %
私有林	100.0 %
国有林、官行造林	0.0 %
不明	0.0 %

土壌



褐色森林土 93.4 %
黒ボク土 6.6 %

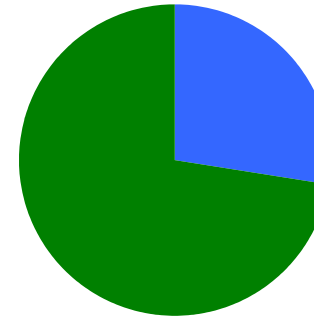


褐色森林土壌B (適潤型) 64.1 %
褐色森林土壌B (やや乾燥型) 29.3 %
黒ボク土壌 6.6 %

地質



変成岩 100.0 %



ホルンフェルス結晶片岩 27.6 %
変成岩 72.4 %