

水系

流域面積	19.3 ha
流域周囲長	2.0 km
流域主方位	NW (296 °)
主流長	0.4 km
主流勾配	555.4 ‰
流域平均幅	0.5 km
流域集中度	0.774
谷密度	1.90 km/km2

地形

最高標高	784.3 m
最低標高	358.1 m
平均標高	571.4 m
起伏量	426.2 m
流域平均傾斜	34.9 °
平坦地の割合	0.6 %
急傾斜地の割合	75.7 %
窪地の割合	0.0 %

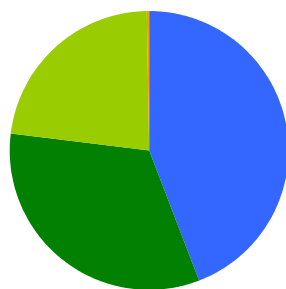
水と日照

湿潤指標(TWI)	4.9
湿潤地の割合	1.3 %
年間降水量	0.0 mm
平均気温	0.0
日照時間	0.0 時間/年
日射量	0.0 MJ/m2

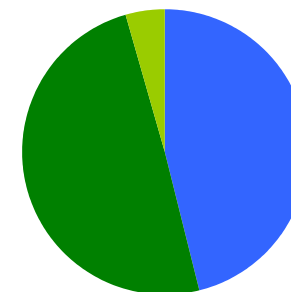
構造物

ダム	5 ヶ所
道路延長	0.2 km
道路密度	0.9 km/km2

植生

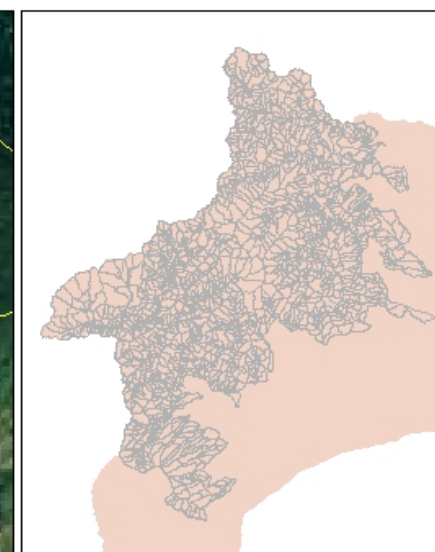
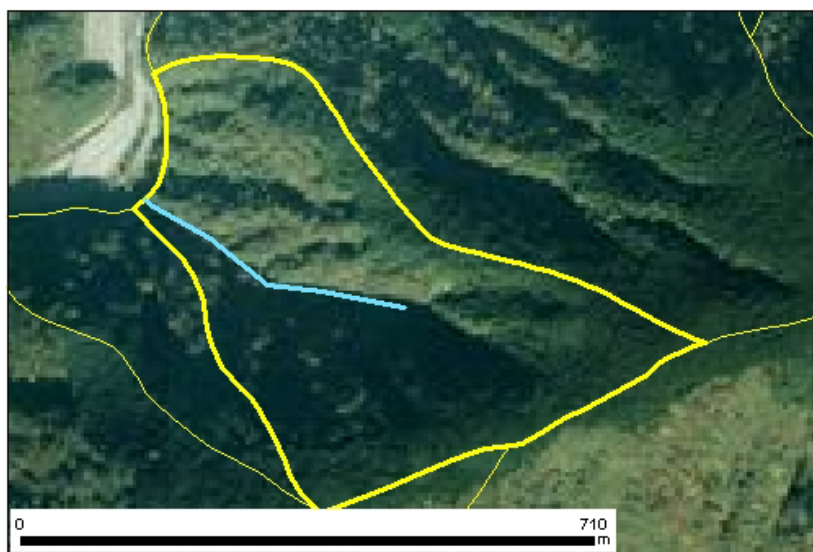


針葉樹林	44.2 %
広葉樹林等	32.8 %
草地等	22.7 %
裸地等	0.3 %
その他	0.0 %

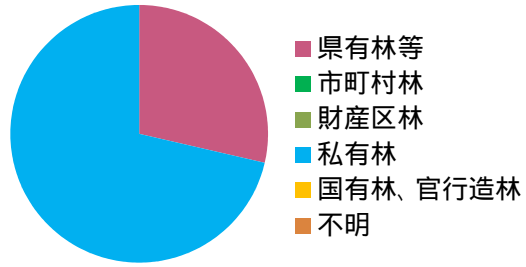


ヤブツバキクラス域代償植生	46.1 %
植林地	49.5 %
人工地植生	4.4 %

位置図

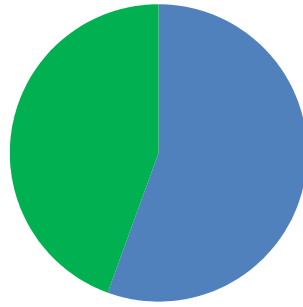


森林所有者

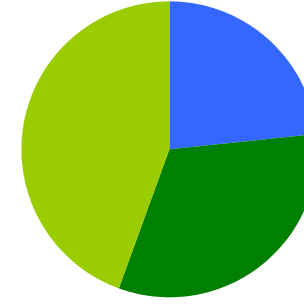


県有林等	28.7 %
市町村林	0.0 %
財産区林	0.0 %
私有林	71.3 %
国有林、官行造林	0.0 %
不明	0.0 %

土壌

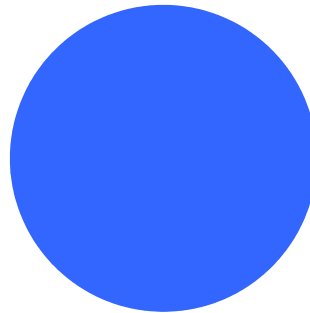


褐色森林土 55.4 %
黒ボク土 44.6 %

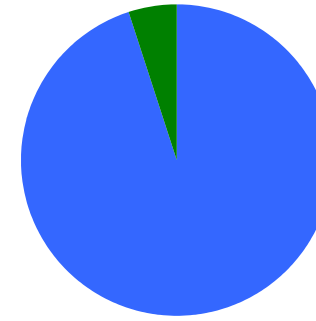


褐色森林土壌B (適潤型) 23.3 %
褐色森林土壌B (やや乾燥型) 32.1 %
黒ボク土壌 44.6 %

地質



変成岩 100.0 %



ホルンフェルス 94.9 %
結晶片岩 5.1 %