

水系

流域面積	15.4 ha
流域周囲長	1.8 km
流域主方位	E ( 97 °)
主流長	0.0 km
主流勾配	0.0 ‰
流域平均幅	195.3 km
流域集中度	0.756
谷密度	0.00 km/km2

地形

最高標高	536.5 m
最低標高	285.1 m
平均標高	417.0 m
起伏量	251.4 m
流域平均傾斜	33.2 °
平坦地の割合	1.1 %
急傾斜地の割合	62.3 %
窪地の割合	0.0 %

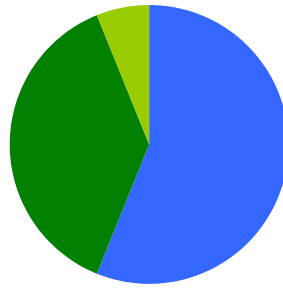
水と日照

湿潤指標 (TWI)	5.0
湿潤地の割合	3.0 %
年間降水量	0.0 mm
平均気温	0.0
日照時間	0.0 時間/年
日射量	0.0 MJ/m2

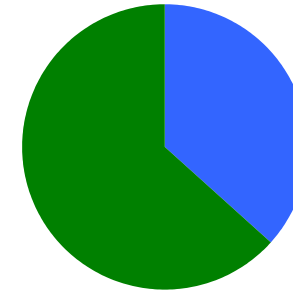
構造物

ダム	-	ヶ所
道路延長	0.5 km	
道路密度	3.0 km/km2	

植生

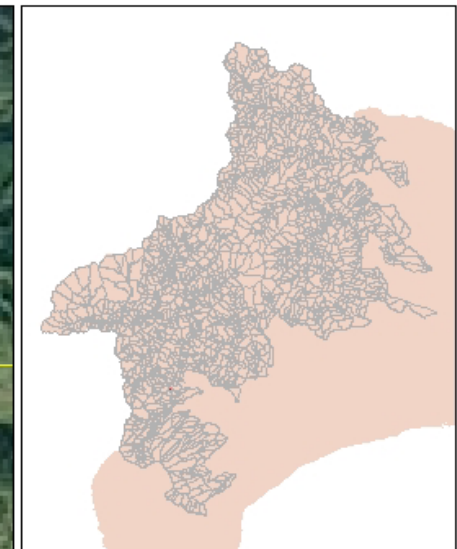
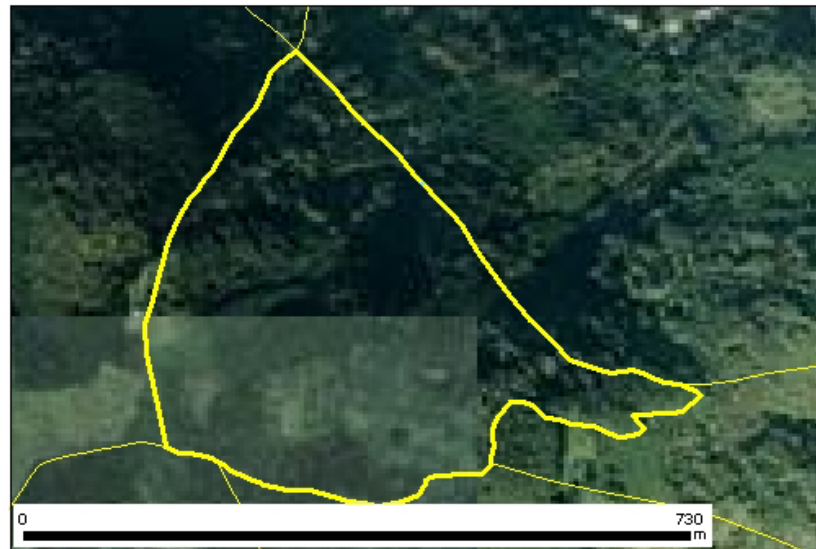


針葉樹林 56.2 %  
広葉樹林等 37.9 %  
草地等 6.0 %  
裸地等 0.0 %  
その他 0.0 %

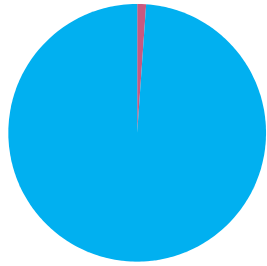


ヤブツバキクラス域代償植生 36.7 %  
植林地 63.3 %

位置図



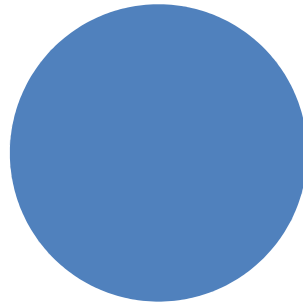
## 森林所有者



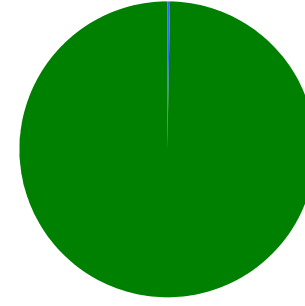
- 県有林等
- 市町村林
- 財産区林
- 私有林
- 国有林、官行造林
- 不明

県有林等	1.0 %
市町村林	0.0 %
財産区林	0.0 %
私有林	99.0 %
国有林、官行造林	0.0 %
不明	0.0 %

## 土壌

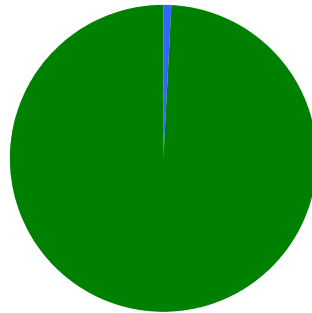


黒ボク土 100.0 %

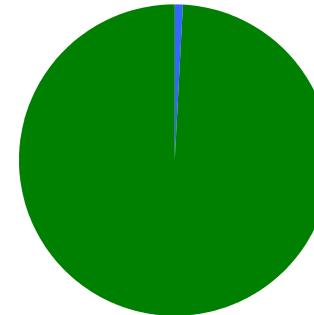


粗粒淡色黒ボク土壌 0.3 %  
黒ボク土壌 99.7 %

## 地質



火山性堆積物 0.8 %  
固結堆積物 99.2 %



軽石 0.8 %  
礫岩 99.2 %