

水系

流域面積	89.6 ha
流域周囲長	3.9 km
流域主方位	W (260 °)
主流長	1.2 km
主流勾配	268.8 ‰
流域平均幅	0.7 km
流域集中度	0.858
谷密度	2.80 km/km2

地形

最高標高	1490.0 m
最低標高	968.5 m
平均標高	1276.5 m
起伏量	521.5 m
流域平均傾斜	35.7 °
平坦地の割合	1.3 %
急傾斜地の割合	75.8 %
窪地の割合	0.0 %

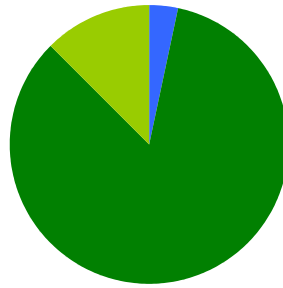
水と日照

湿潤指標 (TWI)	4.9
湿潤地の割合	2.2 %
年間降水量	0.0 mm
平均気温	0.0
日照時間	0.0 時間/年
日射量	0.0 MJ/m2

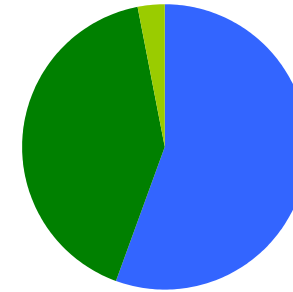
構造物

ダム	0 ヶ所
道路延長	1.3 km
道路密度	1.4 km/km2

植生

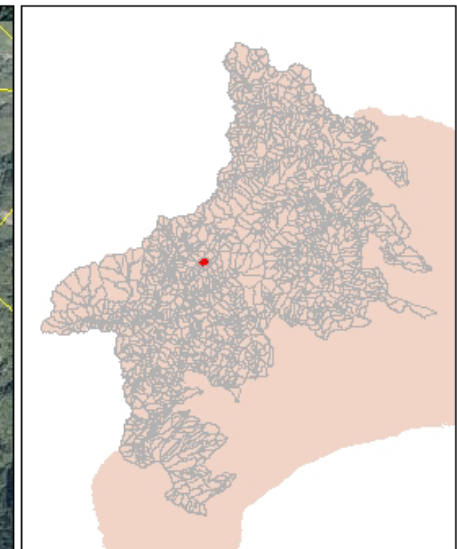
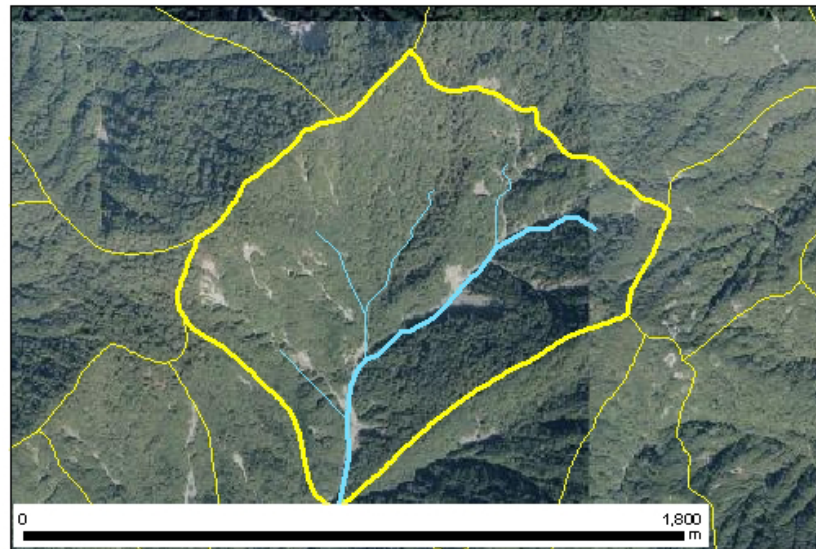


針葉樹林	3.4 %
広葉樹林等	84.2 %
草地等	12.4 %
裸地等	0.0 %
その他	0.0 %

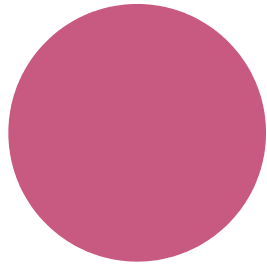


ブナクラス域自然植生	55.6 %
ブナクラス域代償植生	41.3 %
植林地	3.1 %

位置図



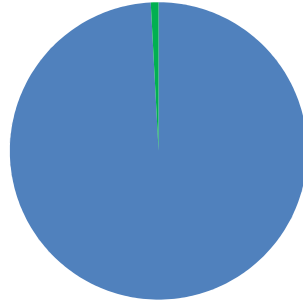
森林所有者



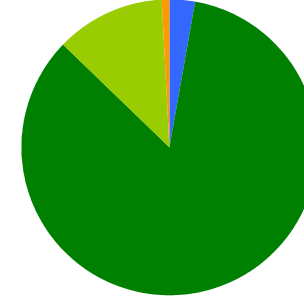
- 県有林等
- 市町村林
- 財産区林
- 私有林
- 国有林、官行造林
- 不明

県有林等	100.0 %
市町村林	0.0 %
財産区林	0.0 %
私有林	0.0 %
国有林、官行造林	0.0 %
不明	0.0 %

土壌

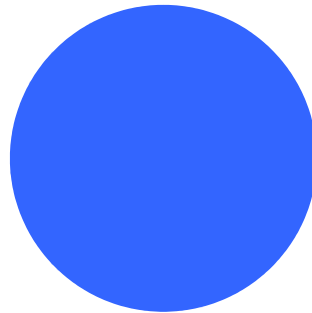


褐色森林土 99.0 %
岩屑土 1.0 %

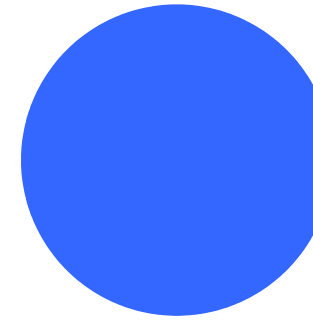


乾性褐色森林土 2.7 %
褐色森林土B (適潤型) 84.6 %
褐色森林土B (やや乾燥型) 11.7 %
岩屑性土 1.0 %

地質



深成岩 100.0 %



石英閃緑岩 100.0 %
礫岩・砂岩・泥岩互層(中生代白亜紀)