

### 水系

流域面積	8.2 ha
流域周囲長	1.3 km
流域主方位	N ( 8 °)
主流長	0.0 km
主流勾配	0.0 ‰
流域平均幅	2.3 km
流域集中度	0.766
谷密度	2.10 km/km2

### 地形

最高標高	840.7 m
最低標高	561.9 m
平均標高	688.8 m
起伏量	278.7 m
流域平均傾斜	44.0 °
平坦地の割合	0.5 %
急傾斜地の割合	90.0 %
窪地の割合	0.4 %

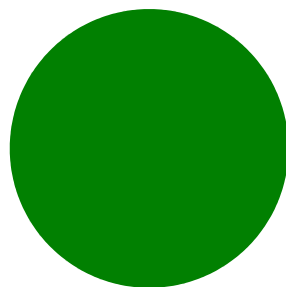
### 水と日照

湿潤指標 (TWI)	4.6
湿潤地の割合	0.0 %
年間降水量	0.0 mm
平均気温	0.0
日照時間	0.0 時間/年
日射量	0.0 MJ/m2

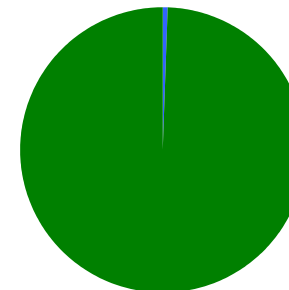
### 構造物

ダム	0 ヶ所
道路延長	0.0 km
道路密度	0.0 km/km2

### 植生

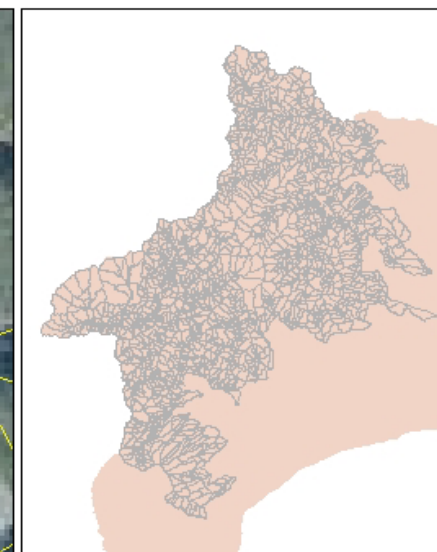
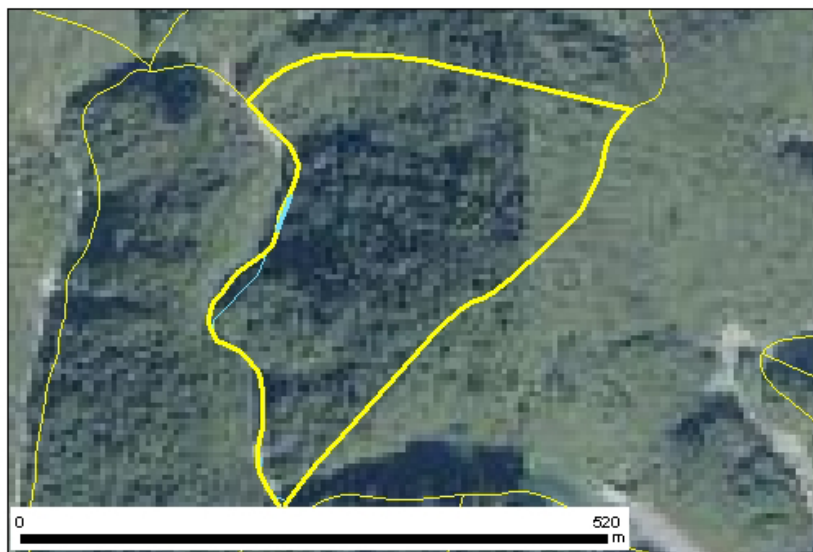


針葉樹林	0.0 %
広葉樹林等	100.0 %
草地等	0.0 %
裸地等	0.0 %
その他	0.0 %

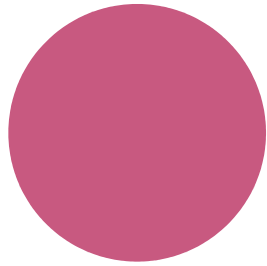


ブナクラス域代償植生	0.6 %
ヤブツバキクラス域代償植生	99.4 %

### 位置図



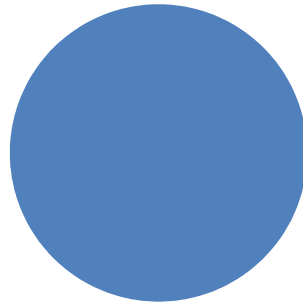
## 森林所有者



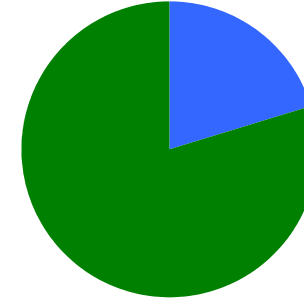
- 県有林等
- 市町村林
- 財産区林
- 私有林
- 国有林、官行造林
- 不明

県有林等	100.0 %
市町村林	0.0 %
財産区林	0.0 %
私有林	0.0 %
国有林、官行造林	0.0 %
不明	0.0 %

## 土壌

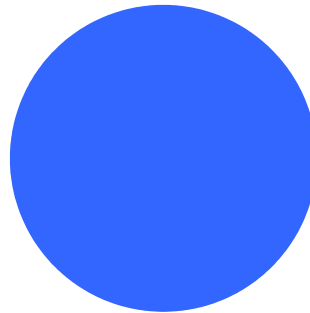


褐色森林土 100.0 %

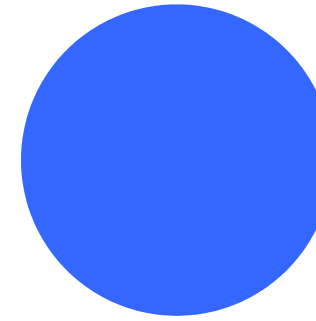


乾性褐色森林土 20.1 %  
褐色森林土B (適潤型) 79.9 %

## 地質



深成岩 100.0 %



石英閃緑岩  
礫岩・砂岩・泥岩互層(中生代白亜紀) 100.0 %