

サンザブrou沢 (細地区名: 流域コード 4-03-04-07-03 山北町)

平成23年8月作成
神奈川県自然環境保全センター

水系

流域面積	43.5 ha
流域周囲長	2.7 km
流域主方位	E (112 °)
主流長	0.6 km
主流勾配	385.3 ‰
流域平均幅	0.7 km
流域集中度	0.875
谷密度	3.10 km/km ²

地形

最高標高	1442.1 m
最低標高	976.1 m
平均標高	1226.0 m
起伏量	466.0 m
流域平均傾斜	37.5 °
平坦地の割合	0.7 %
急傾斜地の割合	79.1 %
窪地の割合	0.0 %

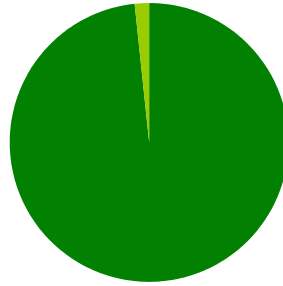
水と日照

湿潤指標 (TWI)	4.9
湿潤地の割合	0.3 %
年間降水量	0.0 mm
平均気温	0.0
日照時間	0.0 時間/年
日射量	0.0 MJ/m ²

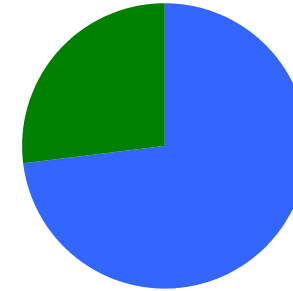
構造物

ダム	0 ヶ所
道路延長	0.4 km
道路密度	0.9 km/km ²

植生

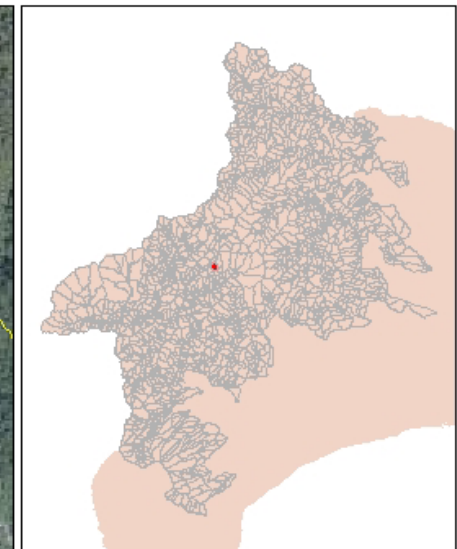
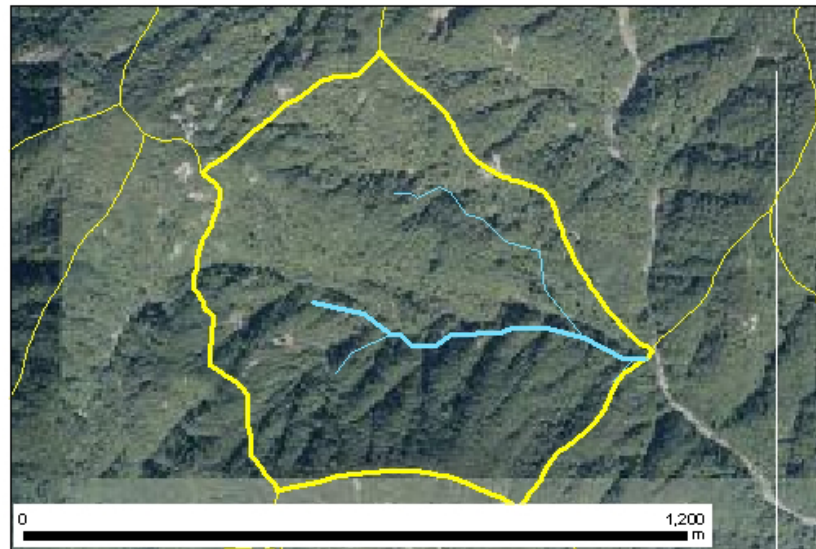


針葉樹林	0.0 %
広葉樹林等	98.2 %
草地等	1.8 %
裸地等	0.0 %
その他	0.0 %

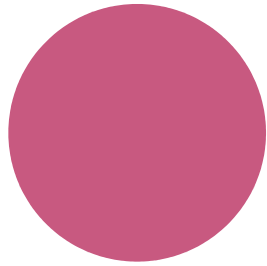


ブナクラス域自然植生	73.0 %
ブナクラス域代償植生	27.0 %

位置図



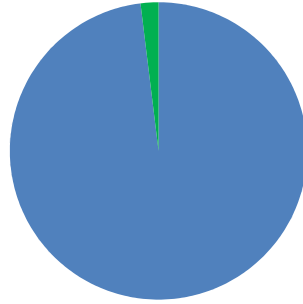
森林所有者



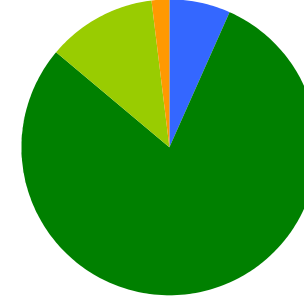
- 県有林等
- 市町村林
- 財産区林
- 私有林
- 国有林、官行造林
- 不明

県有林等	100.0 %
市町村林	0.0 %
財産区林	0.0 %
私有林	0.0 %
国有林、官行造林	0.0 %
不明	0.0 %

土壌



褐色森林土 98.0 %
岩屑土 2.0 %

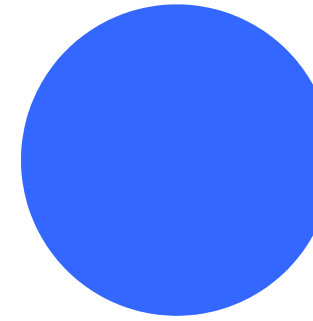


乾性褐色森林土 6.7 %
褐色森林土B (適潤型) 79.4 %
褐色森林土B (やや乾燥型) 11.8 %
岩屑性土 2.0 %

地質



深成岩 100.0 %



石英閃緑岩 礫岩・砂岩・泥岩互層(中生代白亜紀) 100.0 %