

水系

| | |
|-------|-------------|
| 流域面積 | 24.5 ha |
| 流域周囲長 | 2.2 km |
| 流域主方位 | E (81 °) |
| 主流長 | 0.6 km |
| 主流勾配 | 183.5 ‰ |
| 流域平均幅 | 0.4 km |
| 流域集中度 | 0.812 |
| 谷密度 | 3.40 km/km2 |

地形

| | |
|---------|---------|
| 最高標高 | 411.3 m |
| 最低標高 | 198.7 m |
| 平均標高 | 314.0 m |
| 起伏量 | 212.6 m |
| 流域平均傾斜 | 27.9 ° |
| 平坦地の割合 | 6.0 % |
| 急傾斜地の割合 | 51.0 % |
| 窪地の割合 | 0.0 % |

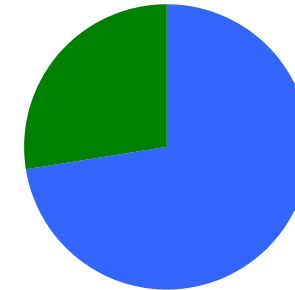
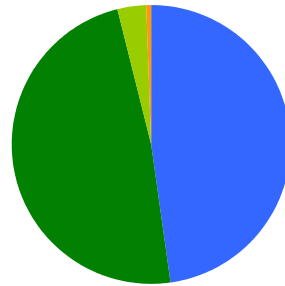
水と日照

| | |
|------------|-----------|
| 湿潤指標 (TWI) | 5.1 |
| 湿潤地の割合 | 8.4 % |
| 年間降水量 | 0.0 mm |
| 平均気温 | 0.0 |
| 日照時間 | 0.0 時間/年 |
| 日射量 | 0.0 MJ/m2 |

構造物

| | |
|------|------------|
| ダム | 0 ヶ所 |
| 道路延長 | 0.6 km |
| 道路密度 | 2.6 km/km2 |

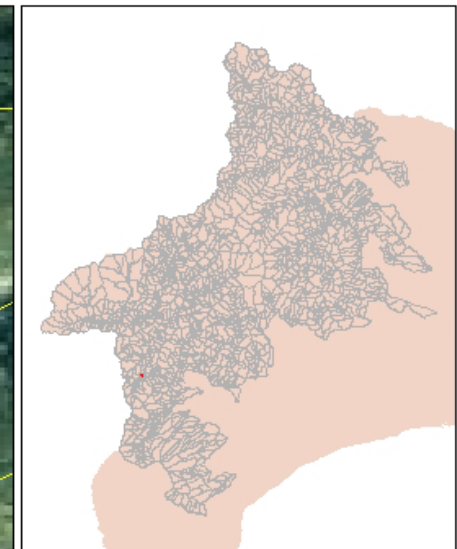
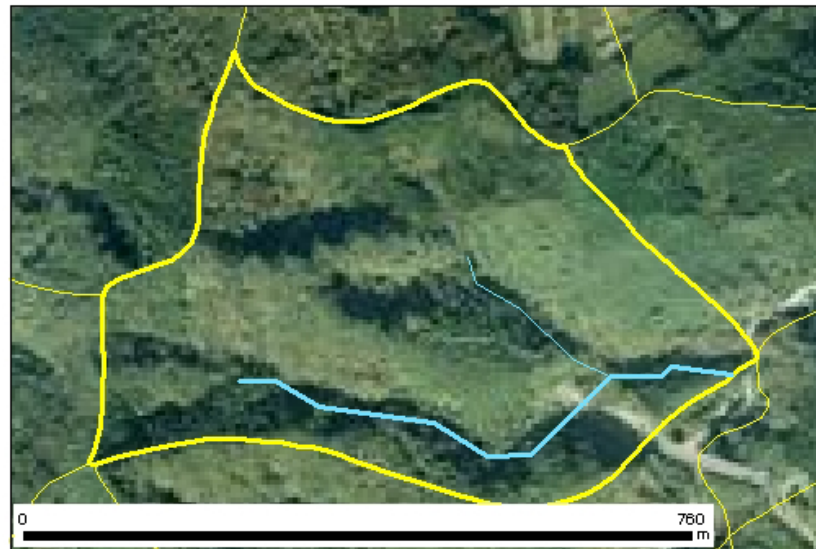
植生



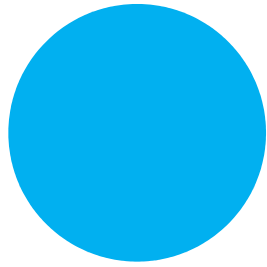
針葉樹林 47.9 %
 広葉樹林等 48.1 %
 草地等 3.4 %
 裸地等 0.6 %
 その他 0.0 %

ヤブツバキクラス域代償植生 72.4 %
 植林地 27.6 %

位置図



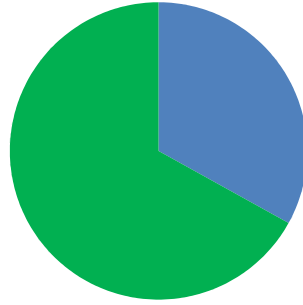
森林所有者



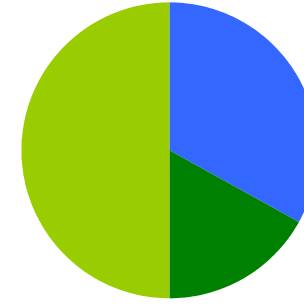
- 県有林等
- 市町村林
- 財産区林
- 私有林
- 国有林、官行造林
- 不明

| | |
|----------|---------|
| 県有林等 | 0.0 % |
| 市町村林 | 0.0 % |
| 財産区林 | 0.0 % |
| 私有林 | 100.0 % |
| 国有林、官行造林 | 0.0 % |
| 不明 | 0.0 % |

土壌



褐色森林土 33.1 %
黒ボク土 66.9 %

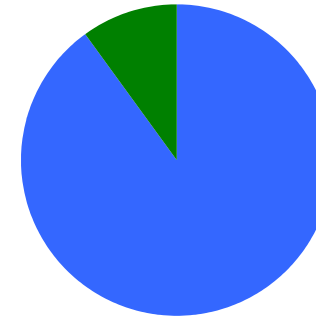


褐色森林土B (適潤型) 33.1 %
粗粒淡色黒ボク土壌 16.9 %
黒ボク土壌 50.0 %

地質



固結堆積物 100.0 %



泥岩 89.9 %
礫岩 10.1 %