

水系

流域面積	30.0 ha
流域周囲長	2.6 km
流域主方位	S (167 °)
主流長	0.6 km
主流勾配	214.4 ‰
流域平均幅	0.4 km
流域集中度	0.732
谷密度	2.40 km/km2

地形

最高標高	1185.2 m
最低標高	758.2 m
平均標高	941.8 m
起伏量	427.0 m
流域平均傾斜	36.1 °
平坦地の割合	1.8 %
急傾斜地の割合	77.7 %
窪地の割合	0.1 %

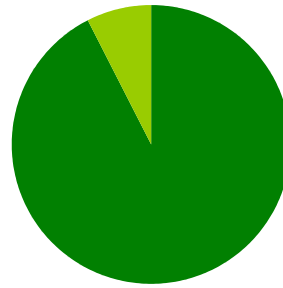
水と日照

湿潤指標 (TWI)	4.8
湿潤地の割合	2.8 %
年間降水量	0.0 mm
平均気温	0.0
日照時間	0.0 時間/年
日射量	0.0 MJ/m2

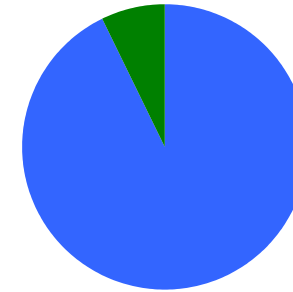
構造物

ダム	0 ヶ所
道路延長	0.0 km
道路密度	0.0 km/km2

植生

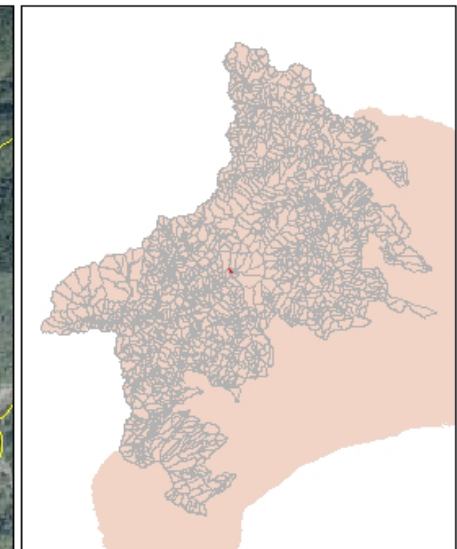
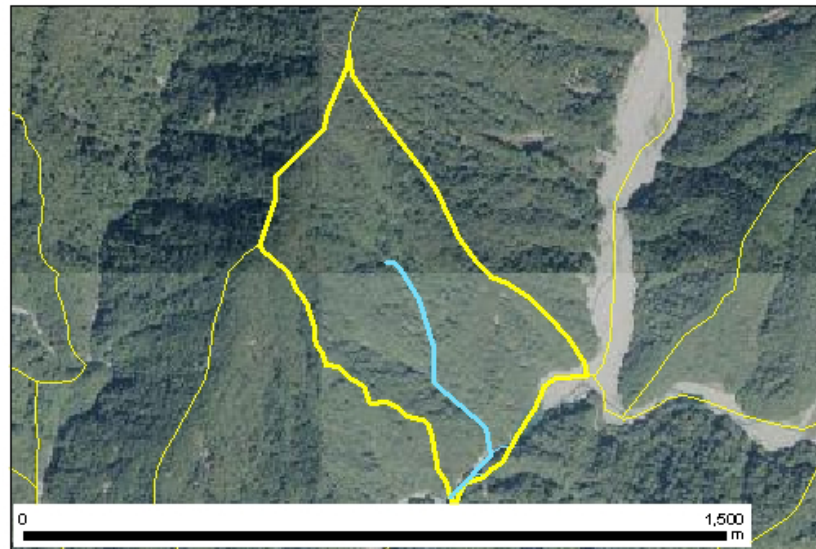


針葉樹林	0.0 %
広葉樹林等	92.6 %
草地等	7.3 %
裸地等	0.1 %
その他	0.0 %

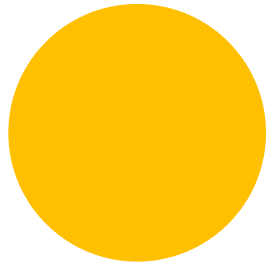


ブナクラス域自然植生	92.9 %
ブナクラス域代償植生	7.1 %

位置図



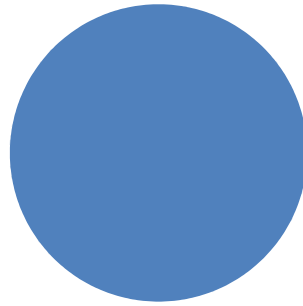
森林所有者



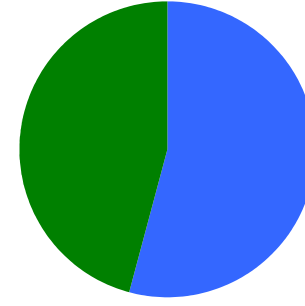
- 県有林等
- 市町村林
- 財産区林
- 私有林
- 国有林、官行造林
- 不明

県有林等	0.1 %
市町村林	0.0 %
財産区林	0.0 %
私有林	0.0 %
国有林、官行造林	99.9 %
不明	0.0 %

土壌

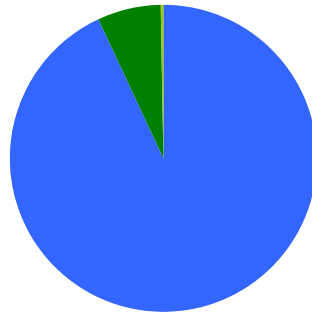


褐色森林土 100.0 %

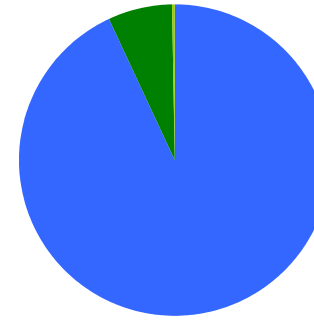


褐色森林土壌B (適潤型) 54.3 %
褐色森林土壌B (やや乾燥型) 45.7 %

地質



火山性堆積物 93.2 %
深成岩 6.6 %
変成岩 0.2 %



火山角礫岩 93.2 %
石英閃緑岩 6.6 %
ホルンフェルス 0.2 %