

**水系**

流域面積	18.4 ha
流域周囲長	2.2 km
流域主方位	NW ( 336 °)
主流長	0.7 km
主流勾配	310.9 ‰
流域平均幅	0.3 km
流域集中度	0.699
谷密度	4.30 km/km2

**地形**

最高標高	854.3 m
最低標高	405.4 m
平均標高	611.9 m
起伏量	448.8 m
流域平均傾斜	32.4 °
平坦地の割合	8.0 %
急傾斜地の割合	68.4 %
窪地の割合	0.1 %

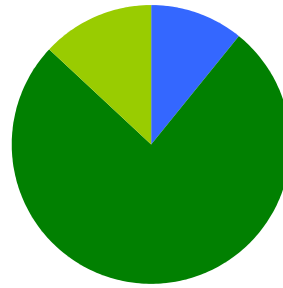
**水と日照**

湿潤指標 (TWI)	5.0
湿潤地の割合	11.0 %
年間降水量	0.0 mm
平均気温	0.0
日照時間	0.0 時間/年
日射量	0.0 MJ/m2

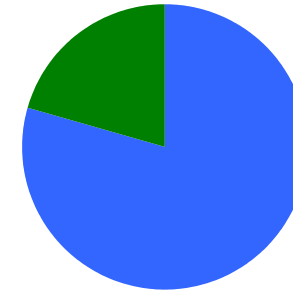
**構造物**

ダム	6 ヶ所
道路延長	0.3 km
道路密度	1.7 km/km2

**植生**

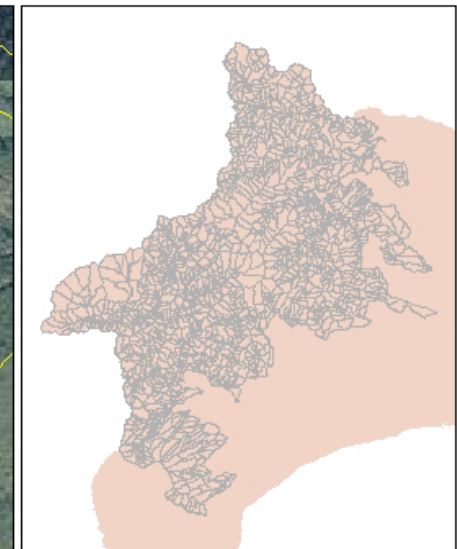
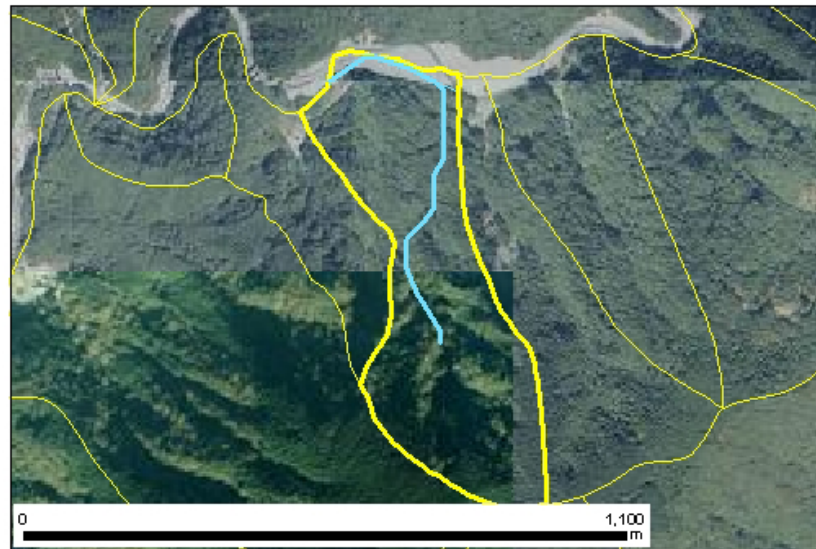


針葉樹林	10.8 %
広葉樹林等	76.2 %
草地等	13.0 %
裸地等	0.0 %
その他	0.0 %

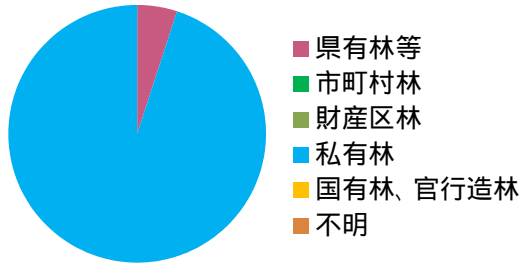


ヤブツバキクラス域代償植生	79.4 %
植林地	20.6 %

**位置図**

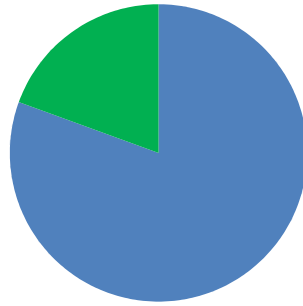


## 森林所有者

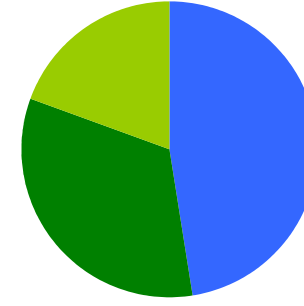


県有林等	5.1 %
市町村林	0.0 %
財産区林	0.0 %
私有林	94.9 %
国有林、官行造林	0.0 %
不明	0.0 %

## 土壌

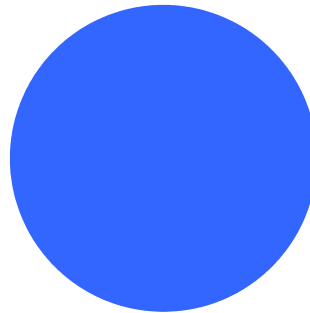


褐色森林土 80.6 %  
黒ボク土 19.4 %

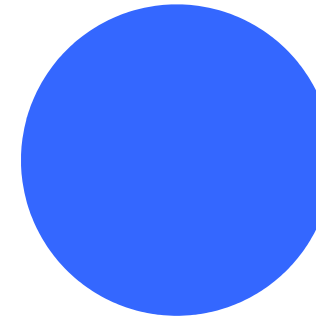


褐色森林土壌B (適潤型) 47.4 %  
褐色森林土壌B (やや乾燥型) 33.2 %  
黒ボク土壌 19.4 %

## 地質



変成岩 100.0 %



ホルンフェルス 礫岩・砂岩・泥岩互層 (中生代白亜紀) 100.0 %