

**水系**

流域面積	32.8 ha
流域周囲長	2.6 km
流域主方位	W ( 276 °)
主流長	0.8 km
主流勾配	410.0 ‰
流域平均幅	0.4 km
流域集中度	0.784
谷密度	2.80 km/km2

**地形**

最高標高	950.5 m
最低標高	438.4 m
平均標高	747.4 m
起伏量	512.1 m
流域平均傾斜	37.3 °
平坦地の割合	1.0 %
急傾斜地の割合	81.5 %
窪地の割合	0.0 %

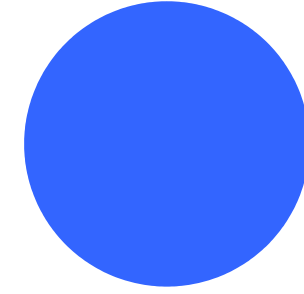
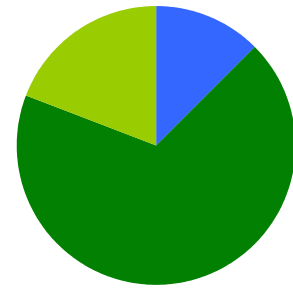
**水と日照**

湿潤指標 (TWI)	4.8
湿潤地の割合	2.4 %
年間降水量	0.0 mm
平均気温	0.0
日照時間	0.0 時間/年
日射量	0.0 MJ/m2

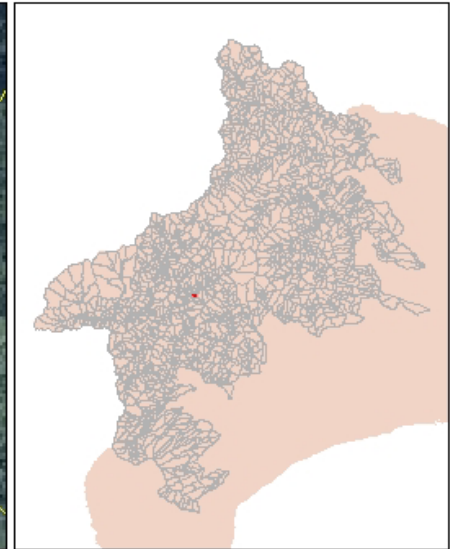
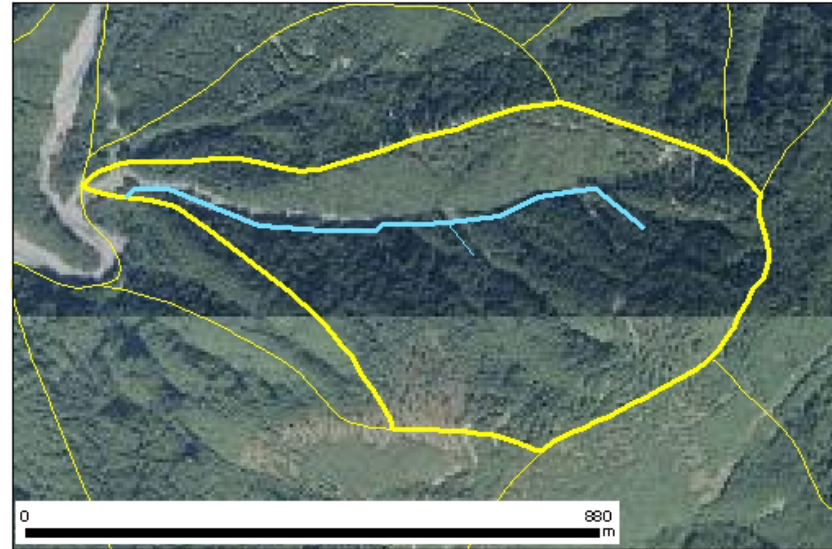
**構造物**

ダム	12 ヶ所
道路延長	0.1 km
道路密度	0.2 km/km2

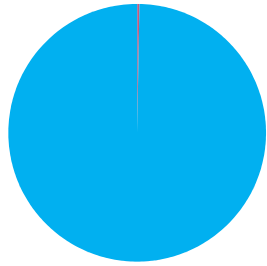
**植生**



**位置図**



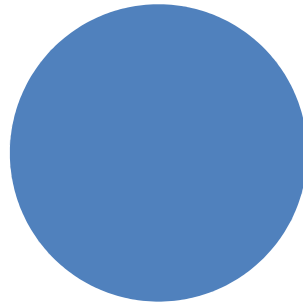
## 森林所有者



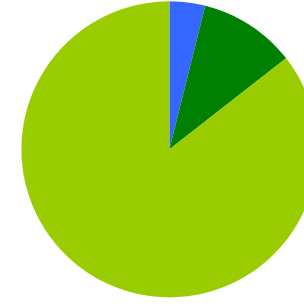
- 県有林等
- 市町村林
- 財産区林
- 私有林
- 国有林、官行造林
- 不明

県有林等	0.3 %
市町村林	0.0 %
財産区林	0.0 %
私有林	99.7 %
国有林、官行造林	0.0 %
不明	0.0 %

## 土壌

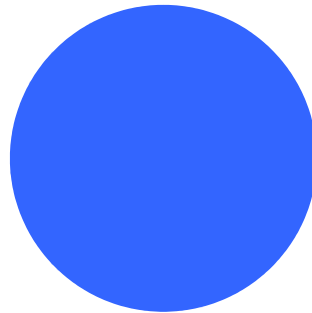


褐色森林土 100.0 %

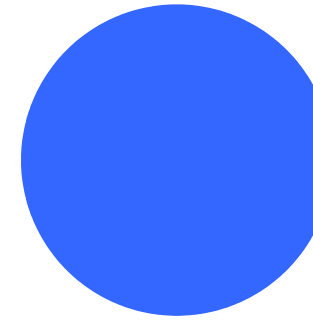


乾性褐色森林土壌 4.0 %  
 褐色森林土壌B (適潤型) 10.5 %  
 褐色森林土壌B (やや乾燥型) 85.5 %

## 地質



変成岩 100.0 %



ホルンフェルス 100.0 %  
 礫岩・砂岩・泥岩互層(中生代白亜紀)