

水系

流域面積	46.1 ha
流域周囲長	3.1 km
流域主方位	NE (52 °)
主流長	0.7 km
主流勾配	196.3 ‰
流域平均幅	0.7 km
流域集中度	0.807
谷密度	2.40 km/km2

地形

最高標高	341.2 m
最低標高	151.7 m
平均標高	218.4 m
起伏量	189.5 m
流域平均傾斜	14.6 °
平坦地の割合	43.7 %
急傾斜地の割合	12.2 %
窪地の割合	0.0 %

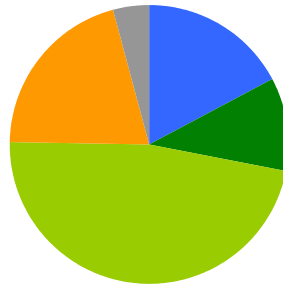
水と日照

湿潤指標 (TWI)	6.5
湿潤地の割合	63.6 %
年間降水量	0.0 mm
平均気温	0.0
日照時間	0.0 時間/年
日射量	0.0 MJ/m2

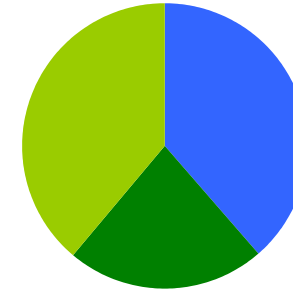
構造物

ダム	13 ヶ所
道路延長	6.4 km
道路密度	13.8 km/km2

植生

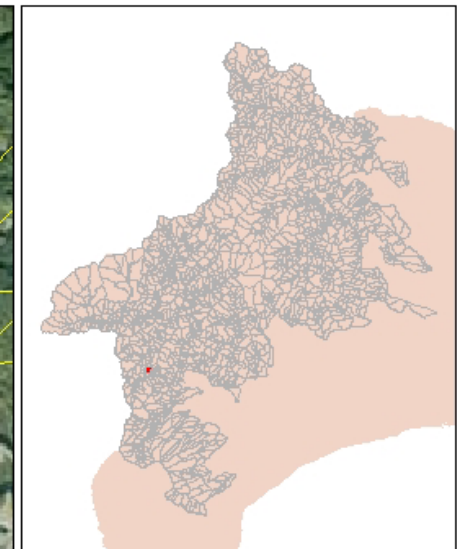
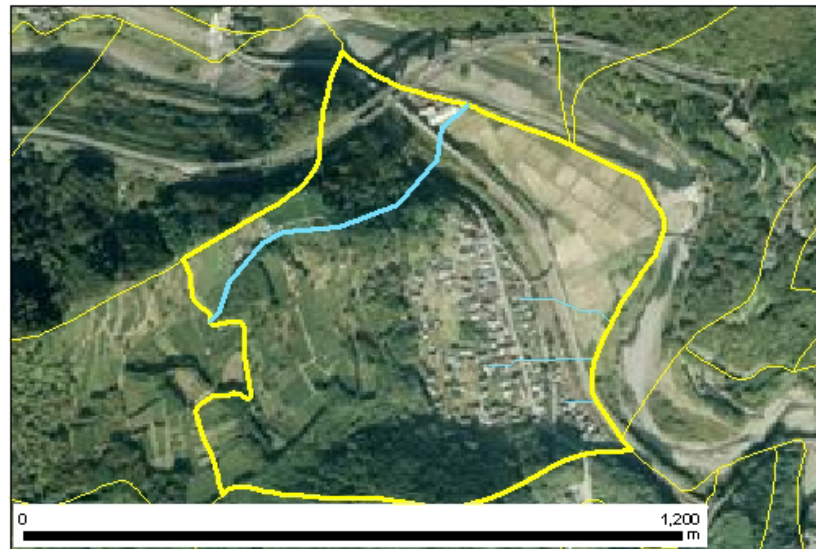


針葉樹林 17.3 %
 広葉樹林等 10.7 %
 草地等 47.3 %
 裸地等 20.5 %
 その他 4.3 %

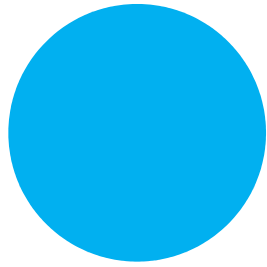


ブナクラス域代償植生 38.7 %
 ヤブツバキクラス域代償植生 22.3 %
 植林地 39.0 %

位置図



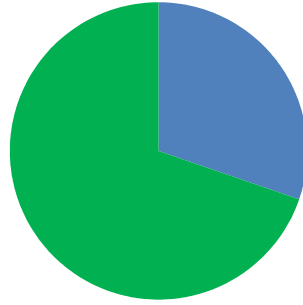
森林所有者



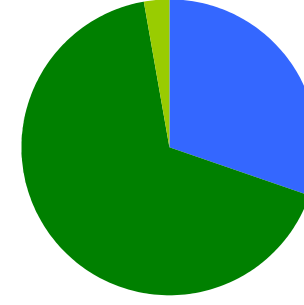
- 県有林等
- 市町村林
- 財産区林
- 私有林
- 国有林、官行造林
- 不明

県有林等	0.0 %
市町村林	0.0 %
財産区林	0.0 %
私有林	100.0 %
国有林、官行造林	0.0 %
不明	0.0 %

土壌

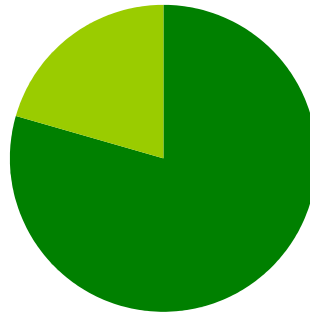


褐色森林土	30.2 %
黒ボク土	69.8 %

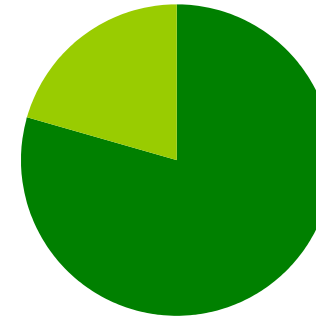


褐色森林土壌B (適潤型)	30.2 %
粗粒淡色黒ボク土壌	67.0 %
黒ボク土壌	2.8 %

地質



火山性堆積物	0.0 %
固結堆積物	79.6 %
未固結の堆積物	20.4 %



凝灰角礫岩	0.0 %
泥岩	79.6 %
礫	20.4 %