

水系

流域面積	83.3 ha
流域周囲長	4.9 km
流域主方位	NW (303 °)
主流長	1.8 km
主流勾配	169.2 ‰
流域平均幅	0.5 km
流域集中度	0.655
谷密度	2.90 km/km2

地形

最高標高	1271.6 m
最低標高	735.6 m
平均標高	921.7 m
起伏量	536.0 m
流域平均傾斜	31.9 °
平坦地の割合	3.2 %
急傾斜地の割合	67.3 %
窪地の割合	0.2 %

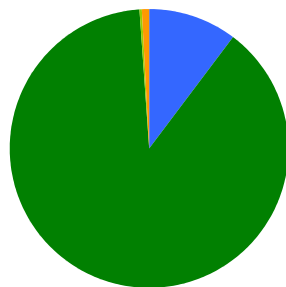
水と日照

湿潤指標 (TWI)	4.9
湿潤地の割合	4.4 %
年間降水量	0.0 mm
平均気温	0.0
日照時間	0.0 時間/年
日射量	0.0 MJ/m2

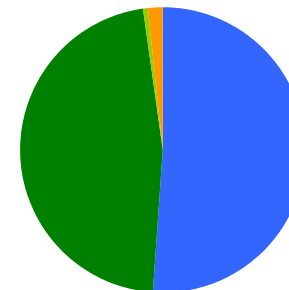
構造物

ダム	3 ヶ所
道路延長	1.6 km
道路密度	2.0 km/km2

植生

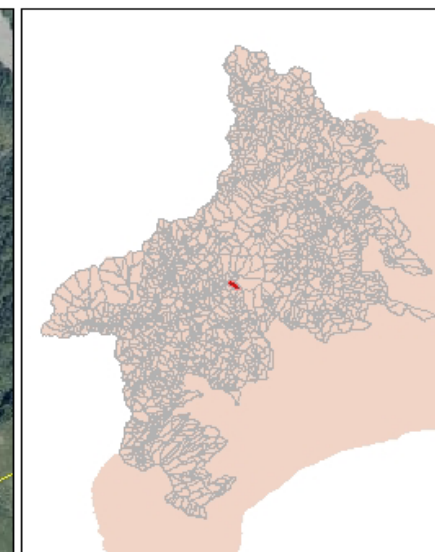
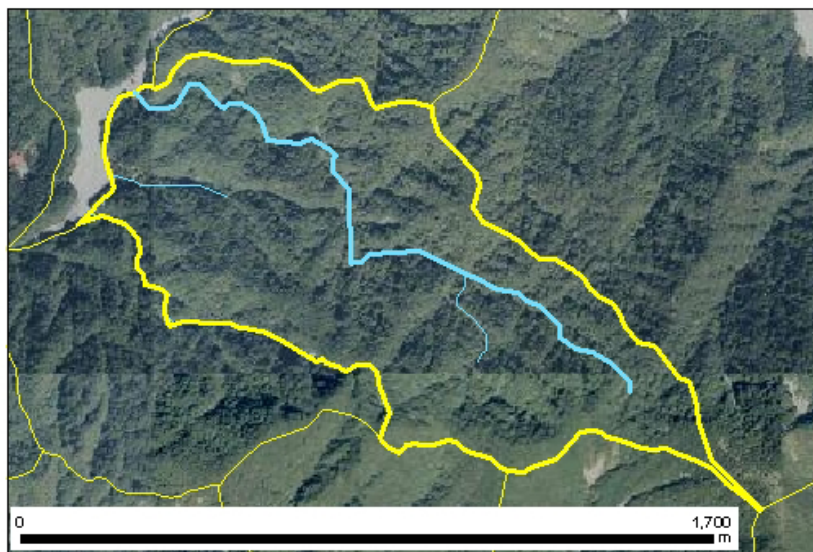


針葉樹林	10.2 %
広葉樹林等	88.7 %
草地等	0.3 %
裸地等	0.8 %
その他	0.0 %

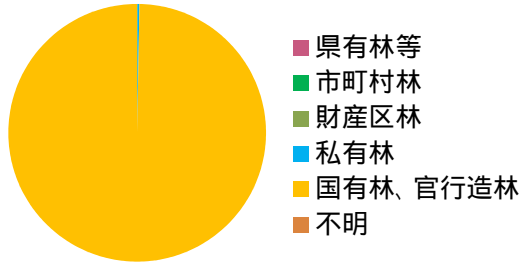


ブナクラス域自然植生	51.1 %
ブナクラス域代償植生	46.7 %
ヤブツバキクラス域代償植生	0.7 %
人工地植生	1.5 %

位置図

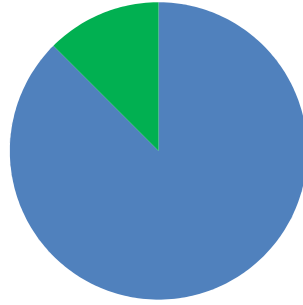


森林所有者

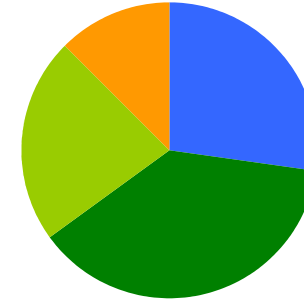


県有林等	0.0 %
市町村林	0.0 %
財産区林	0.0 %
私有林	0.2 %
国有林、官行造林	99.7 %
不明	0.0 %

土壌

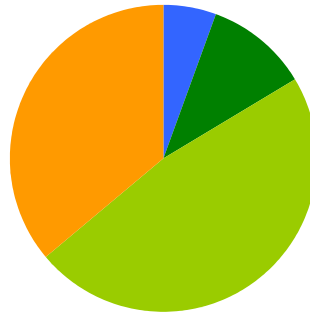


褐色森林土	87.6 %
黒ボク土	12.4 %

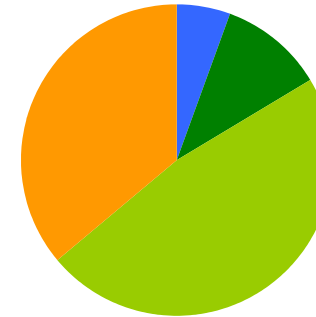


乾性褐色森林土壌	27.3 %
褐色森林土壌B (適潤型)	37.7 %
褐色森林土壌B (やや乾燥型)	22.6 %
黒ボク土壌	12.4 %

地質



火山性堆積物	5.4 %
固結堆積物	11.0 %
深成岩	47.4 %
変成岩	36.1 %



火山角礫岩	5.4 %
緑色凝灰岩	11.0 %
石英閃緑岩	47.4 %
ホルンフェルス	36.1 %