

### 水系

流域面積	10.9 ha
流域周囲長	1.7 km
流域主方位	SW ( 238 °)
主流長	0.4 km
主流勾配	402.4 ‰
流域平均幅	0.2 km
流域集中度	0.698
谷密度	4.10 km/km2

### 地形

最高標高	810.1 m
最低標高	436.7 m
平均標高	636.4 m
起伏量	373.4 m
流域平均傾斜	33.7 °
平坦地の割合	0.3 %
急傾斜地の割合	74.4 %
窪地の割合	0.0 %

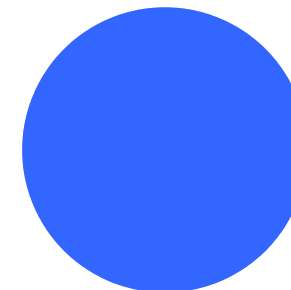
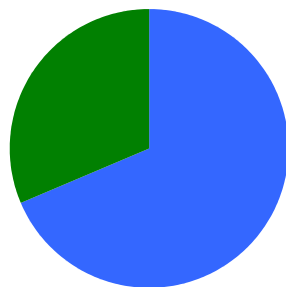
### 水と日照

湿潤指標 (TWI)	4.9
湿潤地の割合	1.9 %
年間降水量	0.0 mm
平均気温	0.0
日照時間	0.0 時間/年
日射量	0.0 MJ/m2

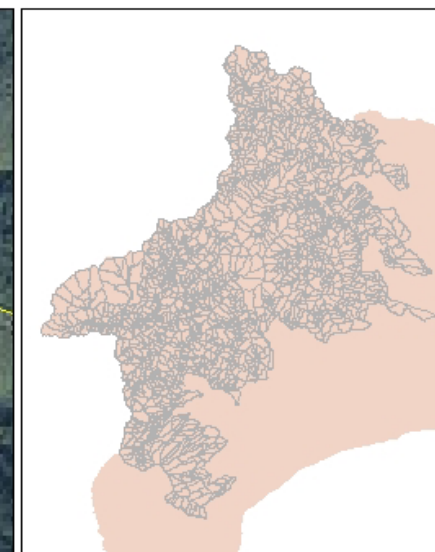
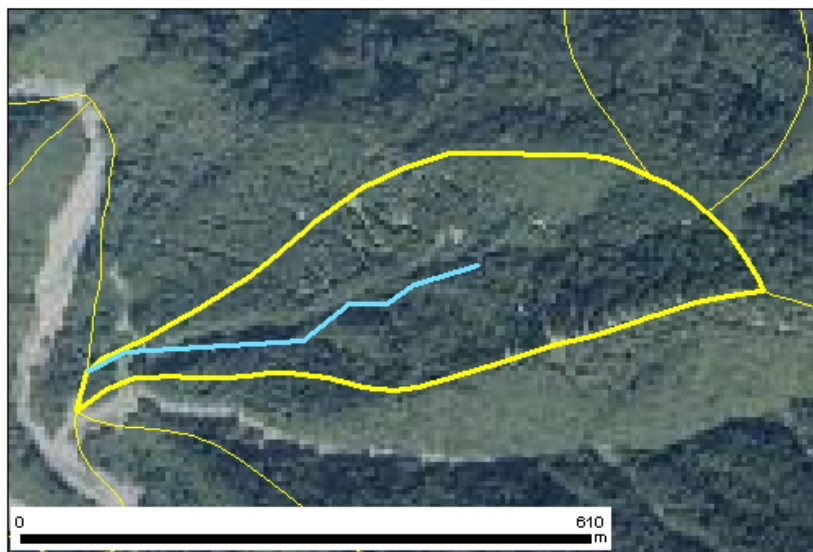
### 構造物

ダム	8 ヶ所
道路延長	0.1 km
道路密度	0.5 km/km2

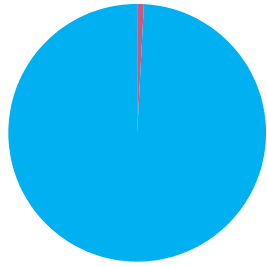
### 植生



### 位置図



## 森林所有者



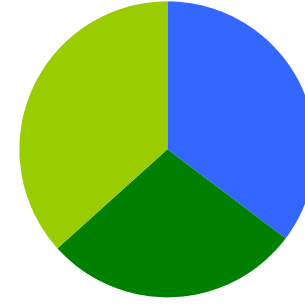
- 県有林等
- 市町村林
- 財産区林
- 私有林
- 国有林、官行造林
- 不明

県有林等	0.9 %
市町村林	0.0 %
財産区林	0.0 %
私有林	99.1 %
国有林、官行造林	0.0 %
不明	0.0 %

## 土壌

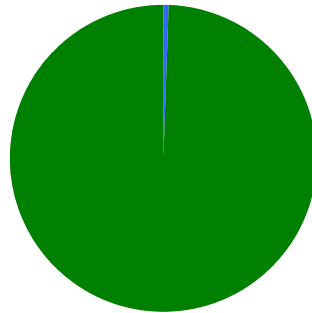


褐色森林土 100.0 %

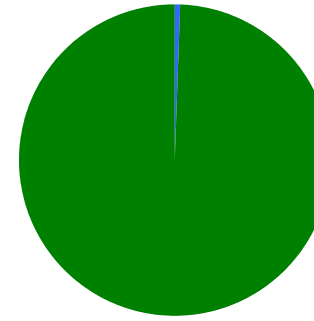


乾性褐色森林土壌	35.2 %
褐色森林土壌B (適潤型)	28.2 %
褐色森林土壌B (やや乾燥型)	36.6 %

## 地質



深成岩 0.6 %  
変成岩 99.4 %



石英閃緑岩 0.6 %  
ホルンフェルス 99.4 %