

水系

流域面積	64.9 ha
流域周囲長	3.6 km
流域主方位	SE (151 °)
主流長	1.2 km
主流勾配	202.6 ‰
流域平均幅	0.5 km
流域集中度	0.784
谷密度	2.60 km/km2

地形

最高標高	722.5 m
最低標高	287.8 m
平均標高	491.2 m
起伏量	434.7 m
流域平均傾斜	26.5 °
平坦地の割合	5.4 %
急傾斜地の割合	40.2 %
窪地の割合	0.0 %

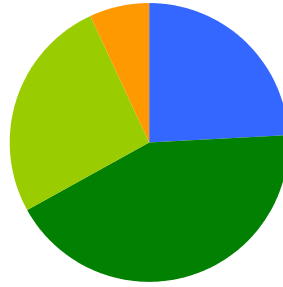
水と日照

湿潤指標 (TWI)	5.1
湿潤地の割合	17.1 %
年間降水量	0.0 mm
平均気温	0.0
日照時間	0.0 時間/年
日射量	0.0 MJ/m2

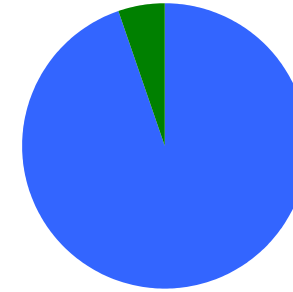
構造物

ダム	63 ヶ所
道路延長	3.8 km
道路密度	5.8 km/km2

植生

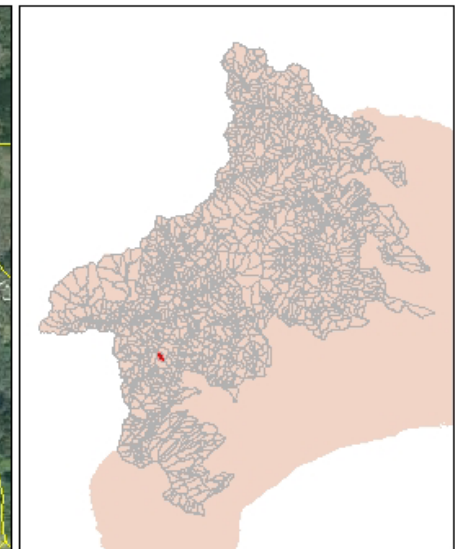
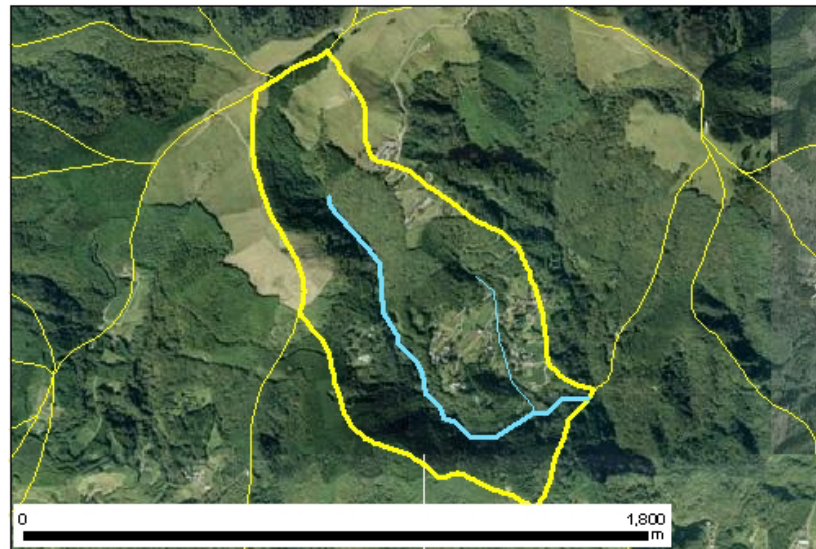


針葉樹林	24.1 %
広葉樹林等	42.8 %
草地等	26.2 %
裸地等	6.9 %
その他	0.0 %

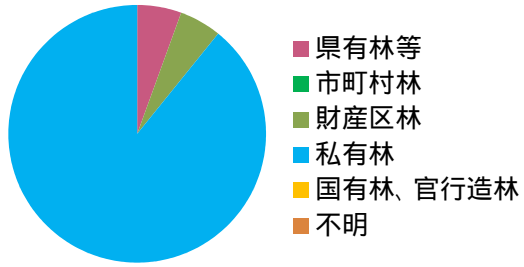


ヤブツバキクラス域代償植生	94.7 %
草地帯植生	5.3 %

位置図

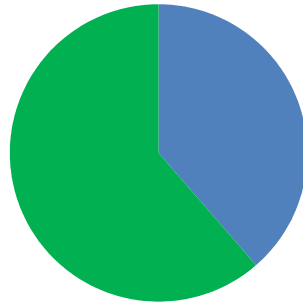


森林所有者

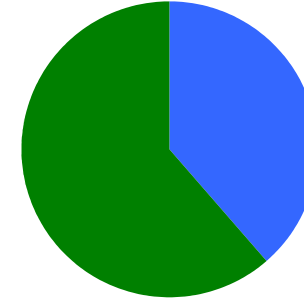


県有林等	5.6 %
市町村林	0.0 %
財産区林	5.3 %
私有林	89.1 %
国有林、官行造林	0.0 %
不明	0.0 %

土壌

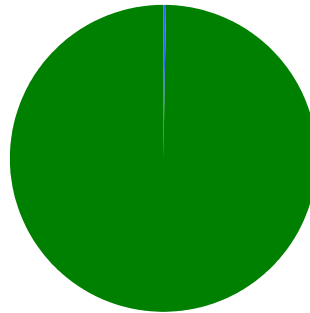


褐色森林土	38.7 %
黒ボク土	61.3 %

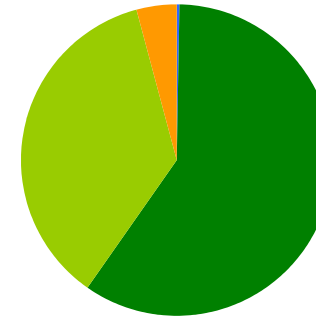


褐色森林土壌B (適潤型)	38.7 %
黒ボク土壌	61.3 %

地質



火山性堆積物	0.4 %
固結堆積物	99.7 %



凝灰角礫岩	0.4 %
泥岩	59.3 %
緑色凝灰岩	36.3 %
礫岩	4.1 %