

**水系**

流域面積	41.0 ha
流域周囲長	2.8 km
流域主方位	NW ( 308 °)
主流長	1.0 km
主流勾配	253.1 ‰
流域平均幅	0.4 km
流域集中度	0.815
谷密度	3.00 km/km2

**地形**

最高標高	696.0 m
最低標高	281.2 m
平均標高	484.5 m
起伏量	414.7 m
流域平均傾斜	32.3 °
平坦地の割合	1.1 %
急傾斜地の割合	65.3 %
窪地の割合	0.0 %

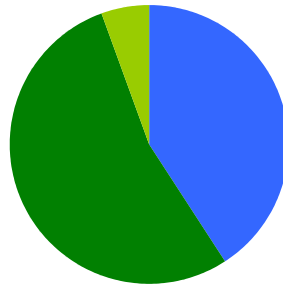
**水と日照**

湿潤指標 (TWI)	4.9
湿潤地の割合	3.4 %
年間降水量	0.0 mm
平均気温	0.0
日照時間	0.0 時間/年
日射量	0.0 MJ/m2

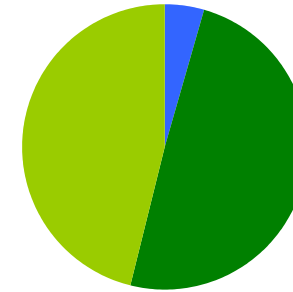
**構造物**

ダム	4 ヶ所
道路延長	0.1 km
道路密度	0.3 km/km2

**植生**

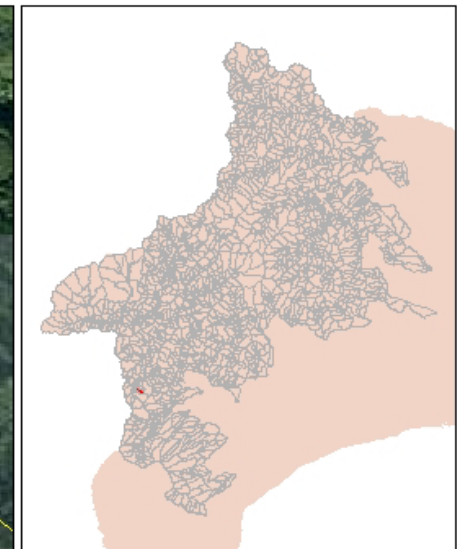
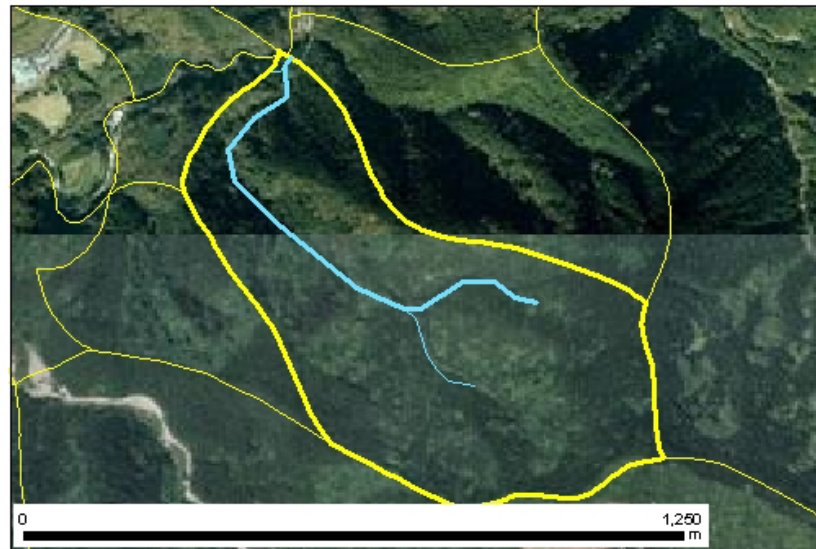


針葉樹林	40.9 %
広葉樹林等	53.6 %
草地等	5.5 %
裸地等	0.0 %
その他	0.0 %

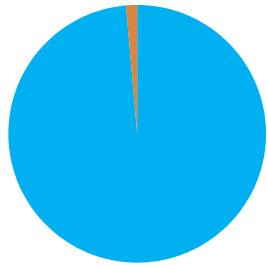


ブナクラス域代償植生	4.5 %
ヤブツバキクラス域代償植生	49.3 %
植林地	46.2 %

**位置図**



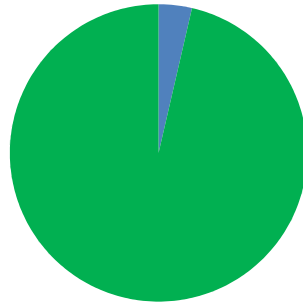
## 森林所有者



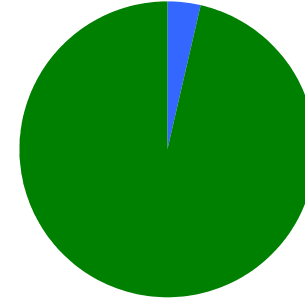
- 県有林等
- 市町村林
- 財産区林
- 私有林
- 国有林、官行造林
- 不明

県有林等	0.0 %
市町村林	0.0 %
財産区林	0.0 %
私有林	98.6 %
国有林、官行造林	0.0 %
不明	1.4 %

## 土壌

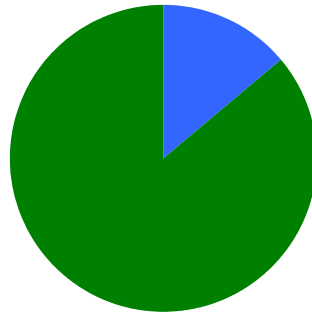


褐色森林土 3.5 %  
黒ボク土 96.5 %

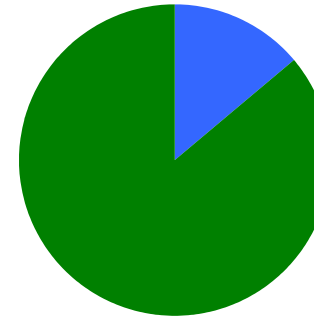


褐色森林土 3.5 %  
褐色森林土B (適潤型) 3.5 %  
黒ボク土 96.5 %

## 地質



火山性堆積物 14.0 %  
固結堆積物 86.0 %



凝灰角礫岩 14.0 %  
泥岩 86.0 %