

水系

流域面積	46.8 ha
流域周囲長	3.4 km
流域主方位	N (347 °)
主流長	1.1 km
主流勾配	286.3 ‰
流域平均幅	0.4 km
流域集中度	0.714
谷密度	2.70 km/km2

地形

最高標高	1137.7 m
最低標高	586.7 m
平均標高	847.5 m
起伏量	551.0 m
流域平均傾斜	35.7 °
平坦地の割合	0.7 %
急傾斜地の割合	78.8 %
窪地の割合	0.1 %

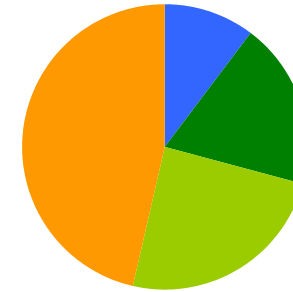
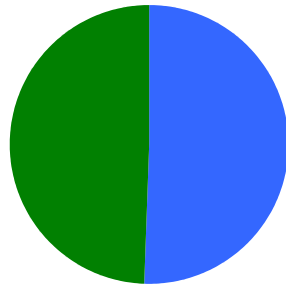
水と日照

湿潤指標 (TWI)	4.9
湿潤地の割合	2.8 %
年間降水量	0.0 mm
平均気温	0.0
日照時間	0.0 時間/年
日射量	0.0 MJ/m2

構造物

ダム	11 ヶ所
道路延長	0.2 km
道路密度	0.4 km/km2

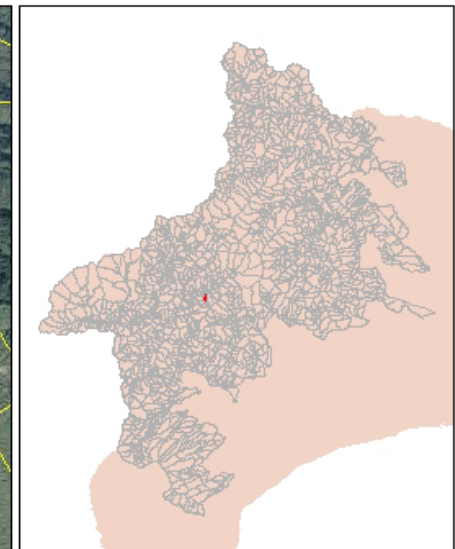
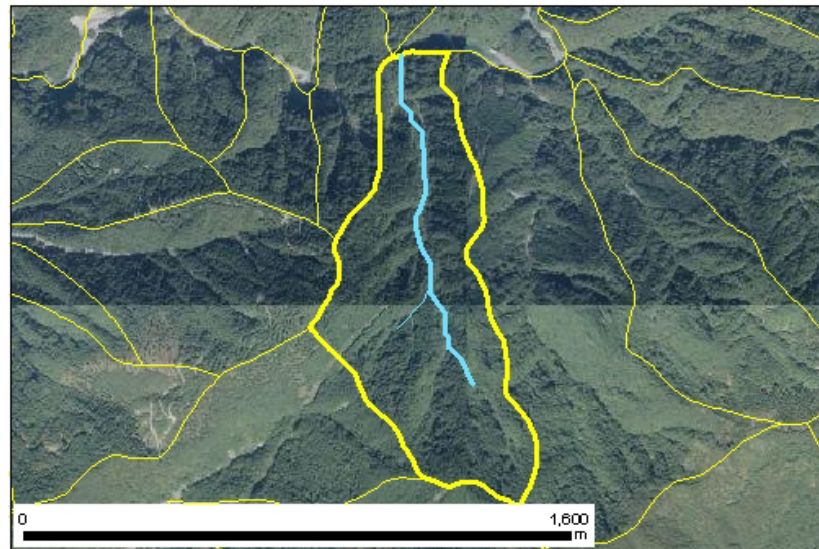
植生



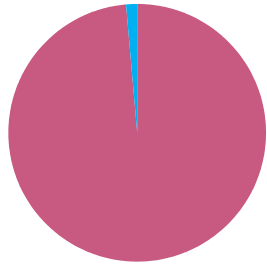
針葉樹林 50.6 %
 広葉樹林等 49.4 %
 草地等 0.0 %
 裸地等 0.0 %
 その他 0.0 %

ブナクラス域自然植生 10.3 %
 ブナクラス域代償植生 18.9 %
 ヤブツバキクラス域代償植生 24.3 %
 植林地 46.5 %

位置図



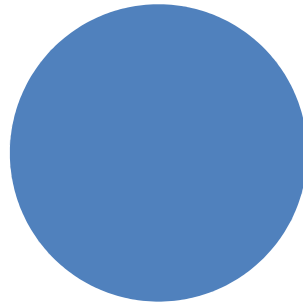
森林所有者



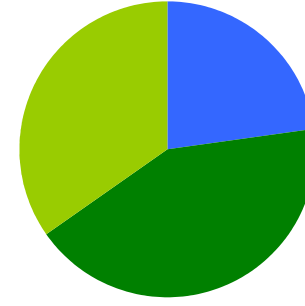
- 県有林等
- 市町村林
- 財産区林
- 私有林
- 国有林、官行造林
- 不明

県有林等	98.6 %
市町村林	0.0 %
財産区林	0.0 %
私有林	1.4 %
国有林、官行造林	0.0 %
不明	0.0 %

土壌

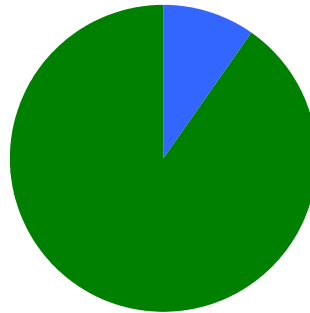


褐色森林土 100.0 %

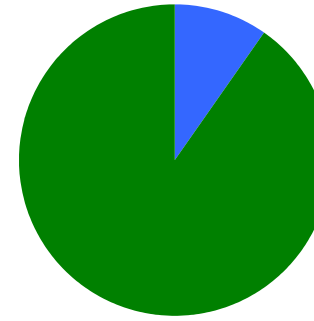


乾性褐色森林土壌	22.9 %
褐色森林土壌B (適潤型)	42.3 %
褐色森林土壌B (やや乾燥型)	34.8 %

地質



深成岩 9.7 %
変成岩 90.3 %



石英閃緑岩 9.7 %
ホルンフェルス 90.3 %