

水系

流域面積	13.3 ha
流域周囲長	2.0 km
流域主方位	NW (329 °)
主流長	0.6 km
主流勾配	541.6 ‰
流域平均幅	0.2 km
流域集中度	0.629
谷密度	4.50 km/km2

地形

最高標高	861.4 m
最低標高	414.4 m
平均標高	704.5 m
起伏量	446.9 m
流域平均傾斜	31.1 °
平坦地の割合	6.4 %
急傾斜地の割合	50.9 %
窪地の割合	0.2 %

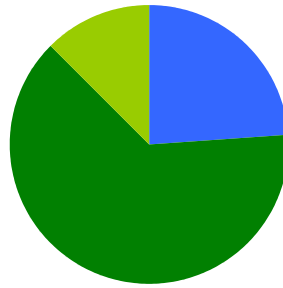
水と日照

湿潤指標 (TWI)	5.3
湿潤地の割合	14.3 %
年間降水量	0.0 mm
平均気温	0.0
日照時間	0.0 時間/年
日射量	0.0 MJ/m2

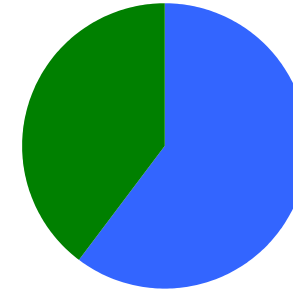
構造物

ダム	4 ヶ所
道路延長	0.1 km
道路密度	0.7 km/km2

植生

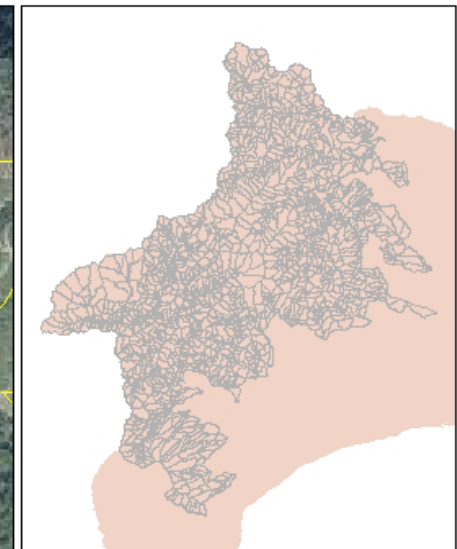
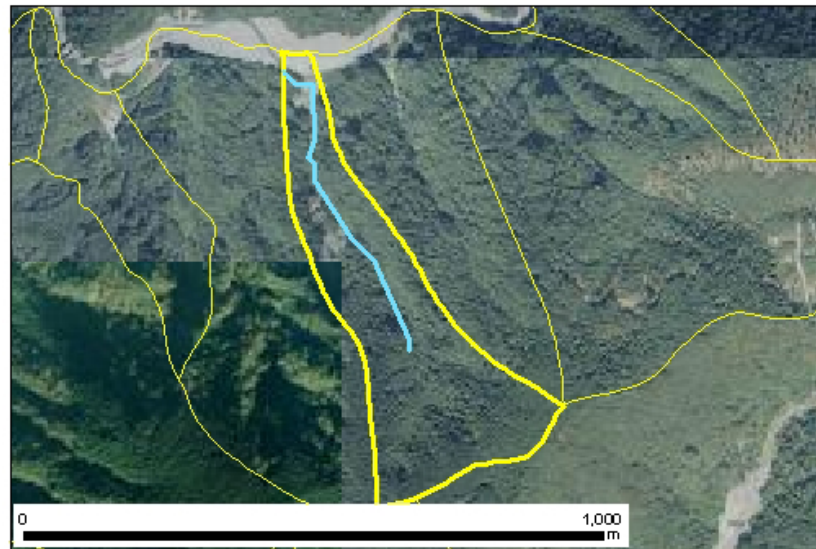


針葉樹林	24.0 %
広葉樹林等	63.4 %
草地等	12.6 %
裸地等	0.0 %
その他	0.0 %

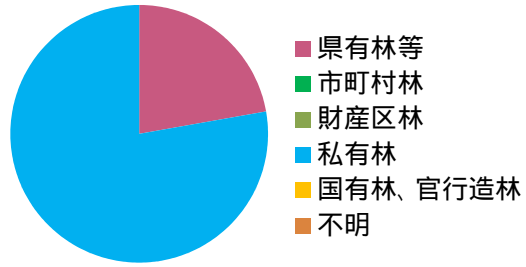


ヤブツバキクラス域代償植生	60.4 %
植林地	39.6 %

位置図

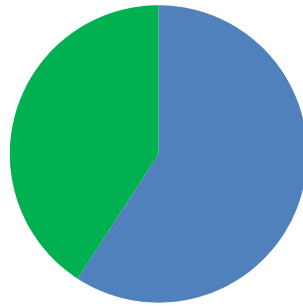


森林所有者

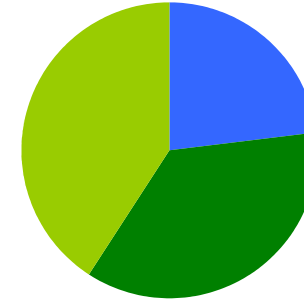


県有林等	22.3 %
市町村林	0.0 %
財産区林	0.0 %
私有林	77.7 %
国有林、官行造林	0.0 %
不明	0.0 %

土壌

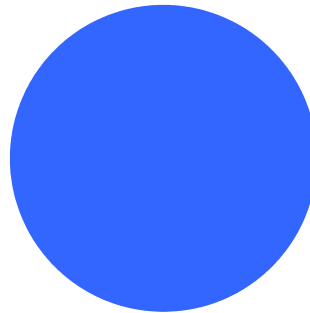


褐色森林土	59.2 %
黒ボク土	40.8 %

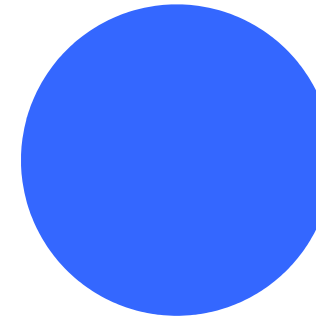


褐色森林土壌B (適潤型)	23.2 %
褐色森林土壌B (やや乾燥型)	36.1 %
黒ボク土壌	40.8 %

地質



変成岩	100.0 %
-----	---------



ホルンフェルス 礫岩・砂岩・泥岩互層(中生代白亜紀)	100.0 %
-------------------------------	---------