

水系

流域面積	188.1 ha
流域周囲長	5.8 km
流域主方位	SW (203 °)
主流長	2.0 km
主流勾配	266.9 ‰
流域平均幅	0.9 km
流域集中度	0.841
谷密度	3.00 km/km2

地形

最高標高	1612.2 m
最低標高	863.0 m
平均標高	1256.2 m
起伏量	749.2 m
流域平均傾斜	34.9 °
平坦地の割合	2.1 %
急傾斜地の割合	73.6 %
窪地の割合	0.0 %

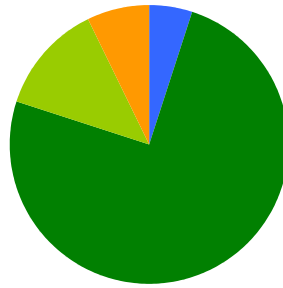
水と日照

湿潤指標 (TWI)	4.9
湿潤地の割合	5.9 %
年間降水量	0.0 mm
平均気温	0.0
日照時間	0.0 時間/年
日射量	0.0 MJ/m2

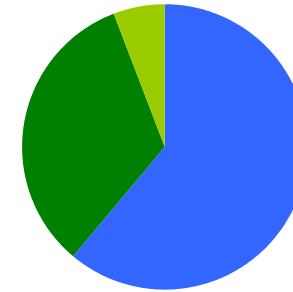
構造物

ダム	44 ヶ所
道路延長	1.8 km
道路密度	0.9 km/km2

植生

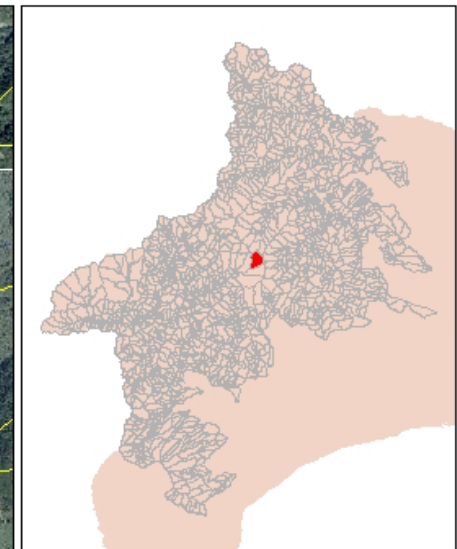
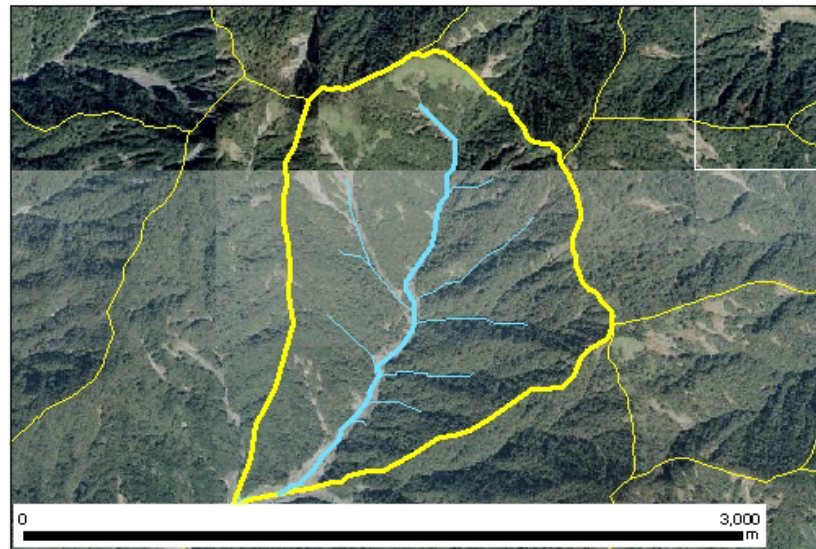


針葉樹林	5.1 %
広葉樹林等	75.1 %
草地等	12.8 %
裸地等	7.1 %
その他	0.0 %

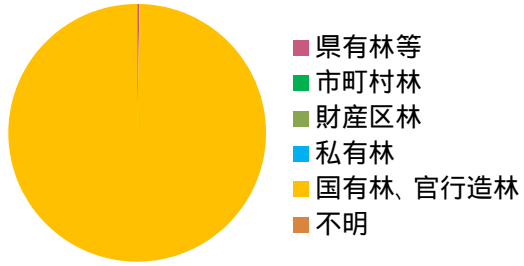


ブナクラス域自然植生	61.2 %
ブナクラス域代償植生	32.9 %
人工地植生	5.9 %

位置図

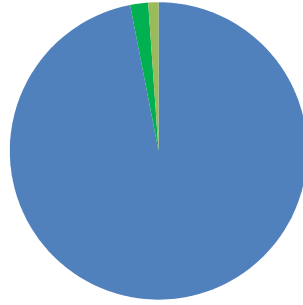


森林所有者

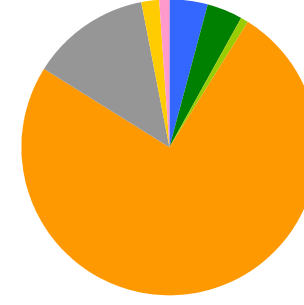


県有林等	0.3 %
市町村林	0.0 %
財産区林	0.0 %
私有林	0.0 %
国有林、官行造林	99.7 %
不明	0.0 %

土壌

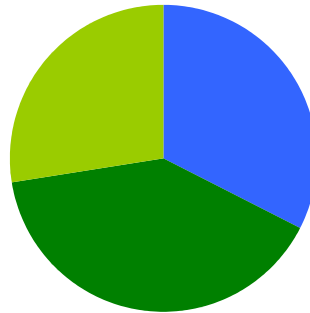


褐色森林土	97.1 %
岩屑土	1.7 %
黒ボク土	1.2 %

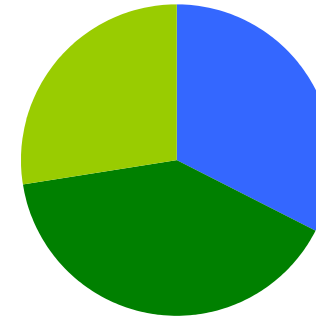


乾性褐色森林土壌	4.1 %
湿性褐色森林土壌	4.1 %
褐色森林土壌 (暗褐色系)	0.7 %
褐色森林土壌B (適潤型)	75.1 %
褐色森林土壌B (やや乾燥型)	13.1 %
岩屑性土壌	1.7 %
淡色黒ボク土壌	1.2 %

地質



火山性堆積物	32.4 %
固結堆積物	40.2 %
変成岩	27.4 %



火山角礫岩	32.4 %
緑色凝灰岩	40.2 %
ホルンフェルス	27.4 %