

水系

流域面積	158.9 ha
流域周囲長	6.6 km
流域主方位	E (105 °)
主流長	0.9 km
主流勾配	195.9 ‰
流域平均幅	1.7 km
流域集中度	0.675
谷密度	3.30 km/km ²

地形

最高標高	432.7 m
最低標高	113.3 m
平均標高	244.5 m
起伏量	319.5 m
流域平均傾斜	25.1 °
平坦地の割合	14.6 %
急傾斜地の割合	37.8 %
窪地の割合	1.5 %

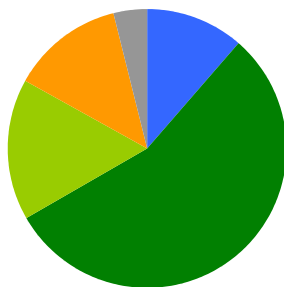
水と日照

湿潤指標(TWI)	5.4
湿潤地の割合	25.1 %
年間降水量	2295.6 mm
平均気温	13.0
日照時間	1775.9 時間/年
日射量	12.3 MJ/m ²

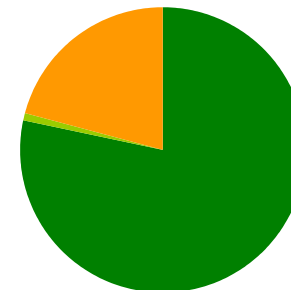
構造物

ダム	27 ヶ所
道路延長	10.5 km
道路密度	6.6 km/km ²

植生

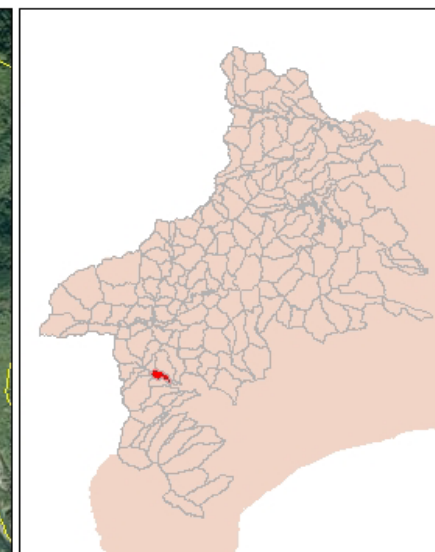
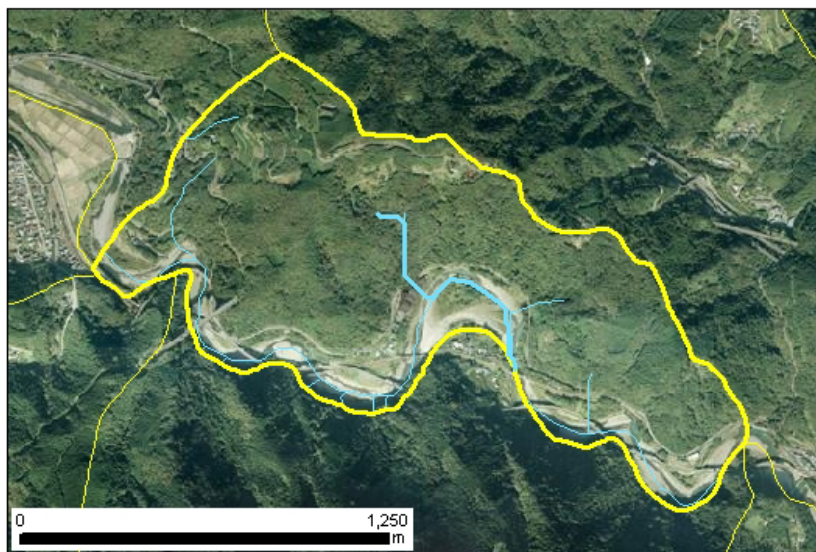


針葉樹林	11.3 %
広葉樹林等	55.4 %
草地等	16.5 %
裸地等	12.9 %
その他	4.0 %

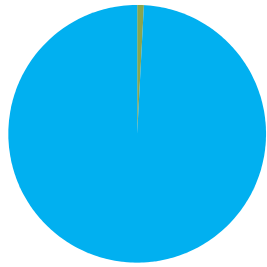


ブナクラス域代償植生	0.1 %
ヤブツバキクラス域代償植生	78.1 %
植林地	0.8 %
人工地植生	21.0 %

位置図



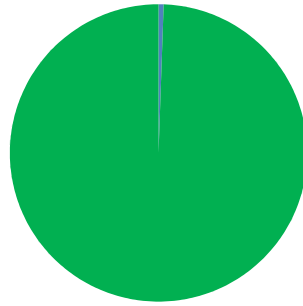
森林所有者



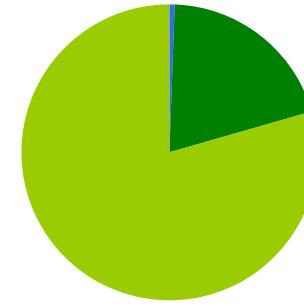
- 県有林等
- 市町村林
- 財産区林
- 私有林
- 国有林、官行造林
- 不明

県有林等	0.0 %
市町村林	0.0 %
財産区林	0.7 %
私有林	99.3 %
国有林、官行造林	0.0 %
不明	0.0 %

土壌

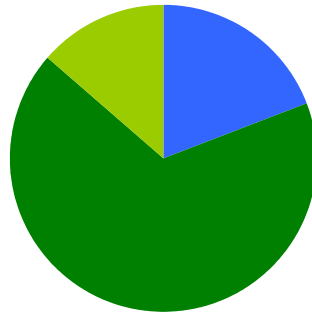


褐色森林土	0.4 %
黒ボク土	99.6 %

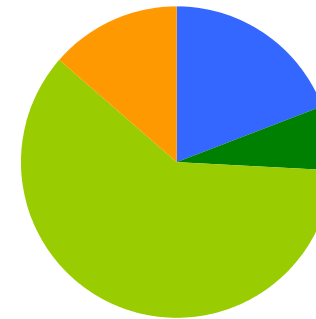


褐色森林土壌B (適潤型)	0.4 %
粗粒淡色黒ボク土壌	20.2 %
黒ボク土壌	79.4 %

地質



火山性堆積物	19.3 %
固結堆積物	67.1 %
未固結の堆積物	13.6 %



凝灰角礫岩	19.3 %
泥岩	6.5 %
礫岩	60.7 %
礫	13.6 %