

### 水系

流域面積	119.0 ha
流域周囲長	6.4 km
流域主方位	W ( 266 °)
主流長	1.0 km
主流勾配	214.7 ‰
流域平均幅	1.2 km
流域集中度	0.597
谷密度	2.20 km/km2

### 地形

最高標高	1172.1 m
最低標高	610.3 m
平均標高	868.0 m
起伏量	561.8 m
流域平均傾斜	34.5 °
平坦地の割合	3.3 %
急傾斜地の割合	69.2 %
窪地の割合	0.1 %

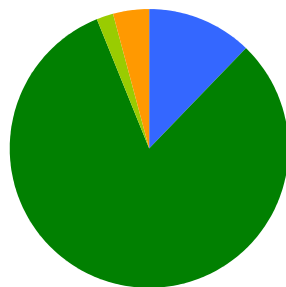
### 水と日照

湿潤指標(TWI)	4.9
湿潤地の割合	4.7 %
年間降水量	2216.5 mm
平均気温	9.7
日照時間	1751.1 時間/年
日射量	12.8 MJ/m2

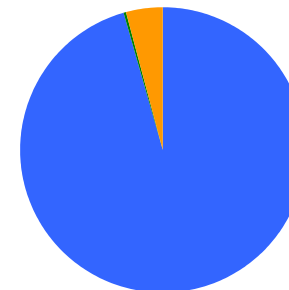
### 構造物

ダム	32 ヶ所
道路延長	4.4 km
道路密度	3.7 km/km2

### 植生

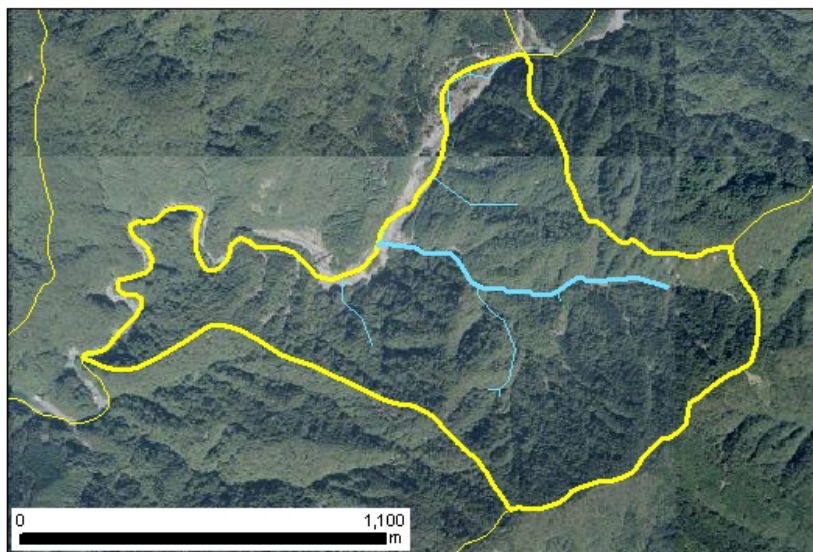


針葉樹林	12.3 %
広葉樹林等	81.7 %
草地等	1.9 %
裸地等	4.1 %
その他	0.0 %

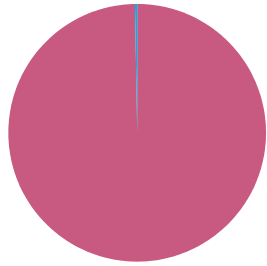


ブナクラス域代償植生	95.5 %
ヤブツバキクラス域代償植生	0.2 %
植林地	0.1 %
人工地植生	4.2 %

### 位置図



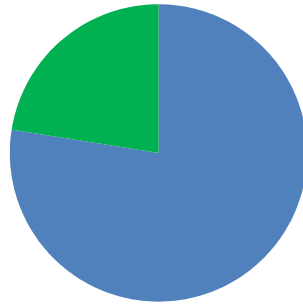
## 森林所有者



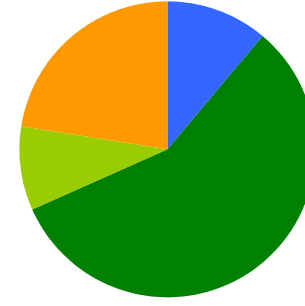
- 県有林等
- 市町村林
- 財産区林
- 私有林
- 国有林、官行造林
- 不明

県有林等	99.6 %
市町村林	0.0 %
財産区林	0.0 %
私有林	0.4 %
国有林、官行造林	0.0 %
不明	0.0 %

## 土壌

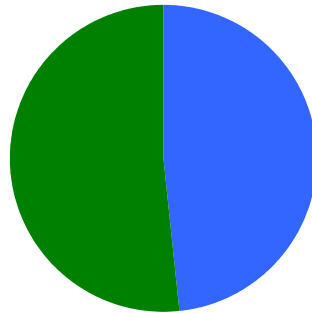


褐色森林土 77.5 %  
黒ボク土 22.5 %

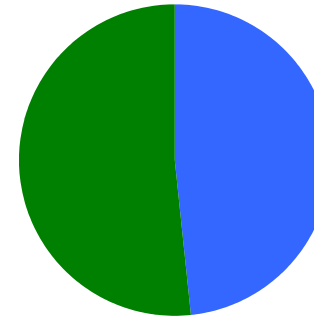


乾性褐色森林土壌 11.0 %  
褐色森林土壌B (適潤型) 57.3 %  
褐色森林土壌B (やや乾燥型) 9.3 %  
黒ボク土壌 22.5 %

## 地質



深成岩 48.3 %  
変成岩 51.7 %



石英閃緑岩 48.3 %  
ホルンフェルス 51.7 %