

### 水系

流域面積	401.3 ha
流域周囲長	11.0 km
流域主方位	SE ( 141 °)
主流長	4.0 km
主流勾配	112.6 ‰
流域平均幅	1.0 km
流域集中度	0.645
谷密度	2.80 km/km <sup>2</sup>

### 地形

最高標高	722.5 m
最低標高	103.9 m
平均標高	367.9 m
起伏量	618.6 m
流域平均傾斜	27.4 °
平坦地の割合	7.0 %
急傾斜地の割合	45.4 %
窪地の割合	0.3 %

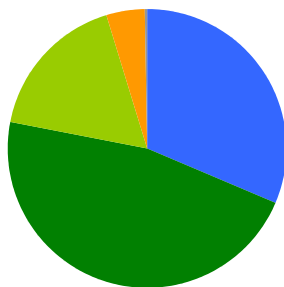
### 水と日照

湿潤指標 (TWI)	5.1
湿潤地の割合	14.2 %
年間降水量	2252.4 mm
平均気温	12.5
日照時間	1777.5 時間/年
日射量	12.4 MJ/m <sup>2</sup>

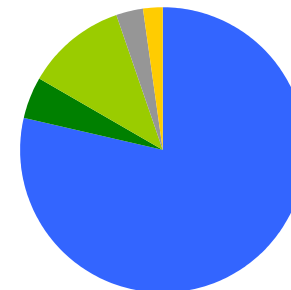
### 構造物

ダム	158 ヶ所
道路延長	21.9 km
道路密度	5.5 km/km <sup>2</sup>

### 植生

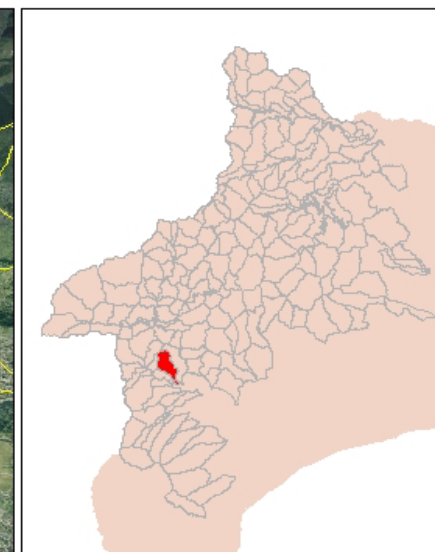
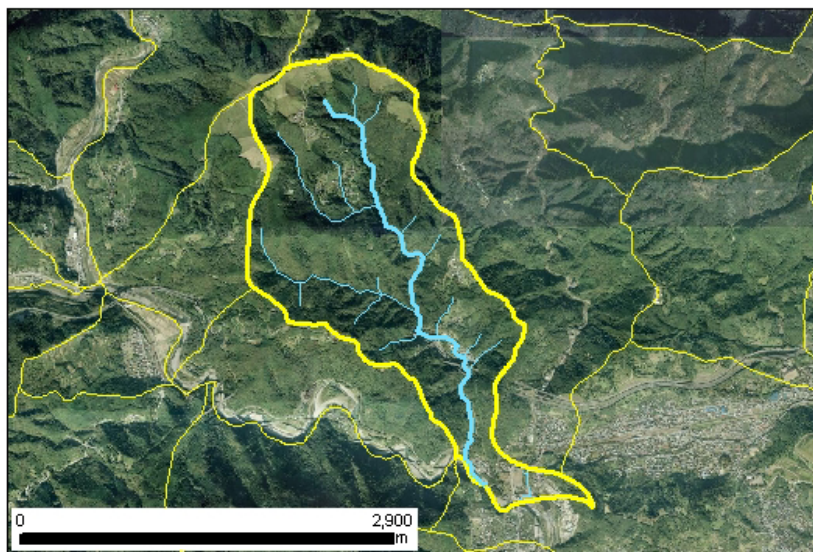


針葉樹林	31.5 %
広葉樹林等	46.6 %
草地等	17.2 %
裸地等	4.4 %
その他	0.3 %

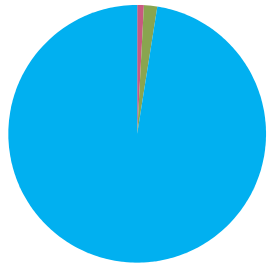


ヤブツバキクラス域代償植生	78.5 %
草地帯植生	4.8 %
植林地	11.4 %
人工地植生	0.1 %
畑	3.0 %
宅地	2.3 %

### 位置図



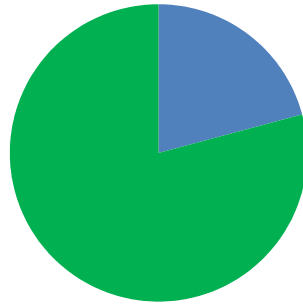
## 森林所有者



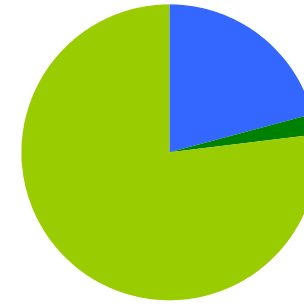
- 県有林等
- 市町村林
- 財産区林
- 私有林
- 国有林、官行造林
- 不明

県有林等	0.9 %
市町村林	0.0 %
財産区林	1.5 %
私有林	97.6 %
国有林、官行造林	0.0 %
不明	0.0 %

## 土壌

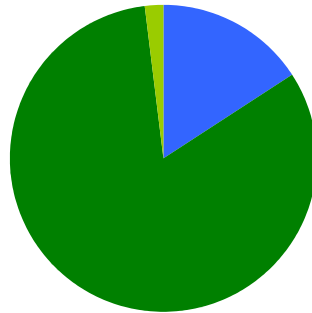


褐色森林土	20.9 %
黒ボク土	79.1 %

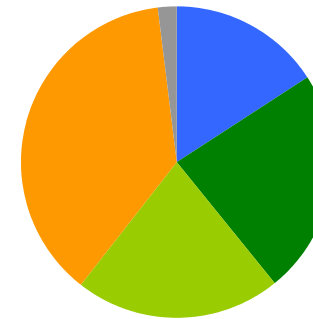


褐色森林土壌B (適潤型)	20.9 %
粗粒淡色黒ボク土壌	2.3 %
黒ボク土壌	76.8 %

## 地質



火山性堆積物	15.8 %
固結堆積物	82.1 %
未固結の堆積物	2.0 %



凝灰角礫岩	15.8 %
泥岩	23.3 %
緑色凝灰岩	21.5 %
礫岩	37.4 %
礫	2.0 %