

水系

流域面積	64.4 ha
流域周囲長	3.6 km
流域主方位	E (70 °)
主流長	0.7 km
主流勾配	190.4 ‰
流域平均幅	0.9 km
流域集中度	0.789
谷密度	1.80 km/km2

地形

最高標高	410.7 m
最低標高	151.7 m
平均標高	248.0 m
起伏量	258.9 m
流域平均傾斜	14.7 °
平坦地の割合	37.1 %
急傾斜地の割合	9.2 %
窪地の割合	0.0 %

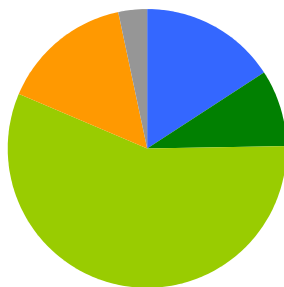
水と日照

湿潤指標 (TWI)	6.0
湿潤地の割合	62.5 %
年間降水量	2299.2 mm
平均気温	13.1
日照時間	1786.3 時間/年
日射量	12.3 MJ/m2

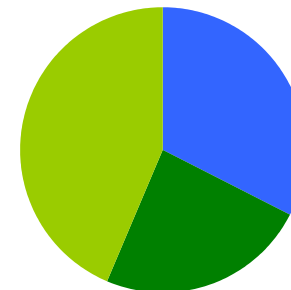
構造物

ダム	13 ヶ所
道路延長	7.0 km
道路密度	10.9 km/km2

植生

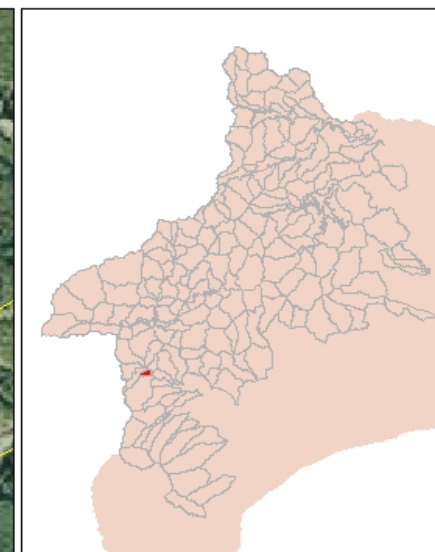
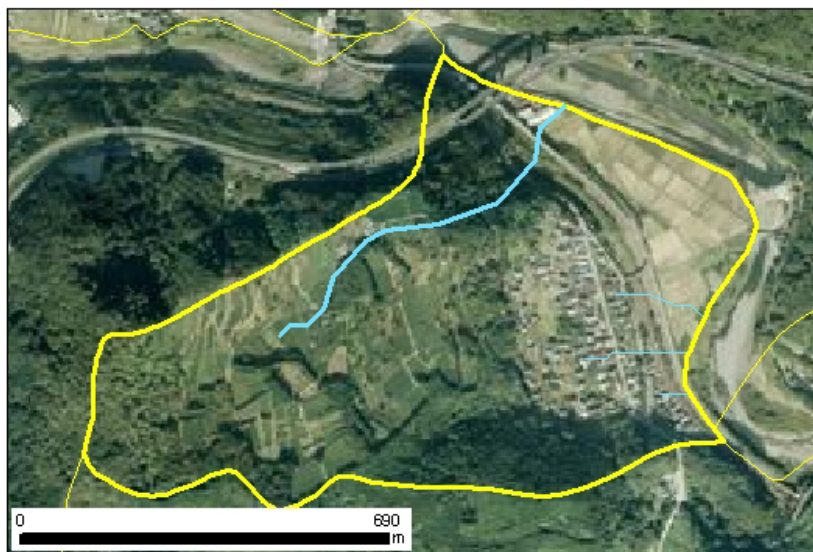


針葉樹林	15.7 %
広葉樹林等	9.1 %
草地等	56.4 %
裸地等	15.5 %
その他	3.2 %

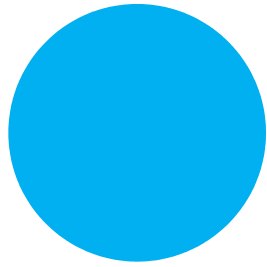


ブナクラス域代償植生	32.5 %
ヤブツバキクラス域代償植生	23.9 %
植林地	43.6 %

位置図



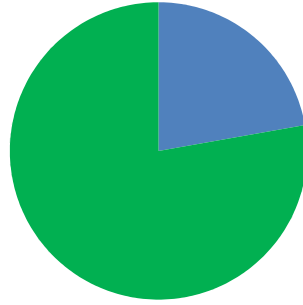
森林所有者



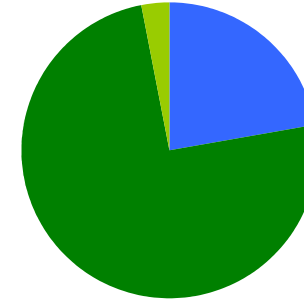
- 県有林等
- 市町村林
- 財産区林
- 私有林
- 国有林、官行造林
- 不明

県有林等	0.0 %
市町村林	0.0 %
財産区林	0.0 %
私有林	100.0 %
国有林、官行造林	0.0 %
不明	0.0 %

土壌

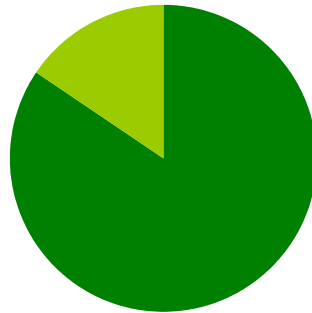


褐色森林土	22.4 %
黒ボク土	77.7 %

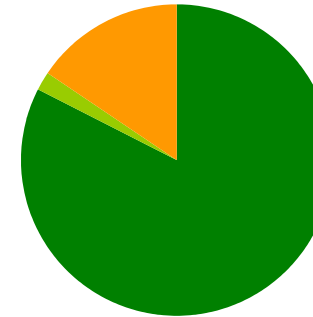


褐色森林土壌B (適潤型)	22.4 %
粗粒淡色黒ボク土壌	74.6 %
黒ボク土壌	3.0 %

地質



火山性堆積物	0.0 %
固結堆積物	84.5 %
未固結の堆積物	15.5 %



凝灰角礫岩	0.0 %
泥岩	82.4 %
礫岩	2.1 %
礫	15.5 %