

穴の平沢 (計画区: 流域コード 4-03-04-03 山北町)

平成23年8月作成
神奈川県自然環境保全センター

水系

流域面積	113.3 ha
流域周囲長	5.2 km
流域主方位	SW (216 °)
主流長	1.8 km
主流勾配	314.5 ‰
流域平均幅	0.6 km
流域集中度	0.724
谷密度	3.20 km/km ²

地形

最高標高	1320.8 m
最低標高	524.8 m
平均標高	845.2 m
起伏量	796.0 m
流域平均傾斜	35.3 °
平坦地の割合	1.9 %
急傾斜地の割合	74.9 %
窪地の割合	0.1 %

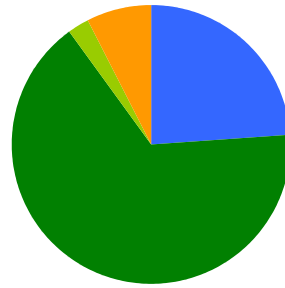
水と日照

湿潤指標(TWI)	4.8
湿潤地の割合	6.7 %
年間降水量	2220.7 mm
平均気温	10.1
日照時間	1748.4 時間/年
日射量	12.7 MJ/m ²

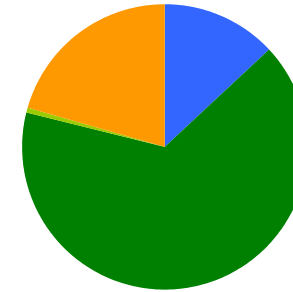
構造物

ダム	16 ヶ所
道路延長	2.9 km
道路密度	2.6 km/km ²

植生

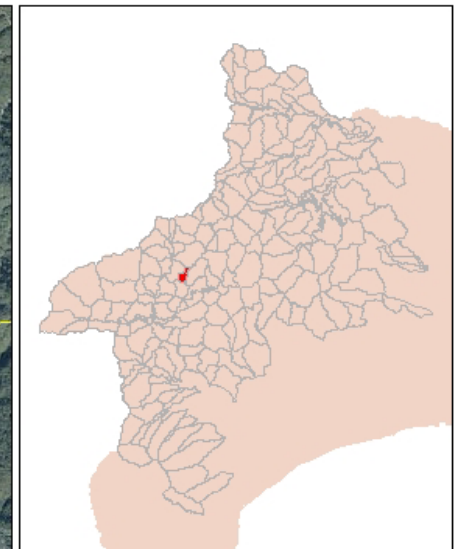
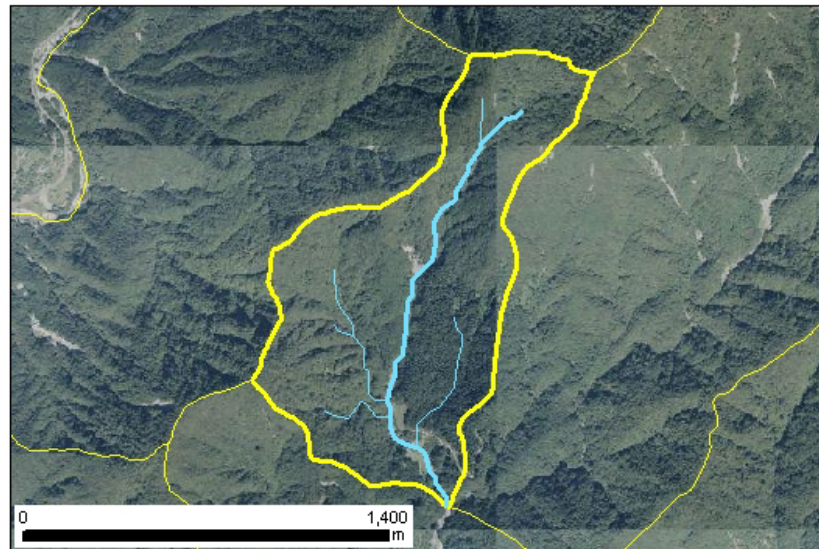


針葉樹林	24.0 %
広葉樹林等	65.9 %
草地等	2.5 %
裸地等	7.6 %
その他	0.0 %

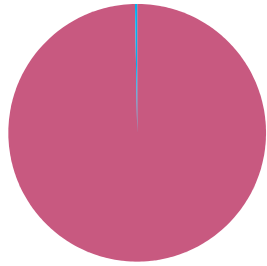


ブナクラス域自然植生	13.1 %
ブナクラス域代償植生	65.8 %
ヤブツバキクラス域代償植生	0.5 %
植林地	20.6 %

位置図



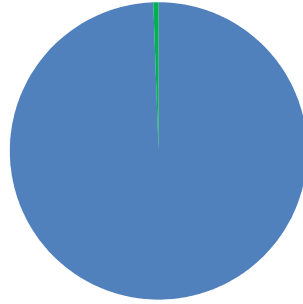
森林所有者



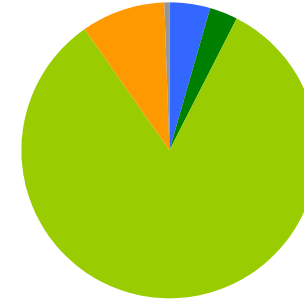
- 県有林等
- 市町村林
- 財産区林
- 私有林
- 国有林、官行造林
- 不明

県有林等	99.8 %
市町村林	0.0 %
財産区林	0.0 %
私有林	0.2 %
国有林、官行造林	0.0 %
不明	0.0 %

土壌

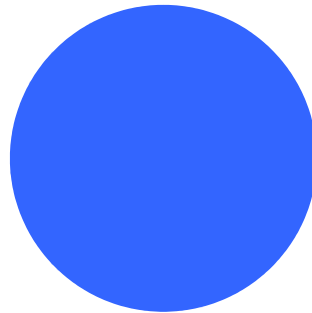


褐色森林土 99.4 %
黒ボク土 0.6 %

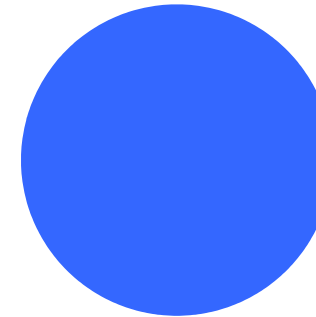


乾性褐色森林土壌 4.5 %
湿性褐色森林土壌 3.0 %
褐色森林土壌B (適潤型) 82.7 %
褐色森林土壌B (やや乾燥型) 9.2 %
黒ボク土壌 0.6 %

地質



深成岩 100.0 %



石英閃緑岩 礫岩・砂岩・泥岩互層(中生代白亜紀) 100.0 %