

水系

流域面積	85.1 ha
流域周囲長	4.5 km
流域主方位	SW (217 °)
主流長	0.4 km
主流勾配	555.4 ‰
流域平均幅	2.4 km
流域集中度	0.722
谷密度	1.60 km/km2

地形

最高標高	844.0 m
最低標高	340.2 m
平均標高	538.9 m
起伏量	503.8 m
流域平均傾斜	32.9 °
平坦地の割合	1.5 %
急傾斜地の割合	64.7 %
窪地の割合	0.4 %

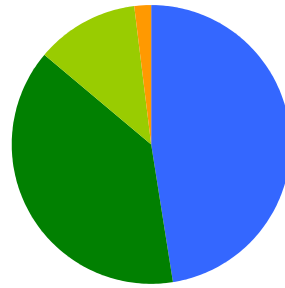
水と日照

湿潤指標 (TWI)	4.9
湿潤地の割合	7.7 %
年間降水量	2193.8 mm
平均気温	11.4
日照時間	1743.9 時間/年
日射量	12.5 MJ/m2

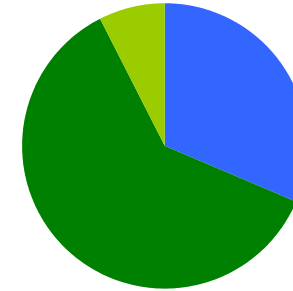
構造物

ダム	15 ヶ所
道路延長	1.8 km
道路密度	2.1 km/km2

植生

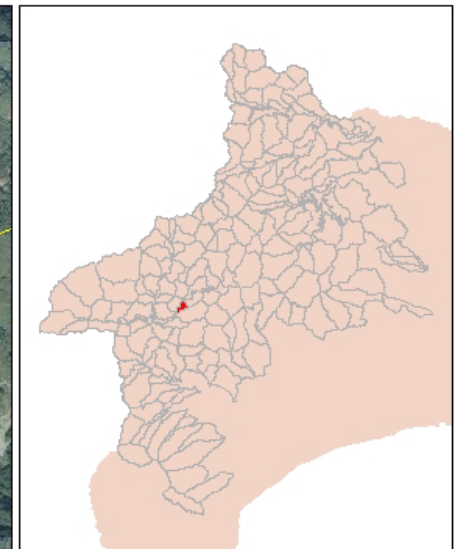
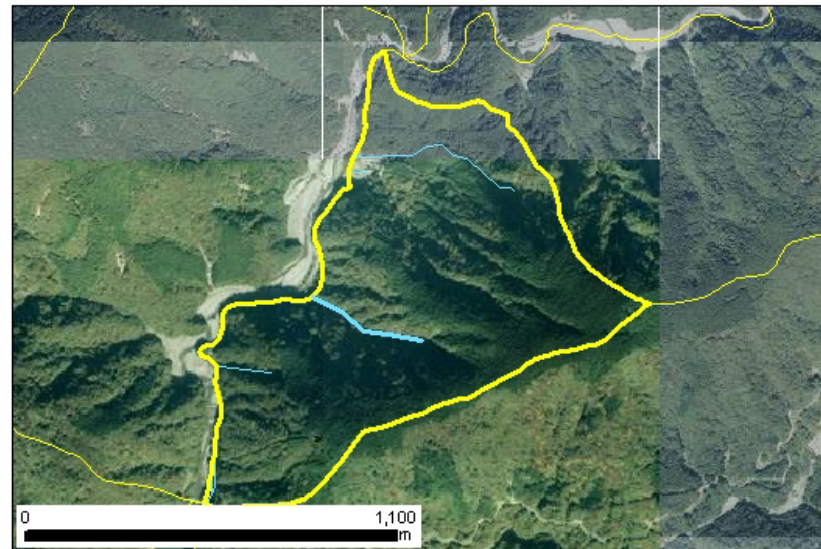


針葉樹林	47.5 %
広葉樹林等	38.5 %
草地等	12.1 %
裸地等	1.9 %
その他	0.0 %

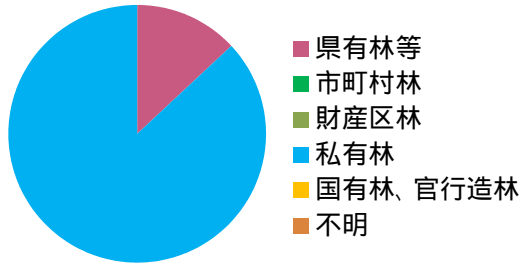


ヤブツバキクラス域代償植生	31.5 %
植林地	60.9 %
人工地植生	7.6 %

位置図

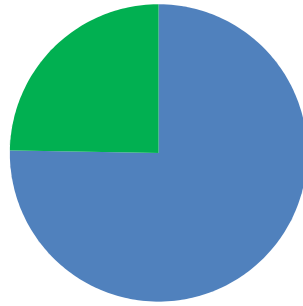


森林所有者

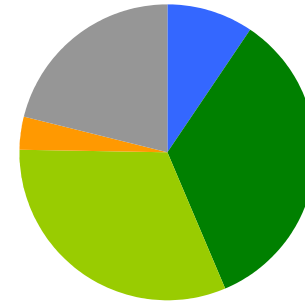


県有林等	13.0 %
市町村林	0.0 %
財産区林	0.0 %
私有林	87.0 %
国有林、官行造林	0.0 %
不明	0.0 %

土壌

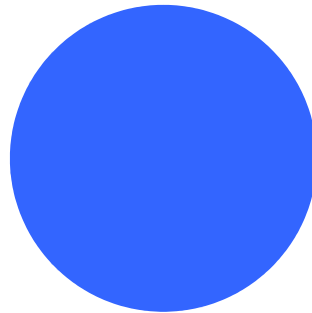


褐色森林土	75.3 %
黒ボク土	24.7 %

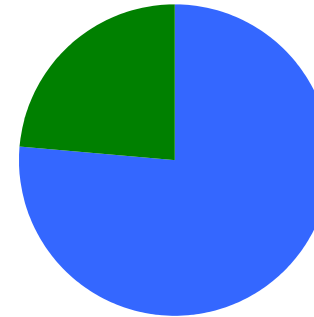


乾性褐色森林土	9.6 %
褐色森林土B (適潤型)	34.1 %
褐色森林土B (やや乾燥型)	31.7 %
粗粒淡色黒ボク土	3.6 %
黒ボク土	21.1 %

地質



変成岩	100.0 %
-----	---------



ホルンフェルス	76.4 %
結晶片岩	23.6 %