

**水系**

流域面積	730.1 ha
流域周囲長	12.7 km
流域主方位	NE ( 30 °)
主流長	5.9 km
主流勾配	89.5 ‰
流域平均幅	1.2 km
流域集中度	0.755
谷密度	2.70 km/km2

**地形**

最高標高	811.8 m
最低標高	145.0 m
平均標高	463.6 m
起伏量	666.8 m
流域平均傾斜	27.9 °
平坦地の割合	8.1 %
急傾斜地の割合	47.9 %
窪地の割合	0.7 %

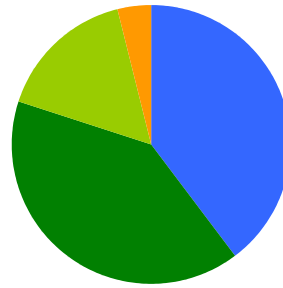
**水と日照**

湿潤指標 (TWI)	5.0
湿潤地の割合	15.8 %
年間降水量	2423.3 mm
平均気温	11.8
日照時間	1781.9 時間/年
日射量	12.6 MJ/m2

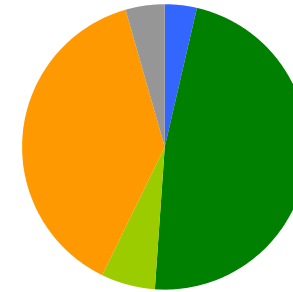
**構造物**

ダム	98 ヶ所
道路延長	21.4 km
道路密度	2.9 km/km2

**植生**

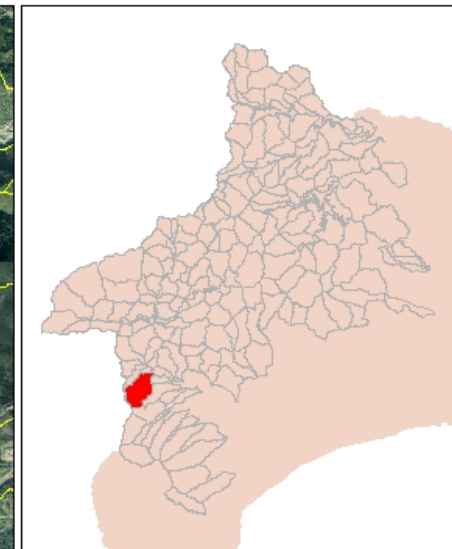
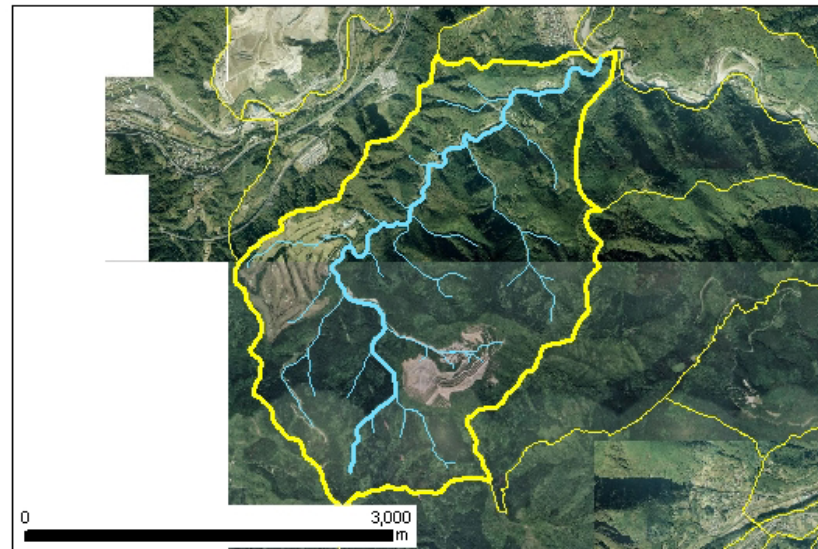


針葉樹林	39.7 %
広葉樹林等	40.4 %
草地等	16.1 %
裸地等	3.8 %
その他	0.1 %

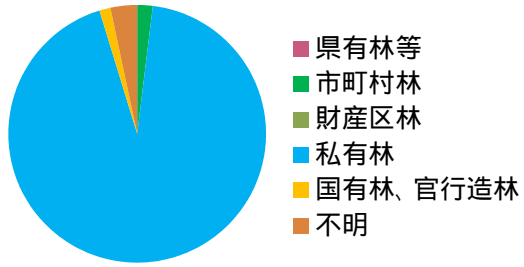


ブナクラス域代償植生	3.6 %
ヤブツバキクラス域代償植生	47.4 %
草地帯植生	6.3 %
植林地	38.4 %
人工地植生	4.3 %

**位置図**

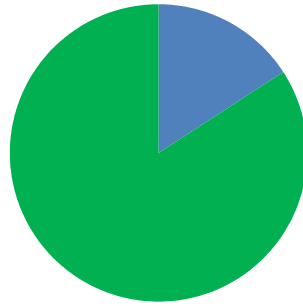


## 森林所有者

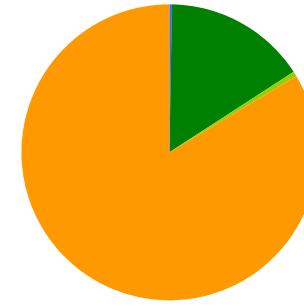


県有林等	0.0 %
市町村林	1.9 %
財産区林	0.0 %
私有林	93.3 %
国有林、官行造林	1.4 %
不明	3.3 %

## 土壌

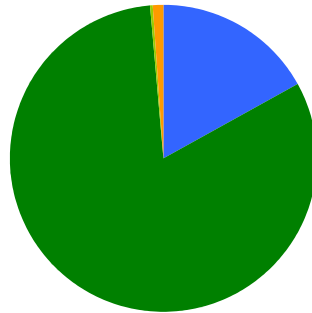


褐色森林土	15.9 %
黒ボク土	84.1 %

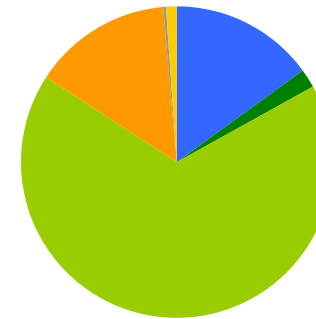


褐色森林土	0.3 %
褐色森林土B (適潤型)	15.6 %
粗粒淡色黒ボク土	0.6 %
黒ボク土	83.5 %

## 地質



火山性堆積物	16.9 %
固結堆積物	81.6 %
深成岩	0.3 %
未固結の堆積物	1.2 %



凝灰角礫岩	14.9 %
安山岩質岩石	2.0 %
泥岩	67.3 %
礫岩	14.3 %
石英閃緑岩	0.3 %
礫	1.2 %